

Pack Dein Projekt an:

Schwert mit Schild und Maltafel



Benötigtes Material und Werkzeug

Material

- Lackmarker (schwarz, weiß und gold)
- Rechteckleiste Kiefer roh 10 x 30 mm: Zuschnitt 150 mm
- Rechteckleiste Kiefer roh 10 x 40 mm: Zuschnitt 450 mm
- Klebefolie (Riffelblechoptik, rot und Tafelfolie grün)
- Sperrholz Pappel 300 x 200 x 4 mm
- D-Bügelgriff Kunststoff 105 m weiß
- 4x Universalschrauben 16 mm mit I-Stern T20

Werkzeug

- Schere
- Handschleifer mit Bügelgriff
- Schwingschleiferblatt Korn 120
- Verarbeitungsset für Selbstklebefolie
- Akkuschauber mit Bit T20
- Akku-Bohrschrauber mit Holz-Spiralbohrer Ø 4 mm

**KINDER
WERKSTATT**

Diese Anleitung findest Du online unter:
www.hornbach.de/kinderwerkstatt

HORNBAACH
Es gibt immer was zu tun.

Pack Dein Projekt an:

Schwert mit Schild und Maltafel

So geht's



SCHWERT BAUEN

Für das Ritterschwert benötigst Du eine 450 mm und eine 150 mm lange Rechteckleiste plus 2 passende Schrauben. Für den Schild brauchst Du eine Platte 300 x 400 mm und einen Möbelgriff mit 2 passenden Schrauben.

01 Schleife das Brett und die Leisten schön glatt. Du kannst Deinem Schwert mit dem Schleifset die gewünschte Form geben.



02 Verschraube die kurze Leiste quer auf dem langen Stück. Schon erhältst Du Dein Schwert.



03 Dies kannst Du mit Klebefolie nach Deinen Wünschen bekleben und mit Lackmarker verzieren.



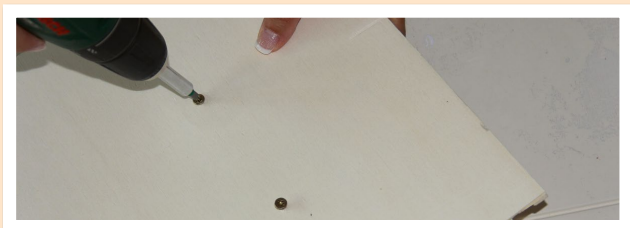
VARIANTE 1: SCHILD BAUEN

! Lass Dir im Umgang mit elektrischen Geräten bitte von einem Erwachsenen helfen.

Schraube nun den Griff an.

01 Bohre dazu die Löcher mit Hilfe einer Schablone vor.

02 Stecke dazu die beiden Schrauben durch die vorgebohrten Löcher.



03 Drücke den Griff auf und schraube solange bis der Griff fest sitzt.

04 Jetzt kannst Du Dein Schild nach Belieben bekleben und mit Lackmarkern bemalen. **FERTIG!**



VARIANTE 2: MALTAFFEL BAUEN

Alternativ kannst Du Dir aus dem Brett eine Maltaffel basteln.

01 Schleife zuvor alle Ränder und Ecken etwas ab.

02 Schneide Dir Spiegel- und Tafelfolie zurecht.

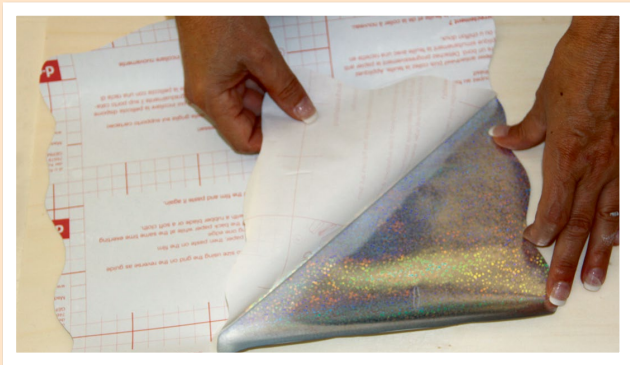


04 Streiche die Folie gleichmäßig von innen nach außen glatt, um Wellen zu vermeiden.

05 Bemale die Tafel mit Lackmarkern und klebe abschließend die Tafelfolie auf. **FERTIG!**



03 Ziehe die Rückseite der Folie langsam ab und klebe die Folie auf Dein Brett auf.



KINDER
WERKSTATT

Diese Anleitung findest Du online unter:
www.hornbach.de/kinderwerkstatt

HORNBAACH
Es gibt immer was zu tun.