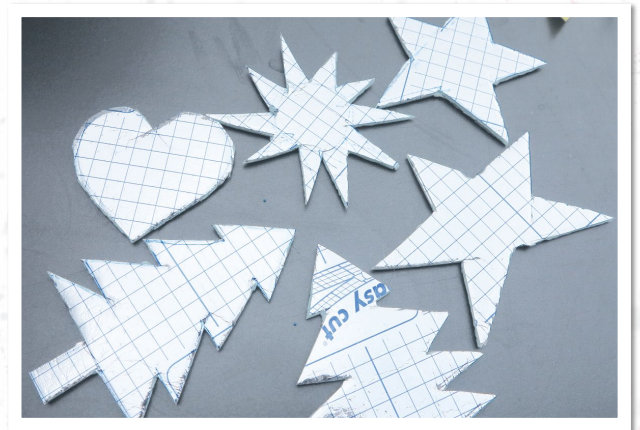


# Pack Dein Projekt an:

## DIY-Weihnachtsbaum



### Benötigtes Material und Werkzeug

#### Material

- Vollton- und Abtönfarben
- Naturfaserseil 4 mm
- Holzlatte
- Trittschallplatten
- Transparentschnur

#### Werkzeug

- Galerie-Pinselset 12-teilig
- Feinsäge mit Lade
- Gipsbecher
- Universalschere
- Akku-Schlagbohrschrauber mit Holzbohrerset 4-teilig

**KINDER  
WERKSTATT**

Diese Anleitung findest Du online unter:  
[www.hornbach.de/kinderwerkstatt](http://www.hornbach.de/kinderwerkstatt)

**HORNBAACH**  
Es gibt immer was zu tun.

# Pack Dein Projekt an:

## DIY-Weihnachtsbaum

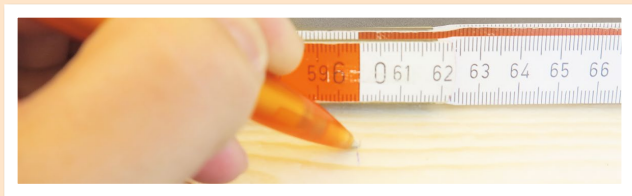
### So geht's



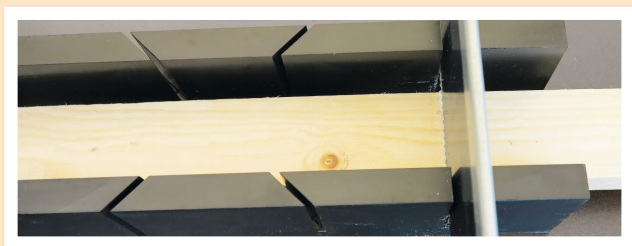
### LATTEN SÄGEN

Säge zuerst von einer Latte drei Stücke ab: Das erste 60 cm lang, das zweite 45 cm und das dritte 30 cm. Und das geht so:

**01** Von der Latte werden 60 cm abgemessen. An dieser Stelle zeichnest Du mit Bleistift einen Strich quer über die Latte.

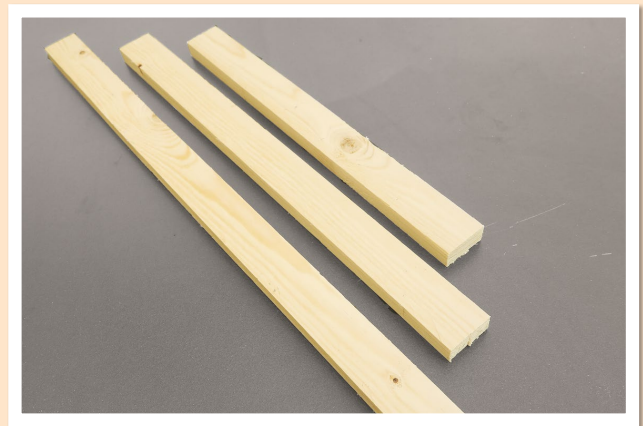


**02** Lege die Latte dann in die Schneidlade und säge am Strich das erste Stück ab. Die Schneidlade hilft Dir gerade und sicher zu sägen.



**03** Vom großen Reststück werden die beiden anderen Stücke auf die gleiche Weise abgesägt, aber 45 cm und 30 cm lang. Das nicht mehr benötigte Holz kannst Du unserem Mitarbeiter geben.

**04** Schleife nach dem Sägen alle Sägekanten mit Schleifpapier glatt.



### SEIL ANBRINGEN

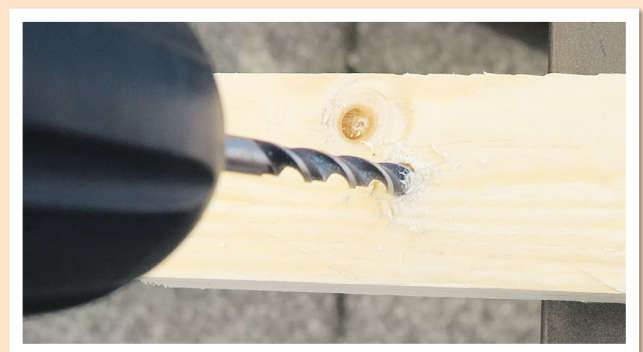
**!** Lass Dir beim Arbeiten mit elektrischen Geräten bitte von einem Erwachsenen helfen.

**01** Jetzt werden die 6 Löcher für das Seil gebohrt. Dazu auf beiden Seiten der Latte 5 cm abmessen und wieder einen Strich quer über die breite Seite der Latte zeichnen. Zeichne das Bohrloch in der Mitte des Striches an. Bohre 6 mm große Löcher.



**02** Schneide nun ein Seil auf 2 m ab.

**03** Mache an einem Ende einen Knoten und fädle das andere Ende durch ein Loch der längsten Latte. Den nächsten Knoten machst Du nach 20 cm.

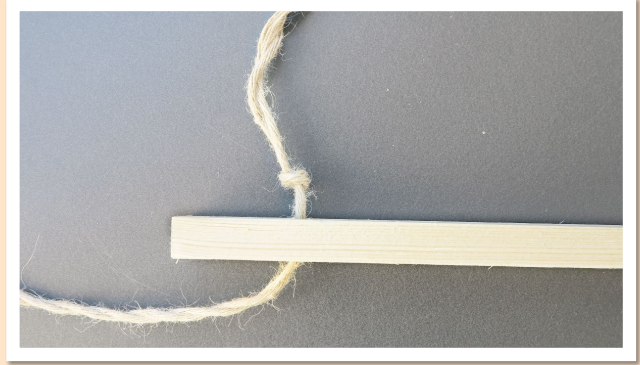


**04** Danach fädelst Du das Seil durch die mittelgroße Latte. Nach weiteren 20 cm machst Du einen weiteren Knoten und führst die Schnur durch die kurze Latte. Für die Spitze lässt Du 60 cm Seil übrig.

**05** Auf der anderen Seite fädelst Du erst das Seil durch und machst dann die Knoten.



**Achte darauf, dass die Abstände zwischen den Latten auf beiden Seiten gleich sind. Du kannst einen Knoten auch wieder leicht öffnen und verschieben.**

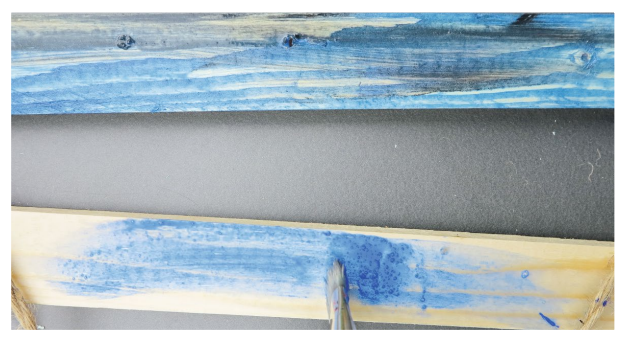


## BEMALEN

Die Latten kannst Du jetzt nach Deinen Vorstellungen bemalen. Bediene Dich dazu aus den bereitgelegten Farbschalen und Pinseln.

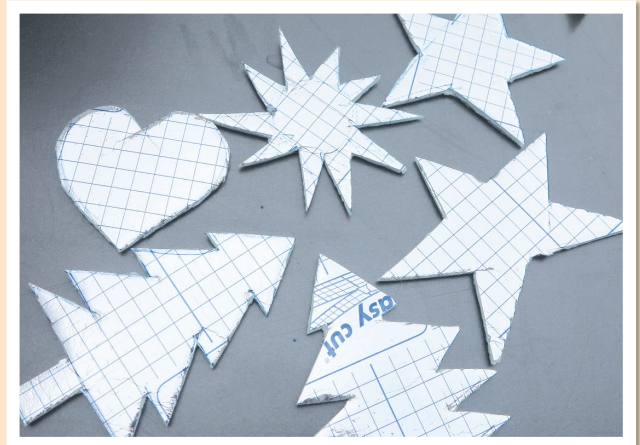
Hänge den Baum nach dem Bemalen kurz zum Trocknen auf. Nun kannst Du schöne Anhänger basteln:

**01** Male einen Stern oder ein anderes Muster auf die Trittschall-Platte und schneide die Form mit der Schere aus.



**02** Für die Schnur zum Aufhängen drückst Du mit einem Stift vorsichtig ein Loch in die Platte.

**03** Dann fädelst Du eine Schnur durch das Loch und knotest Deine Anhänger an den getrockneten Baum.



**KINDER  
WERKSTATT**

Diese Anleitung findest Du online unter:  
[www.hornbach.de/kinderwerkstatt](http://www.hornbach.de/kinderwerkstatt)

**HORNBAACH**  
Es gibt immer was zu tun.