

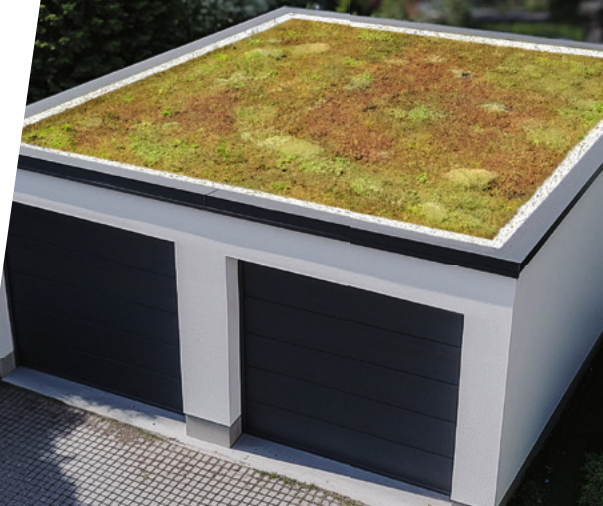
KNAUF

Flachdächer einfach und schnell selbst begrünen

Urbanscape Gründach-Set:

- > Anlieferung als komplettes System
- > Lieferung auf den
Quadratmeter genau (ab 15 m²)
- > Geringes Gewicht
- > Von Beginn an grün

Hier
im Markt
oder online
bestellen!



Build on us.

**DEIN KNAUF URBANSCAPE
GRÜNDACH-SET
SO LEICHT UND EINFACH IM AUFBAU.**



Vegetationsmatte

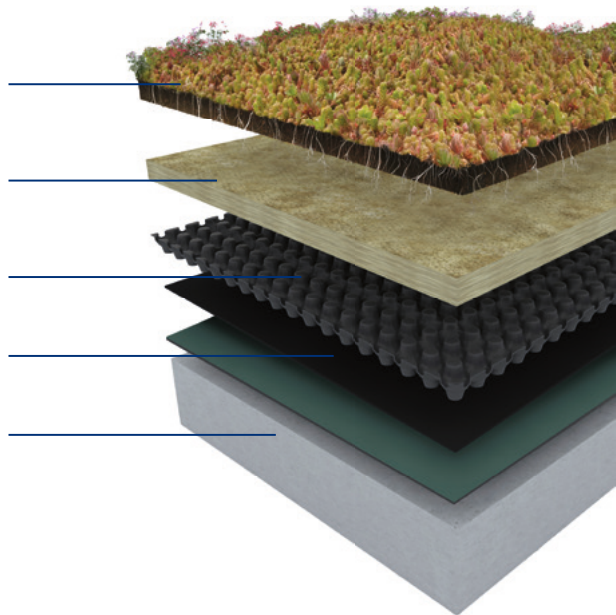
Wachstumsmatte

**Drainagematte
mit Wasserspeicher**

Wurzelschutzfolie

Dach mit Abdichtung

(Bestand)



Angeliefert als komplettes System zeichnet sich das Urbanscape Gründach-Set durch seinen schlanken Aufbau mit wenigen, leichten Komponenten aus.

Das System kann auf Garagen, Carports und ähnlichen Flachdachkonstruktionen eingesetzt werden. Die Bestandteile des Gründach-Sets sind in allen Fällen die gleichen.

***Schritt für Schritt
zum grünen Dach***

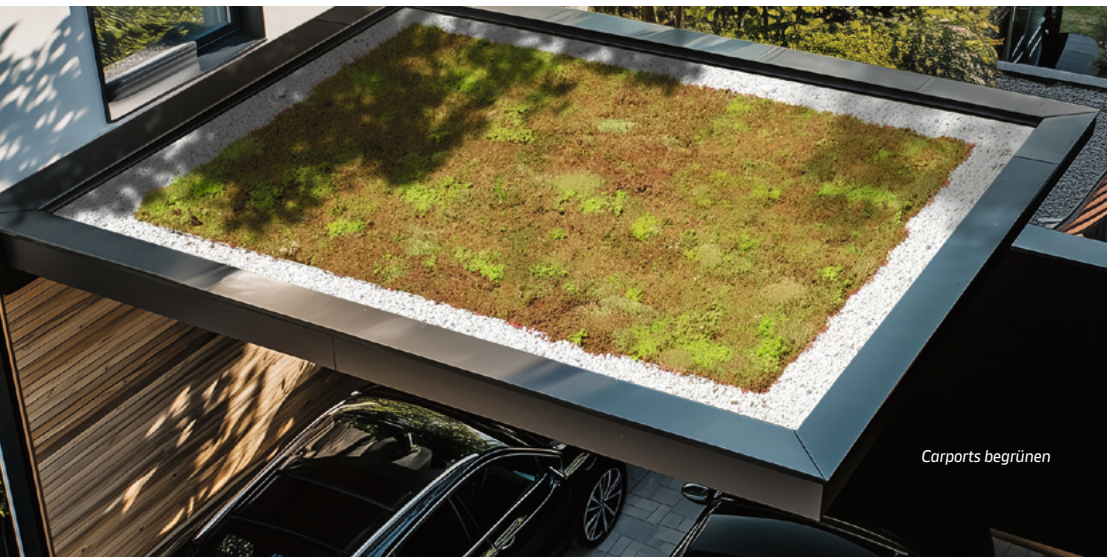


WENIGER GRAU, MEHR GRÜN:

*Inspirationen Urbanscape Gründach –
ganz einfach selbst umgesetzt.*



Nach mehr Natur im Garten



Carports begrünen



*Das Dach einer Doppelgarage
wird zum natürlichen Lebensraum*



*Anbauten und Vordächer bieten
eine ideale Grundlage für Gründächer*

Die Vorteile des Urbanscape Gründachs



Bestellung und Logistik

Direkt im Baumarkt oder im Webshop auf den Quadratmeter genau bestellen. Die vollständige Lieferung erfolgt innerhalb von 7–9 Tagen nach vorheriger Avisierung durch die Spedition direkt nach Hause.



Komplettlösung

Wenige, einfach verlegbare Schichten, die perfekt aufeinander abgestimmt sind und auf den Quadratmeter genau geliefert werden.



Effiziente, einfache und schnelle Verlegung

Zwei Personen verlegen mühelos die Fläche einer Doppelgarage an nur einem Tag. Ohne spezielles Werkzeug und deutlich schneller im Vergleich zur Verlegung von herkömmlichen Systemen.



Extrem Pflegeleicht

Kein Mähen oder Schneiden notwendig. Bereits nach der Verlegung ist das Dach zu 90 % begrünt und bleibt dauerhaft grün.



Leichtes Gewicht

Das Urbanscape Gründach ist im trockenen und gesättigten Zustand deutlich leichter als herkömmliche Systeme.



Zustand	Urbanscape	Herkömmliche Systeme
Trocken	ca. 21 kg/m ²	bis zu 120 kg/m ²
Gesättigt	ca. 73 kg/m ²	bis zu 150 kg/m ²

Wasserspeicherkapazität und Wasserrückhaltung

Das Urbanscape System überzeugt durch eine außergewöhnliche Wasserspeicherkapazität von bis zu 49 Liter Wasser pro m².



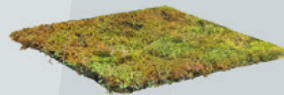
Urbanscape Gründach-Set

Bestandteile

Knauf Urbanscape Vegetationsmatte

Bestehend aus 8–12 verschiedenen Sedumarten. Von Beginn an und auch im Winter grün (winterhart).

Abmessungen ca. 0,6 × 2 m je Matte



Knauf Urbanscape Wachstumsmatte

Patentierter Wachstumsmatte aus reiner Steinwolle ohne Bindemittel. Hervorragende Wasserrückhaltung und -speicherung mit bis zu 29 Liter/m². Fördert ein gesundes Wurzelwachstum.

Abmessungen ca. 1 × 3 m



Knauf Urbanscape Drainagematte mit Wasserspeicher

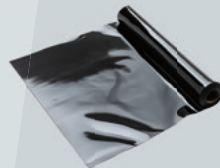
Speichert Regenwasser für Trockenperioden und sorgt für schnelle Drainage bei zu viel Niederschlag. Hochwertiges Material (recyceltes Polystyrol).

Abmessungen ca. 1 × 2 m

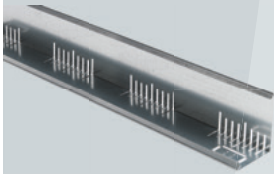


Knauf Urbanscape Wurzelschutzfolie

Schützt die Dachkonstruktion vor Schäden durch Wurzelwachstum. Hergestellt aus recyceltem thermoplastischen Kunststoff für eine vollflächige Abdeckung.



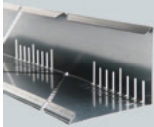
Optionales Zubehör



Knauf Urbanscape Kiesfangleiste

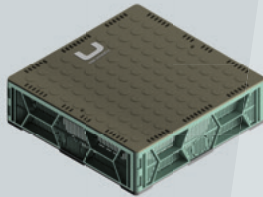
Ermöglicht eine saubere und sichere Abgrenzung zwischen der Vegetations- und Kiesfläche bei Dachbegrünungen. Verlängerung mit weiteren Leisten durch einfaches Stecksystem.

Teleskop-Design: von 2 m bis auf 3,95 m ausziehbar



Knauf Urbanscape Eckverbinder für Kiesfangleisten

Für eine stabile und passgenaue Eckverbindung – stufenfrei biegsam für Innen- und Außenecken nutzbar. Speziell für den Einsatz bei Dachbegrünungen.



Knauf Urbanscape Kontrollschacht

Der Kontrollschacht wird über Dachabläufen auf extensiv begrünten Dachflächen installiert und schützt diese zuverlässig vor Verschmutzungen und dem Überwuchern durch Pflanzen.

Abmessungen 0,4 × 0,4 m

Gründach verlegen



1. Fläche reinigen:
Gründlich säubern und Abdichtung des Daches auf Funktion prüfen.



2. Wurzelschutzfolie auslegen:
Mit einer Überlappung von ca. 50 cm vollflächig verlegen.



3. Kiesfangleiste positionieren (optional): Trennt Kies und Begrünung. Einfach zusammenstecken.



4. Kiesstreifen einbringen (empfohlen): Sichert Ränder und Durchdringungen und steigert die Systemstabilität.



5. Drainagematte auslegen:

Vollflächig mit Löchern nach oben verlegen – für eine gute Wasserspeicherung.



6. Wachstumsmatte auflegen:

Wachstumsmatte dicht gestoßen, quer auf die Drainagematte ausrollen.



7. Vegetationsmatte platzieren:

Vorsichtig und dicht gestoßen quer zur Wachstumsmatte ausrollen.



8. Großzügig bewässern – fertig:

Später Langzeitdünger für kräftiges, widerstandsfähiges Wachstum nutzen.



Nutzen Sie die wertvollen Services von Knauf

Technischer Auskunft-Service

Mit kompetenter und freundlicher Beratung steht Ihnen der technische Auskunft-Service in den Bereichen Trockenausbau, Putze, Estriche und Bauchemie mit Rat zur Seite.

- > Tel.: 09323/31-1647
- > E-Mail:
info-bauprodukte@knauf.com
- > www.knauf.com

Knauf Digital

Noch mehr Wissen, Tipps, Tricks und Inspirationen sowie eine Online-Mengenberechnung und gut verständliche Anwendungs-videos finden Sie auf unseren Internetseiten.

- > www.knauf.de/diy
- > www.fachberater24.de
- >  /knaufdiy
- >  /KnaufDIY
- >  /knaufdiy/

Knauf DIY-Seminare

Gern würden Sie Ihr Bad selbst neu fliesen oder Ihren Wänden einen neuen Look geben, fühlen sich aber noch unsicher? Dann besuchen Sie doch eine unserer zahlreichen Vorführungen.

- > www.knauf.de/diy-seminare

BP 121 05.26

Technische Änderungen vorbehalten. Es gilt die jeweils aktuelle Auflage. Unsere Gewährleistung bezieht sich nur auf die einwandfreie Beschaffenheit unseres Materials. Konstruktive, statische und bauphysikalische Eigenschaften von Knauf Systemen können nur erreicht werden, wenn die ausschließliche Verwendung von Knauf Systemkomponenten oder von Knauf ausdrücklich empfohlenen Produkten sichergestellt ist. Verbrauchs-, Mengen- und Ausführungsangaben sind Erfahrungswerte, die im Falle abweichender Gegebenheiten nicht ohne Weiteres übertragen werden können. Die enthaltenen Angaben entsprechen unserem derzeitigen Stand der Technik. Der Prospekt kann aber nicht den Gesamtstand allgemein anerkannter Regeln der Bautechnik, einschlägiger Normen, Richtlinien und handwerklicher Regeln enthalten. Diese müssen vom Ausführenden neben den Verarbeitungsvorschriften entsprechend beachtet werden. Alle Rechte vorbehalten. Änderungen, Nachdrucke und fotomechanische sowie elektronische Wiedergabe, auch auszugsweise, bedürfen der ausdrücklichen Genehmigung der Firma Knauf Bauprodukte GmbH & Co.KG, Am Bahnhof 7, 97346 Iphofen.

Knauf Gips KG, Am Bahnhof 7, 97346 Iphofen

**Schritt für Schritt
zum grünen Dach**

