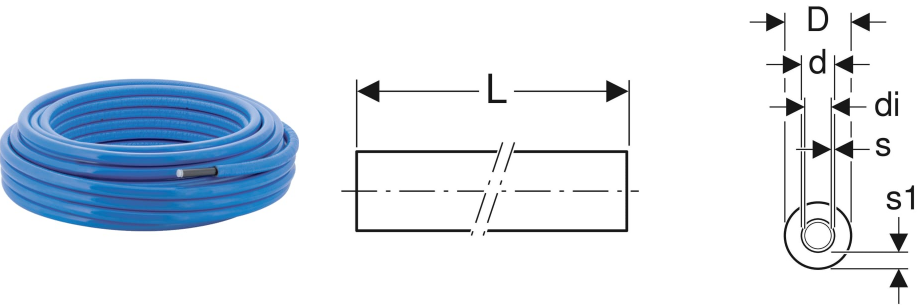


Geberit Mepla Systemrohr ML, rund vorgedämmt, blau, Rollenware



VERWENDUNGSZWECKE

- Für Trinkwasser kalt und warm
- Für Kühl- und Heizungswasser ohne Frostschutzmittel
- Für Kühl- und Heizungswasser mit Frostschutzmittel
- Für Betriebs- und Prozesswässer
- Für aufbereitete Wässer
- Für Regenwasser mit pH-Wert > 6,0
- Für Meerwasser
- Für Chemikalien und technische Fluide
- Für Druckluft (Reinheitsklasse Öl 0–3)
- Für Unterdruck
- Für Inertgase (z. B. Stickstoff)

- Für Haustechnik, Industrie und Schiffbau

EIGENSCHAFTEN

- Von Hand biegsam
- Medienrohr diffusionsdicht
- Dämmung HFCKW-frei und HFKW-frei
- Rohrende mit transparentem Schutzstopfen
- Dämmung geschlossenzellig, Schutzfolie blau

TECHNISCHE DATEN

Werkstoff PE-RT II / AI / PE-RT II

Oberflächenrauheit	7 µm
Wärmeausdehnung	0.026 mm/(m·K)
Wärmeleitfähigkeit Rohr	0.43 W/(m·K)
Werkstoff Dämmung	PE-Weichschaum
Wärmeleitfähigkeit Dämmung	0.04 W/(m·K)
Wasserdampfdiffusionswiderstand	7000 µ
Außenhaut Dämmung	

INFO

- Für Leitungen nach DIN 1988-200 Tabelle 8 / 9 und nach GEG Anlage 8
- Anwendungsübersicht siehe Geberit Trinkwasserleitfaden

Art-Nr.	DN	d, ø mm	Dämmung mm	di, ø mm	D cm	s1 mm	s mm	L m	VE1 m	VE2 m	VE3 m	VE4 m
601.132.00.2	12	16	6	11.5	2.8	6	2.25	50	50	200	600	1000
Neu												

Neuer Artikel verfügbar ab 01.04.2025