



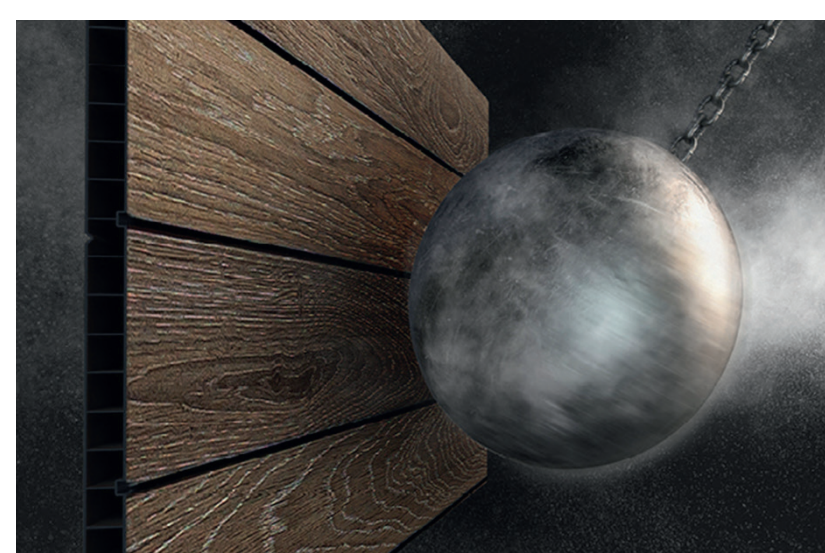
SIGNATURE  
Collection™



PREMIUM PLUS

# Bar Shed

Signature Collection – Ashwood



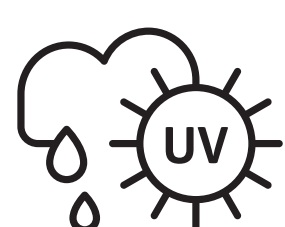
Extrem langlebige und stabile Doppelwandkonstruktion



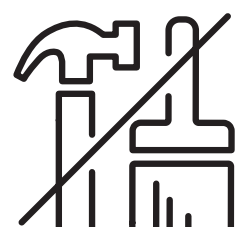
Lässt sich bequem in ein Gartenhaus umfunktionieren



Innerhalb weniger Augenblicke immer und überall einsetzbar



WETTER- & UV-BESTÄNDIG



WARTUNGS-FREI



ABSCHLIESS-BAR



PFLEGE-LEICHT



LÜFTUNGS-SCHLITZE



EINFACHE MONTAGE

## Signature Bar Shed\*

Klappelemente, Fenster und abschließbare Türe

Mit Wandregalen oder TV-Halterung

Barstation mit Arbeitsfläche, Regal, Platz für eine Minibar und Stromanschluss

B 279 x T 218 x H 226 cm  
Prod.-Nr. 12553506

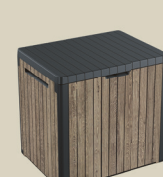
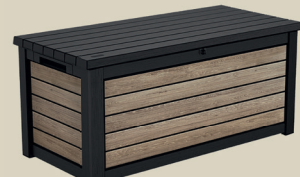
Im geschlossenen Zustand auch als zusätzlicher Stauraum nutzbar

Optik und Haptik von Holz

5-6 Sitzplätze, mit 2 Klapptheken und Fußstützen

\*Lieferung ohne Fernseher, Barhocker und Dekoration

## Weitere Produkte kombinieren



... aus innovativem DECoCOAT™ Material:  
Sieht aus wie echtes Holz, fühlt sich auch so an – bis hin zur Maserung – und bietet gleichzeitig alle Vorteile von Kunststoff

## Entdecken Sie die Vielfalt von Keter

Bestellbar gleich hier im Markt oder per QR-Code auf [hornbach.de](https://www.hornbach.de)

