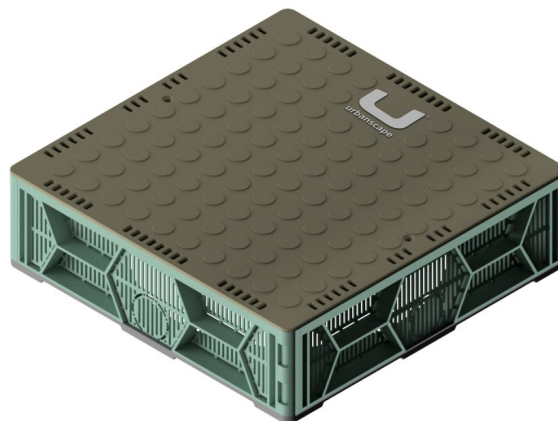


## Urbanscape Kontrollschacht

---



### Anwendungsbereiche:

- **Installation über Dachabläufe** auf extensiv begrünten Dachflächen
- **Sicherstellung der Zugänglichkeit von Dachabläufen** gemäß FLL-Richtlinie
- **Ermöglicht Inspektion und Wartung** von Dachabläufen
- Geeignet für **traditionelle Schwerkraftabläufe** und **Unterdruckablaufsysteme**

### Produkteigenschaften:

- **Verhindert Verschmutzungen** und **Überwuchern der Abläufe** durch Pflanzen
- Besteht aus **recyceltem Polypropylen**
- **Abschließbarer Deckel** mit Öffnungen zur Sicherung der Drainage gegen Überlaufen
- **Hochwertiges Unterteil** mit Standfläche zur Gewichtsverteilung
- **Keine Korrosion**
- Die **Höhe** des Kontrollschachts **kann in Schritten von 1, 5 oder 10 cm erhöht werden**
- Farbe: **Anthrazit**

### Technische Daten:

#### Anwendungstechnische Daten

---

Fläche	400 x 400 mm
Gewicht pro Stück	1,9 kg

#### Materialtechnische Daten

---

Material	Polypropylen
Ident.-Nummer/ EAN-Code:	<b>Knauf Urbanscape Kontrollschacht</b> 759835 / 5056376683304

**Verlegung:**

- Schneiden Sie über den Dachabläufen ein Loch in die Drainagematte
- Platzieren Sie den Kontrollschacht direkt auf die Drainagematte
- Um den Kontrollschacht ein ca. 30 – 50 cm breiter Kiesstreifen anlegen, um diese von der Vegetation zu trennen und somit zu verhindern, dass sie von Pflanzen überwuchert wird
- Den Bereich um den Schacht mit grobem Kies (16–32 mm) aufschütten
- Vergewissern Sie sich, dass der Knauf Urbanscape Kontrollschacht ordnungsgemäß verschlossen ist

**Raum für Notizen:**

**Knauf Bauprodukte  
GmbH & Co. KG**  
Postfach 10  
D-97343 Iphofen

**Knauf-Beratungszentrale:**

Technische Auskünfte:

09323/31-1647

Internet:

[www.knauf.de/diy](http://www.knauf.de/diy)

E-Mail:

[info-bauprodukte@knauf.com](mailto:info-bauprodukte@knauf.com)

Der Inhalt dieser Produktinformation entspricht unserem Kenntnisstand zum Zeitpunkt der Drucklegung. Die Produktinformation wird fortlaufend aktualisiert. Die jeweils ausschließlich gültige aktuelle Version erhalten Sie auf unseren Internetseiten oder auf Anfrage über unsere Beratungszentrale. Da die Arbeitsbedingungen am Bau und die Anwendungsgebiete der Produkte sehr unterschiedlich sind, können Produktinformationen nur allgemeine Verarbeitungsrichtlinien aufzeigen. Der Verarbeiter ist verpflichtet, die Eignung und die Anwendungsmöglichkeiten des Produktes für den vorgesehenen Verwendungszweck zu überprüfen. Eine Garantie kann deshalb nur für die Güte unserer Produkte, nicht aber für die erfolgreiche Verarbeitung übernommen werden. Angaben unserer Mitarbeiter, die über den Rahmen dieser Produktinformation hinausgehen, bedürfen der schriftlichen Bestätigung.

**Mit diesem Merkblatt werden alle früheren Merkblätter ungültig.**

Iphofen, Juni 2026