

**Einsatzbereiche**

Einzelversorgung:

- > Waschbecken (z.B. im Gäste-WC)
- > Gewerbliche Sanitärräume
- > Teeküche (M6 oder M7)



	Energieeffizienzklasse <b>A</b>			
	M 3	M 4	M 6	M 7
Artikelnummer:	1500-17003	1500-17004	1500-17006	1500-17007
Bauart:	drucklos			
Wasseranschlüsse (Schraubanschlüsse):	G 3/8"			
Warmwasserleistung bei $\Delta t = 25\text{ K}^{1)}$ [l/min]:	2,0	2,5	3,3	3,7
Einschaltwassermenge / Max. Durchflussmenge <sup>2)</sup> [l/min]:	1,3 / 2,0	1,8 / 2,5	2,2 / 3,3	2,4 / 3,7
Nennleistung [kW]:	3,5	4,4	5,7	6,5
Spannung [1~ / N / PE 230 V AC]:	☺ mit Stecker	☐ Festanschluss	☐ Festanschluss	
Spannung [2~ / PE 400 V AC]:				☐ Festanschluss
Nennstrom [A]:	15	19	25	16
Erforderlicher Kabelquerschnitt [mm <sup>2</sup> ]:	1,5	2,5	4,0	2,5
IES® Blankdraht-Heizsystem:	✓			
Prüfzeichen VDE / Schutzart:	✓ / IP 25			
Spezifischer Wasserwiderstand bei 15 °C [ $\Omega\text{cm}$ ] ≥ :	1100			
Nenninhalt [Liter]:	0,2			
Gewicht mit Wasserfüllung [kg]:	ca. 1,5			
Abmessungen (Höhe × Breite × Tiefe) [cm]:	13,5 × 18,6 × 8,7			

1) Temperaturerhöhung von z. B. 15 °C auf 40 °C 2) Durchflussmenge begrenzt für optimale Temperaturerhöhung, durch Wassermengenjustage anpassbar

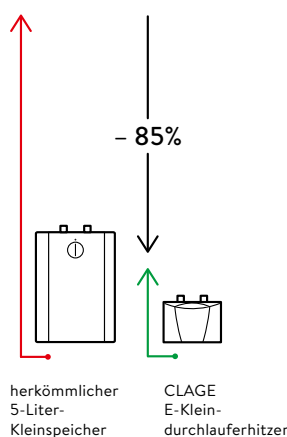
### Beschreibung

- > Hydraulisch gesteuerter Durchlauferhitzer (Untertischgerät) im Miniformat zur energieeffizienten Versorgung eines Waschbeckens
- > Preiswert und schnell installiert, ideal für den Ersatz von herkömmlichen Kleinspeichern
- > Die volle Heizleistung schaltet sich automatisch ein, sobald Wasser durch das Gerät strömt
- > Effiziente Strömungstechnik für optimalen Wasserstrahl bei sparsamem Wasserverbrauch
- > Blankdraht-Heizsystem IES® mit auswechselbarer Heizpatrone sorgt für eine längere Lebensdauer, weniger Verkalkung und ist effizient und wartungsfreundlich
- > Abnehmbare Typenschildblende für Zugang zur zentralen Haubenschraube und Wassermengenjustage
- > Steckerfertig (3,5 kW) bzw. Netzleitung (ab 4,4 kW), Länge: ≤ 65 cm
- > Drucklose Bauart, passt nur für Niederdruckarmaturen
- > Strahlreglereinsatz für Mundstück M22/24 an der Armatur
- > Als Komplett-Sets mit Armatur erhältlich: M / END, M / SNM

### Wirtschaftlichkeitsvergleich (Quelle: www.clage.de)

#### Spart bis zu 85 % Energie gegenüber herkömmlichen Kleinspeichern.

Der E-Kleindurchlauferhitzer überzeugt durch die kleine Baugröße und sparsame Betriebsweise. Das Wasser wird unmittelbar während des Durchströmens erhitzt. Es wird kein Warmwasser bevorratet und die sonst nötige Bereitschaftsenergie eingespart. Der Vergleich zeigt deutlich das jährliche Einsparungspotenzial des Durchlauferhitzers, da die Wärmeverluste eines Speichers höher als die zum Händewaschen benötigte Nutzenergie sein können.





### Installationsbeispiel (drucklos)

Maßangaben in mm

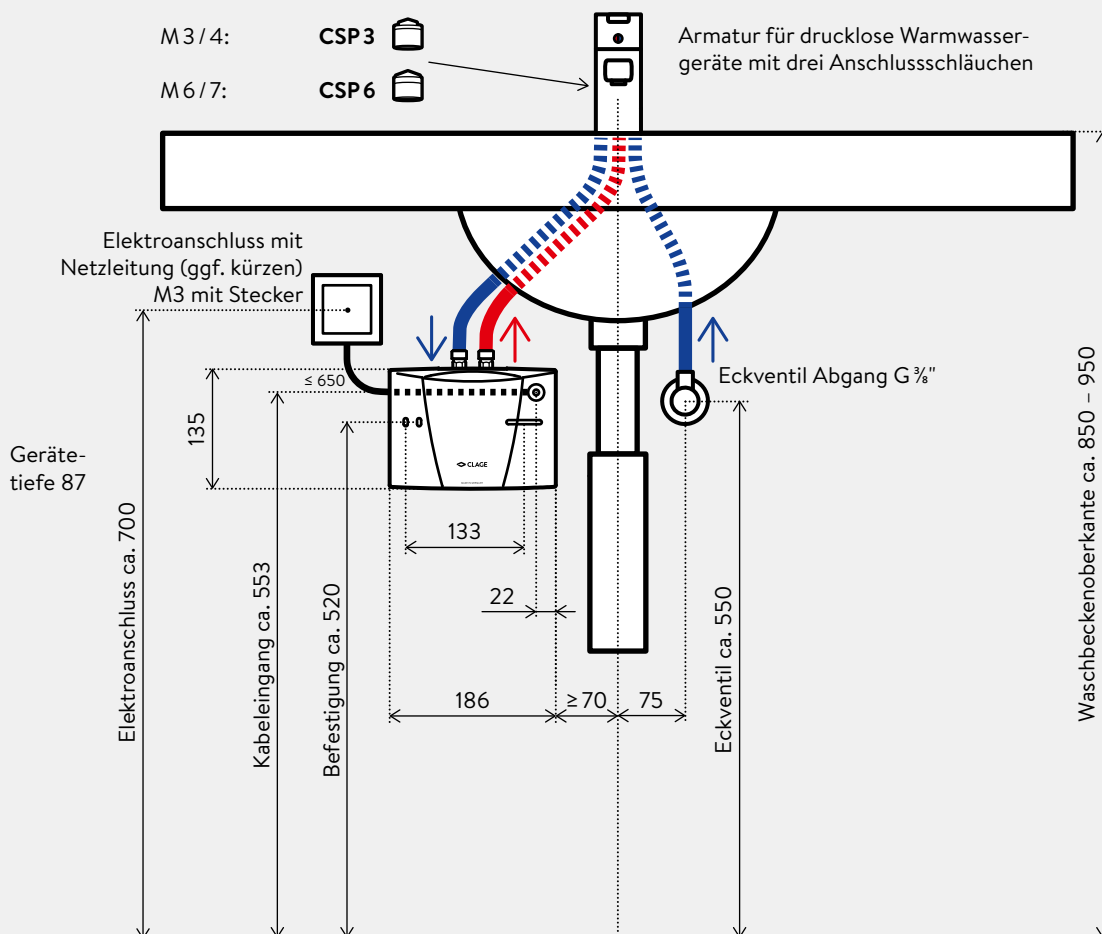
Die Montage- und Gebrauchsanleitung ist bei der Installation zu beachten.

Strahlregler einsetzen:

M 3 / 4: **CSP 3** 

M 6 / 7: **CSP 6** 

Armatur für drucklose Warmwassergeräte mit drei Anschlusschläuchen





**Strahlregler CSP 3 und CSP 6** (im Lieferumfang enthalten)

Der Strahlregler an der Armatur unterstützt die energie- und wassersparende Betriebsweise des Kleindurchlauferhitzers. Die neuen Spezialstrahlregler CSP mischen dem Wasser Luft bei und formen so einen gleichmäßigen, weichen Wasserstrahl, der nicht spritzt, sondern perlt.

Strahlreglereinsatz für Mundstück M 22/24 an der Armatur

**CSP 3** (< 2 l/min): Art.-Nr. 0010-00421

**CSP 6** (< 3,5 l/min): Art.-Nr. 0010-00461



**AEB / AEN** (optional)

Berührungslose, elektronisch gesteuerte Sensorarmatur, mit aktivierbarer Hygienespülung, Höhe × Breite: 13,3 × 14,0 cm

**AEB:** 6 V-Batteriebetrieb, Art.-Nr. 1100-04250

**AEN:** mit 230 V-Netzteil, Art.-Nr. 1100-04255



**END** (optional)

Einhebelmischbatterie mit Easy-Fix-Befestigungssystem und Zugstangen-Ablaufgarnitur, Auslauf 10,5 cm, Höhe × Breite: 11,1 × 15,2 cm

**END:** Art.-Nr. 1100-04410



**EWT** (optional)

Einhebelmischbatterie mit nickel- und bleifreien Wasserwegen, Easy-Fix-Befestigungssystem und Zugstangen-Ablaufgarnitur, Auslauf 11,2 cm, Höhe × Breite: 15,1 × 17,5 cm

**EWT:** Art.-Nr. 1100-04420



**SNM** (optional)

Zweigriff-Waschtischbatterie mit Rohrschwenkauslauf 16 cm,  
Höhe × Breite: 22,5 × 16,0 cm

**SNM:** Art.-Nr. 1100-04200