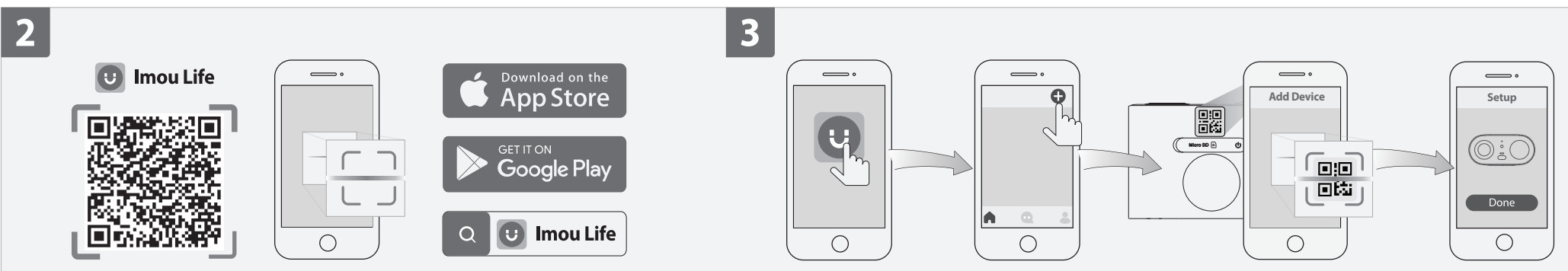
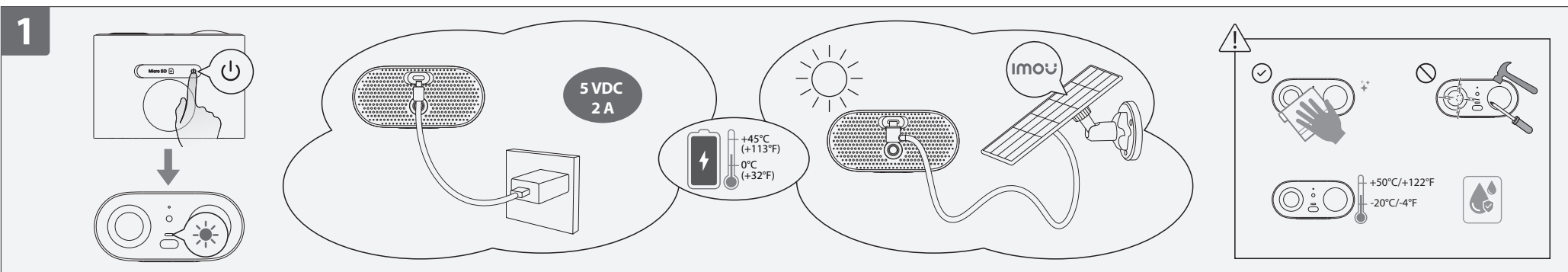
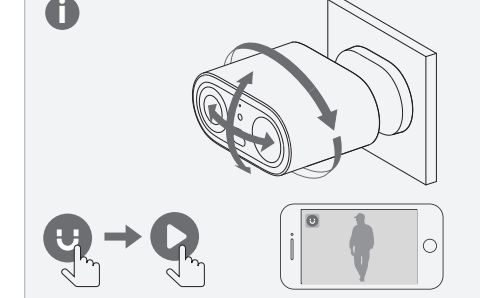
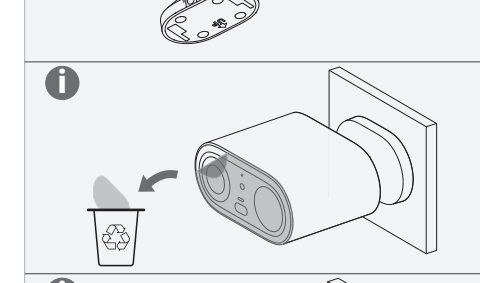
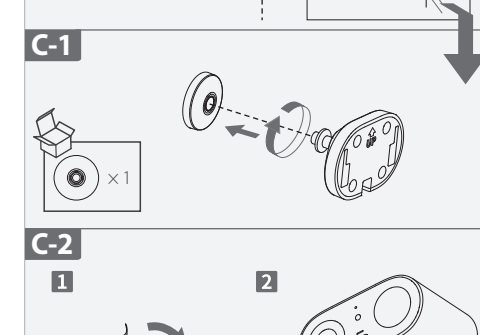
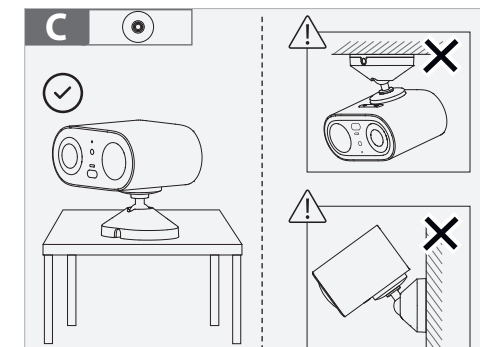
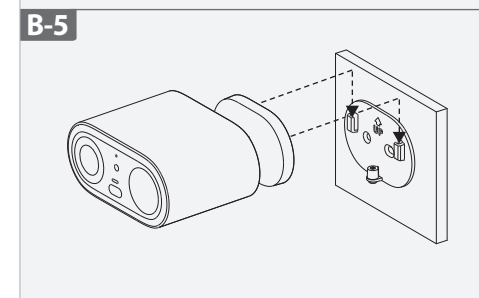
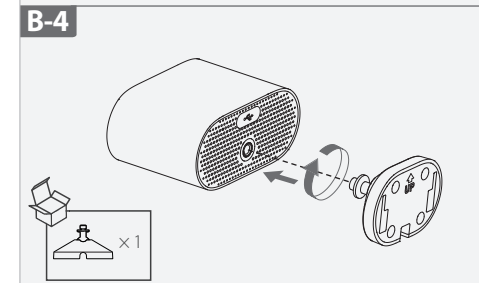
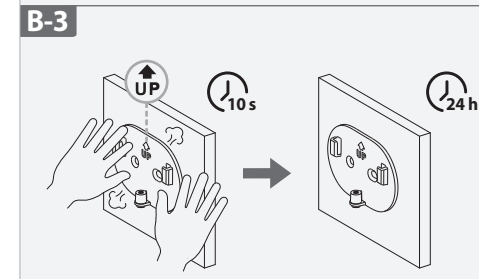
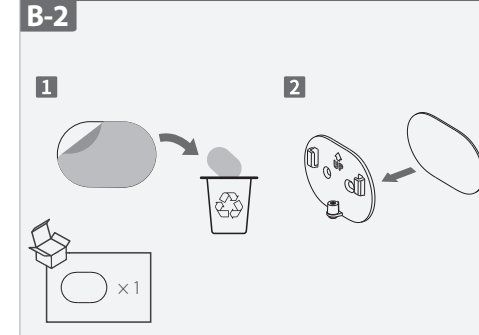
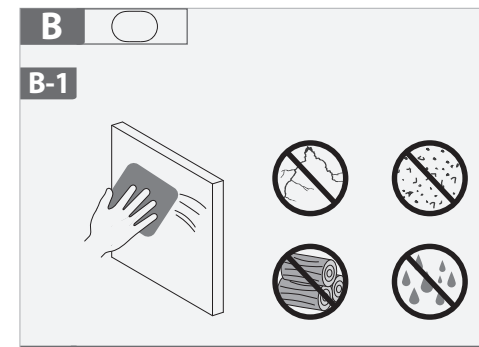
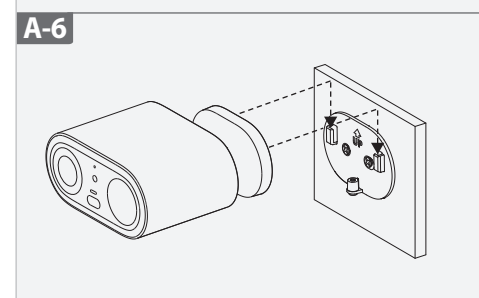
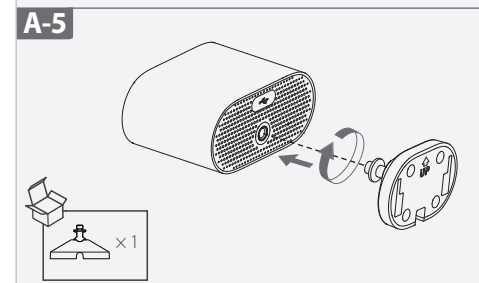
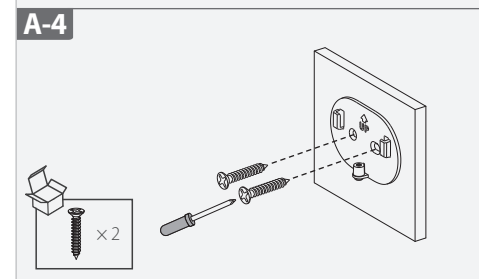
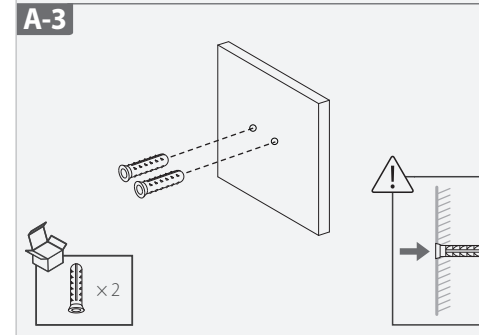
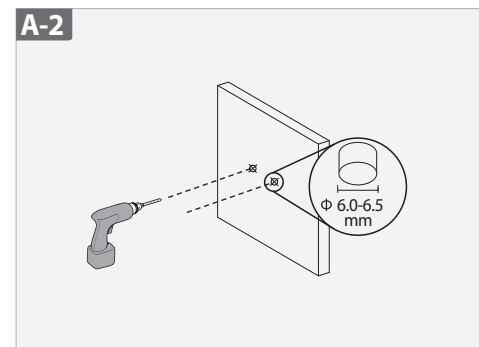
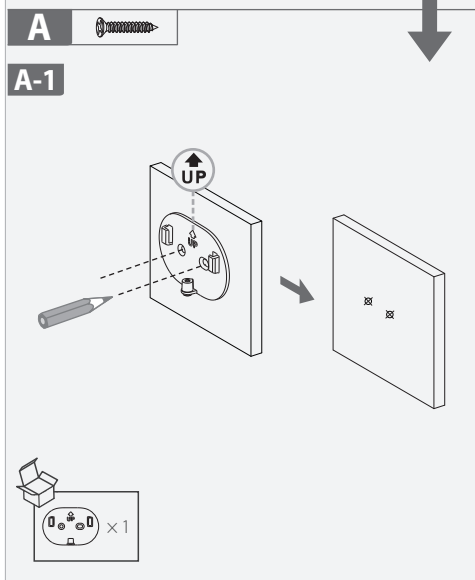
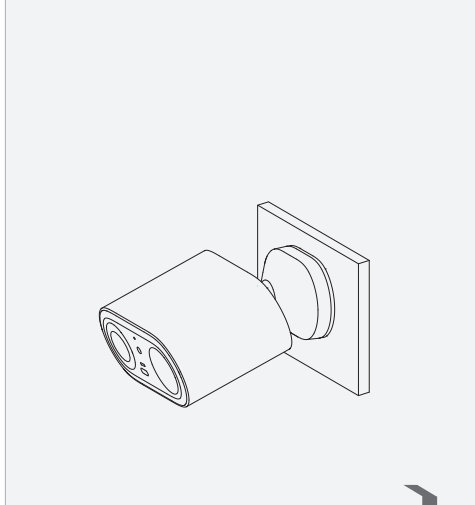
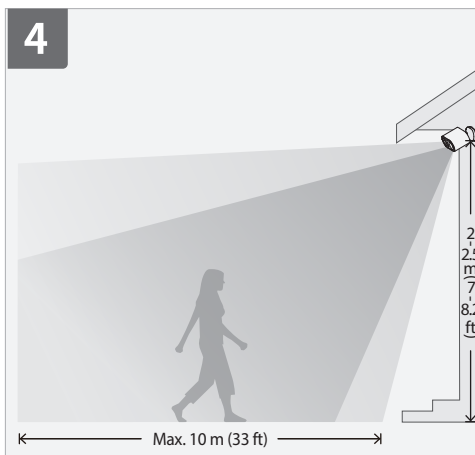
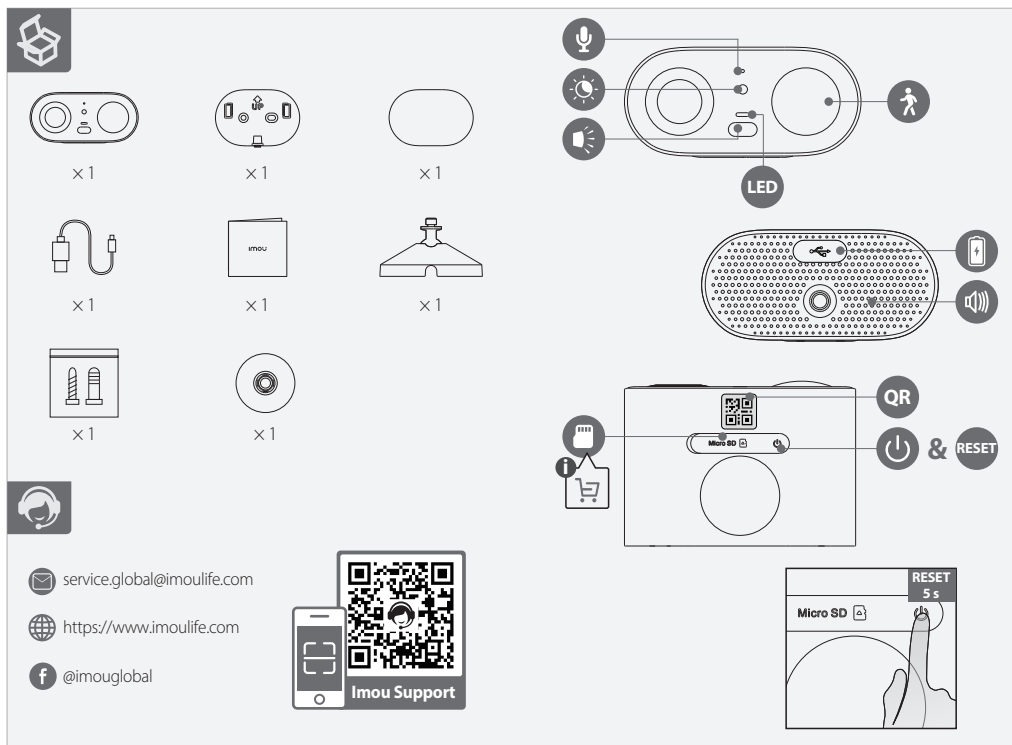
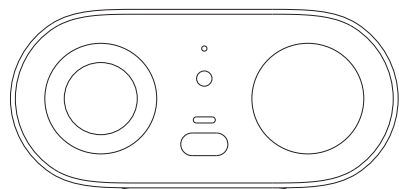


# Imou

## Quick Start Guide

### V1.0.0



### English

#### 1 Power On the Camera (Part 1)

Hold down the power button for 3 s to turn on the camera. The LED lights up in green when the camera is booting. If the LED flashes red twice and then turns off, the camera is out of battery. Please charge it with a 5VDC 2A power adapter or a solar panel (each sold separately).

#### 2 Get the Imou Life App (Part 2)

Scan the QR code on part 2 or search for "Imou Life" to download and install the app. Create an account and log in.

#### 3 Set up the Camera (Part 3)

Scan the QR code on the body of the device or on the cover of this guide with the app, and then follow on-screen instructions to complete the setup.

#### 4 Install the Camera (Part 4)

LED Status	Device Status
Blue	Flashing slowly Solid
	Charging Fully charged
Green	Flashing slowly Flashing fast Solid
	Ready to set up the device Connecting to the router Booting
Red	Flashing slowly Solid
	Disconnected from the router Device malfunction
Red & Green	Alternating
	Updating firmware (keep battery enough)

- In case you need to reset the camera, press and hold the button for 5 s until you hear the beep.
- To turn off the camera, double-press the button.

### Deutsch

#### 1 Kamera einschalten (Abschnitt 1)

Drücken Sie kurz die Einschalttaste 3 Sekunden lang, um die Kamera einzuschalten. Sobald die Kamera startet, leuchtet die LED grün. Wenn die LED zweimal rot blinkt und sich dann ausschaltet, ist der Akku der Kamera leer. Bitte laden Sie die Kamera mit einem 5 V DC 2A-Netzadapter oder einem Solarpanel auf (beide separat erhältlich).

#### 2 Holen Sie sich die Imou Life App (Abschnitt 2)

Scannen Sie den QR-Code in Abschnitt 2 oder suchen Sie nach "Imou Life", um die App herunterzuladen und zu installieren. Erstellen Sie ein Konto und melden Sie sich an.

#### 3 Kamera einrichten (Abschnitt 3)

Scannen Sie den QR-Code auf dem Gerätegehäuse oder auf dem Titelblatt dieser Anleitung mit der App und folgen Sie dann den Anweisungen auf dem Bildschirm, um die Einrichtung abzuschließen.

#### 4 Kamera installieren (Abschnitt 4)

LED-Status	Gerätestatus
Blau	Blinkt langsam Durchgehend
	Laden Vollständig geladen
Grün	Blinkt langsam Blinkt schnell Solid
	Bereit zur Einrichtung des Gerätes Verbindung mit dem Router wird hergestellt Working properly
Rot	Flashing slowly Solid
	Disconnected from the router Device malfunction
Rot & Grün	Alternierend
	Verbindung mit dem Router getrennt Gerät fährt hoch Gerät wird aktualisiert (Akku muss ausreichend geladen sein)

- Um die Kamera zurückzusetzen, halten Sie die Taste 5 Sekunden lang gedrückt, bis der Piepton ertönt.
- Drücken Sie zum Abschalten der Kamera zweimal die Taste .

### Français

#### 1 Mise en marche de la caméra (Partie 1)

Maintenez le bouton d'alimentation enfoncé pendant 3 s pour allumer la caméra. Le voyant s'allume en vert lorsque la caméra démarre. Si le voyant clignote en rouge deux fois puis s'éteint, la caméra n'a plus de batterie. Veuillez la charger avec un adaptateur secteur 5VDC 2A ou un panneau solaire (chacun vendu séparément).

#### 2 Obtenir l'application Imou Life (Partie 2)

Scannez le code QR à la partie 2 ou recherchez « Imou Life » pour télécharger et installer l'application. Créez un compte et connectez-vous.

#### 3 Configurez la caméra (Partie 3)

Scannez le code QR sur le boîtier de l'appareil ou sur la couverture de ce guide avec l'application, puis suivez les instructions à l'écran pour terminer la configuration.

#### 4 Installez la caméra (Partie 4)

État du voyant	État de l'appareil
Bleu	Clignote lentement Fixe
	Rechargement en cours Complètement chargé
Vert	Clignote lentement Clignote rapidement Fixe
	Prêt à configurer l'appareil Connexion au routeur Démarrage
Rouge	Clignote lentement Fixe
	Non connecté au routeur Défaillance de l'appareil
Rouge et vert	Alternatif
	Mise à jour du microprogramme (la batterie doit être suffisante)

- Si vous avez besoin de réinitialiser la caméra, maintenez le bouton enfoncé pendant 5 s jusqu'à ce que vous entendiez le bip.
- Pour éteindre la caméra, appuyez deux fois sur le bouton .

### Nederlands

#### 1 De camera aanzetten (Deel 1)

Houd de aan/uit-knop 3 s ingedrukt om de camera in te schakelen. De LED brandt groen als de camera opstart. Als de LED twee keer rood knippert en uitgaat, dan is de batterij van het apparaat leeg. Laad de camera op met een 5VDC 2A-netstroomadapter of een zonnepaneel (beide afzonderlijk verkrijgbaar).

#### 2 Download de Imou Life App (Deel 2)

Scan de QR-code op deel 2 of zoek naar "Imou Life" om de app te downloaden en te installeren. Creëer een account en meld je aan.

#### 3 De camera monteren (Deel 3)

Scan met de app de QR-code op de behuizing van het apparaat of op de omslag van deze handleiding en volg de instructies op het scherm om de installatie te voltooien.

#### 4 De camera installeren (Deel 4)

Led-status	Apparaatstatus
Blauw	Langzaam knipperend Continue aan
	Opladen Volledig opgeladen
Groen	Langzaam knipperend Snel knipperend Continue aan
	Apparaat is gereed voor installatie Verbinden met de router Démarrage
Rood	Langzaam knipperend Continue aan
	Apparaat storing Verbinding met router verbroken
Rood & Groen	Afwisselend
	Firmware bijwerken (batterij op voldoende niveau houden)

- In geval dat u de camera moet resetten, houdt dan de -knop 5 s ingedrukt tot u de piepton hoort.
- Druk tweemaal op de knop om de camera uit te schakelen.

### Español

#### 1 Encienda la cámara (parte 1)

Mantenga pulsado el botón de encendido durante 3 segundos para encender la cámara. Las luces LED se iluminan en verde cuando la cámara arranca. Si el LED parpadea dos veces y se apaga, la cámara no tiene batería. Cargue la cámara con un adaptador de corriente 5VDC 2A o un panel solar (se venden por separado).

#### 2 Descargue la aplicación Imou Life (parte 2)

Escanee el código QR en el apartado 2 o busque "Imou Life" para descargar e instalar la aplicación. Cree una cuenta e inicie sesión.

#### 3 Configure la cámara (parte 3)

Use la aplicación para escanear el código QR situado en el cuerpo del dispositivo o en la portada de esta guía y siga las instrucciones de la pantalla para completar la configuración.

#### 4 Instale la cámara (parte 4)

Estado del led	Estado del dispositivo
Azul	Parpadeo lento Fijo
	Cargando Completamente cargado
Verde	Parpadeo lento Parpadeo rápido Fijo
	Listo para configurar el dispositivo Conectando al router Arranque
Rojo	Parpadeo lento Fijo
	Desconectado del router Avería del dispositivo
Rojo y verde	Alternante
	Actualizando firmware (mantenga un nivel de batería suficiente)

- Mantenga pulsado el botón durante 5 segundos hasta escuchar un pitido si necesita restablecer la cámara.
- Pulse dos veces el botón para apagar la cámara.

### Português

#### 1 Ligar a Câmera (Parte 1)

Prima sem soltar o botão de alimentação durante 3 segundos para ligar a câmara. O LED fica verde enquanto a câmara estiver a reiniciar. Se o LED piscar duas vezes e desligar, a câmara não tem bateria. Carregue com um transformador de 5 VCC 2 A ou um painel solar (vendido em separado).

#### 2 Obter a Aplicação Imou Life (Parte 2)

Leia o código QR na secção 2 ou pesquise por "Imou Life" para transferir e instalar a aplicação. Crie uma conta e inicie sessão.

#### 3 Configurar a Câmera (Parte 3)

Utilize a aplicação para ler o código QR no corpo do dispositivo ou na capa deste guia e, depois, siga as instruções apresentadas no ecrã para concluir a configuração.

#### 4 Instalar a Câmera (Parte 4)

Estado do LED	Estado do dispositivo
Azul	A piscar lentamente Fixo
	A carregar Totalmente carregada
Verde	A piscar lentamente A piscar rapidamente Fijo
	Pronto para configurar o dispositivo A ligar ao router Arranque
Vermelho	A piscar lentamente Fijo
	A funcionar corretamente Desligado do router Avaria do dispositivo
Vermelho e verde	Alternado
	A atualizar o firmware (preservar bateria)

- Se precisar de repor a câmara, prima sem soltar o botão durante 5 s até ouvir o aviso sonoro.
- Para desliga a câmara, prima duas vezes o botão .

### Italiano

#### 1 Accensione della telecamera (parte 1)

Tenere premuto il pulsante di alimentazione per 3 secondi per accendere il dispositivo. L'indicatore LED si accende di verde mentre la telecamera si avvia. Se l'indicatore LED lampeggia di rosso due volte e poi si spegne, la telecamera ha la batteria scarica. Ricaricare la batteria usando un alimentatore CC 5 V 2 A o un pannello solare (entrambi venduti separatamente).

#### 2 Download dell'app Imou Life (parte 2)

Scansionare il codice QR parte 2 o cercare "Imou Life" per scaricare e installare l'app. Creare un account e accedere.

#### 3 Configurazione della telecamera (parte 3)

Eseguire la scansione del codice QR sul corpo del dispositivo o sulla copertina di questa guida con l'app, quindi seguire le istruzioni sullo schermo per completare la configurazione.

#### 4 Installazione della telecamera (parte 4)

Stato del LED	Stato del dispositivo
Blu	Lampeggiante lento Fisso
	In carica Batteria carica
Verde	Lampeggiante lento Lampeggiante veloce Fisso
	Dispositivo pronto per la configurazione Connessione al router Avvio
Rosso	Lampeggiante lento Fisso
	Non connesso al router Malfunzionamento del dispositivo
Rosso e verde	Alternati
	Aggiornamento del firmware (verificare che il livello della batteria sia sufficiente)

- Se occorre reimpostare la telecamera, tenere premuto il pulsante per 5 secondi, fino a quando non si sente un segnale acustico.
- Per spegnere la telecamera, premere due volte il pulsante .

### Polski

#### 1 Włączyć zasilanie kamery (Część 1)

Przytrzymać przycisk zasilania przez 3 s, aby włączyć kamerę. Dioda LED świeci na zielono, kiedy kamera się uruchamia. Jeśli dioda LED mignie dwa razy na czerwono i zgaśnie, akumulator kamery jest rozładowany. Należy naładować ją, korzystając z zasilacza sieciowego 5 V DC 2 A lub z panelu słonecznego (oba urządzenia sprzedawane osobno).

#### 2 Pobrać aplikację Imou Life (Część 2)

Zeskanować kod QR znajdujący się w 2. części lub wyszukać aplikację „Imou Life”, aby ją pobrać i zainstalować. Założyć konto i zalogować się.

#### 3 Skonfigurować kamerę (Część 3)

Zeskanować kod QR, znajdujący się na obudowie urządzenia lub na okładce niniejszego przewodnika za pomocą aplikacji, a następnie postępować zgodnie z instrukcjami wyświetlanymi na ekranie, aby zakończyć konfigurację.

#### 4 Zainstalować kamerę (Część 4)

Wskaźnik stanu	Stan urządzenia
Niebieski	Światło miga powoli Światło stałe
	Ładowanie Całkowicie naładowane
Zielony	Światło miga powoli Światło miga szybko Światło stałe
	Gotowość do konfiguracji urządzenia Nawiązywanie połączenia z routerem Uruchamianie Prawidłowa praca
Czerwony	Światło miga powoli Światło stałe
	Odłączone od routera Usterka urządzenia
Czerwony i zielony	Światło naprzemiennie
	Aktualizacja oprogramowania sprzętowego (zapewnić odpowiedni stan akumulatora)

- Aby zresetować kamerę, nacisnąć i przytrzymać przycisk przez 5 s, aż rozlegnie się sygnał dźwiękowy.
- Aby wyłączyć kamerę, nacisnąć dwukrotnie przycisk .

## Türkçe

### 1 Kamerayı Açma (Bölüm 1)

Kamerayı açmak için güç düğmesine 3 saniye basılı tutun. Kamera açılken LED yeşil renkte yanar. LED iki kez kırmızı yanıp söndükten sonra kapanırsa, kameranın pili bitmiş demektir. Lütfen 5VDC 2A güç adaptörü veya güneş paneli ile şarj edin (her biri ayrı satılır).

### 2 İmou Life Uygulamasını edinme (Bölüm 2)

Uygulamayı indirip yüklemek için QR kodunu bölüm 2'de taratın veya "Imou Life" arayın. Bir hesap oluşturunak oturun açın.

### 3 Kamerayı Ayarlama (Bölüm 3)

Çihazın gövdesindeki veya bu klavuzun kapagındaki QR kodunu uygulamaya ile tarayın ve ardından kurulumu tamamlamak için ekrandaki talimatları izleyin.

### 4 Kamerayı Kurma (Bölüm 4)

Kurulumdan önce kamerayı tamamen şarj edin. Montaj yüzeyinin kameranın ağırlığını üç katını taşıyacak kadar güçlü olduğundan emin olun.

LED Durumu	Cihaz Durumu	
Mavi	Yavaş yanıp sönmüyor Sabit	Şarj oluyor Tamamen şarj oldu
	Yavaş yanıp sönmüyor Hızlı yanıp sönmüyor Sabit	Çihaz kurulmaya hazır Yönlendiriciye bağlanma Önyükleme Düzgün çalışıyor
Kırmızı	Yavaş yanıp sönmüyor Sabit	Yavaş yazarılmaya başlandı kesildi Cihaz arızası
Kırmızı ve Yeşil	Dönüşümlü	Çihaz yazılımının güncellenmesi (yeterli pil bulunduğun)

- Kamerayı sıfırlamanız gerekirse, bip sesini duyana kadar ❷ düğmesini 5 saniye basılı tutun.
  - Kamerayı kapatmak için ❷ düğmesine iki kez basın.

## Srpski

### 1 Uključivanje kamere (1. deo)

Pritisnite i držite dugme za napajanje 3 sekunde da biste uključili kameru. LED lampice sijaju zeleno dok se kamera ponovo pokreće. Ako LED lampica dvaput trepne crveno i ugasi se, baterija kamere je istrošena. Napunite je pomoću adaptera za napajanje od 5VDC 2A ili solarnog panela (prodaju se zasebno).

**2 Preuzimanje aplikacije Imou Life (2. deo)**
Skenirajte QR kod u 2. delu ili potražite "Imou Life", pa preuzmite i instalirajte aplikaciju. Otvorite nalog i prijavite se.

### 3 Podešavanje kamere (3. deo)

Pomoću aplikacije skenirajte QR kôd na kućištu uređaja ili na naslovnoj stranici ovog vodiča, a zatim pratite uputstva na ekranu kako biste doveliši podešavanje.

### 4 Instaliranje kamere (4. deo)

Napunite kameru do kraja pre instaliranje. Površina na koju se montira treba da bude dovoljno jaka da nosi težinu tri puta veću od težine kamere.

Status LED lampice	Status uređaja	
Plava	Sporo treptanje Bez prekida	Punjenje Potpuno pun
	Sporo treptanje Brzo treptanje Bez prekida	Uređaj je spreman za konfigurisanje Povezivanje sa ruterom Podizanje sistema Pravilan rad
Crvena	Sporo treptanje Bez prekida	Veza sa ruterom prekinuta Uređaj je neispravan
Crvena i zelena	Naizmenično	Ažuriranje firmvera (baterija dovoljno puna)

- U slučaju da je potrebno da resetujete kameru, pritisnite i držite dugme ❷ na 5 sekundi dok ne čujete zvčni signal.
  - Da biste isključili kameru, pritisnite dvaput dugme ❷.

## Slovensčina

### 1 Vklp kamere (1. del)

Za vklop kamere 3 držite gumb za vklop/izklop. Med zagonom kamere se prižgejo zelene LED diode. Če LED dioda dvakrat utripne rdeče in se nato ugasne, je baterija kamere prazna. Napolnite jo z napajalnim adapterjem 5 V DC 2 A ali solarno ploščo (oboje se prodaja ločeno).

### 2 Prenos aplikacije Imou Life (2. del)

Skenirajte kodo QR 2. del ali poiščite "Imou Life" za prenos in namestitev aplikacije. Ustvarite račun in se prijavite.

### 3 Nastavitev kamere (3. del)

Z aplikacijo skenirajte QR-kodo na ohišju naprave ali na naslovnici tega priročnika in nato sledite navodilom na zaslonu, da dokončate nastavitve.

### 4 Namestitev kamere (4. del)

Pred namestitvijo popolnoma napolnite kamero. Priprčajte se, da je montažna površina dovolj močna, da zdrži trkratno težo kamere.

Stanje LED diode	Status naprave	
Modra	Utripa počasi Nепrekinjeno	Polnjenje Povsem napolnjeno
	Utripa počasi Utripa hitro	Pripravljeno za nastavitve naprave Povezovanje z usmerjevalnikom
Zelena	Neprekinjeno	Deluje pravilno
Rdeča	Utripa počasi Nепrekinjeno	Povezava z usmerjevalnikom je prekinjena Okvara naprave
Rdeča in zelena	Izmenično	Posodabljanje vdelane programske opreme (baterija naj bo dovolj napolnjena)

- Če morate ponastaviti kamero, pritisnite in pridržite gumb ❷ za 5 sekund, dokler ne zaslišite piska.
  - Za izklop kamere dvakrat pritisnite gumb ❷.

## Svenska

### 1 Slå på kameran (del 1)

Håll strömknappen intryckt i 3 sekunder för att slå på kameran. LED-lamporna lyser grönt när kameran startar. Om lysdioden blinkar rödt två gånger och sedan släcks har kameran slut på batteri. Ladda det med en 5 VDC 2 A nätdapter eller en solpanel (båda säljs separat).

### 2 Hämta Imou Life-appen (del 2)

Skanna QR-koden på del 2 eller sök efter "Imou Life" för att ladda ner och installera appen. Skapa ett konto och logga in.

### 3 Konfigurera kameran (del 3)

Använd appen för att skanna QR-koden på kamerahuset eller på omslaget till den här guiden och följ sedan instruktionerna på skärmen för att slutföra konfigurationen.

### 4 Installera kameran (del 4)

Ladda kameran helt innan installationen. Säkerställ att monteringsytan är tillräckligt hållfast för att hålla tre gånger kamerans vikt.

Lysdiodens status	Enhetens status	
Blå	Blinkar långsamt Lyser	Laddad Fulladdad
	Blinkar långsamt Blinkar snabbt	Redo att konfigurera enheten Ansluter till routern
Grön	Lyser	Önyükleme Fungerar korrekt
Röd	Blinkar långsamt Lyser	Frånkopplad från routern Enhetsfel
Röd och grön	Växlar	Uppdaterar firmware (se till att det finns tillräckligt med batterikraft)

- Om du behöver återställa kameran håller du knappen ❷ intryckt i fem sekunder tills du ser signalhör.
  - För att stänga av kameran trycker du på knappen ❷ två gånger.

## Română

### 1 Porniți camera (Partea 1)

Țineți apăsat butonul de pornire timp de 3 secunde, pentru a porni camera. LED-ul se aprinde în verde atunci când camera pornește. Dacă LED-ul clipește roșu de două ori și apoi se stinge, atunci camera este descărcată. Vă rugăm să-I încălcați car un adaptor de alimentare de 5VDC 2A sau prin intermediul unui panou solar (fiecare articol se vinde separat).

**2 Obțineți aplicația Imou Life (Partea 2)**
Scanați codul QR partea 2 sau "Imou Life" pentru a descărca și a instala aplicația. Creați un cont și conectați-vă.

### 3 Configurați camera (Partea 3)

Scanați codul QR de pe corpul dispozitivului sau de pe coperta acestui ghid, cu aplicația, apoi urmați instrucțiunile de pe ecran, pentru a finaliza configurarea.

### 4 Instalați Camera (Partea 4)

Încălcați complet camera înainte de instalare. Asigurați-vă că suprafața de montare este suficient de puternică pentru a susține de trei ori greutatea camerei.

Stare LED	Stare dispozitiv	
Albastru	Clipește încet Solid	Se încarcă Încărcare completă
	Clipește încet	Pregătit pentru configurarea dispozitivului
Verde	Clipește rapid Solid	În curs de conectare la router Pomeste Funcționează corespunzător Deconectat de la router
Roșu	Clipește încet Solid	Defecțiune a dispozitivului
Roșu și verde	Alternativ	Actualizare firmware (păstrați bateria în limite suficiente)

- În cazul în care trebuie să reseați camera, apăsați și țineți apăsat butonul ❷ timp de 5 secunde, până când auziți semnalul sonor.
  - Pentru, apăsare de două ori butonul ❷.

## Hrvatski

### 1 Uključivanje kamere (Dio 1)

Da biste uključili kameru, 3 s držite pritisnutim gumb za uključivanje/isključivanje. Dok se kamera podiže LED žaruljica svijetli zeleno. Ako LED žaruljica dvaput zatrepne crveno, a zatim se ugasi, baterija kamere je prazna. Napunite je pomoću adaptera za napajanje od 5 V DC 12 A ili solarne ploče (svaki se artikl prodaje zasebno).

### 2 Dohvatite aplikaciju Imou Life (Dio 2)

Skenirajte QR kod na dijelu 2 ili potražite "Imou Life" da preuzmete i instalirate aplikaciju. Izradite račun i prijavite se.

### 3 Postavljanje kamere (Dio 3)

Pomoću aplikacije skenirajte QR kod na kućištu uređaja ili na naslovnici ovog vodiča, a zatim pratite upute na zaslonu da dovršite postavljanje.

### 4 Instaliranje kamere (Dio 4)

LED žaruljica statusa	Status uređaja	
Plavo	Sporo treperi Postojano	Punjenje Potpuno napunjena
	Sporo treperi Brzo treperi	Spremno za postavljanje uređaja Povezivanje s usmjerivačem
Zeleno	Zagon Postojano	Pokretanje Ispravan rad
Crveno	Sporo treperi Postojano	Prekinuta veza s usmjerivačem Greška uređaja
Crveno i zeleno	Izmjenično	Ažuriranje firmvera (održavajte bateriju napunjenom)

- U slučaju da trebate ponovno postaviti kameru, pritisnite i 5 s držite pritisnutim gumb ❷ dok ne začujete zvuk upita.
  - Da biste kameru isključili, dvostruko pritisnite gumb ❷.

## Dansk

### 1 Tænd kameraet (del 1)

Tryk på afbryderknappen i 3 sekunder for at tænde kameraet. LED-kontrollampen lyser grønt, når kameraet starter op. Hvis LED-lysen blinker rødt to gange og slår seg av, er kameraet tomt for batteri. Lad det med en 5 VDC 2 A strømadapter eller et solcellepanel (begge selges separat).

### 2 Hent appen Imou Life (del 2)

Scan QR-koden se afsnit 2, eller søg efter "Imou Life" for at downloade og installere appen. Opret et konto, og log ind.

### 3 Opsæt kameraet (del 3)

Scan QR-koden på enhedens kabinet eller på omslaget til denne vejledning med appen, og følg derefter anvisningerne på skærmen for at afslutte opsætningen.

### 4 Installer kameraet (del 4)

Oplad kameraet helt før installationen. Kontrollér, at monteringsoverfladen er stærk nok til at bære tre gange kameraets vægt.

LED-status	Enhedsstatus	
Blå	Blinker langsomt Lyser konstant	Lading Fuldt opladet
	Blinker langsomt Blinker hurtigt	Klar til opsætning af enheden Tilslutter routeren
Grøn	Lyser konstant	Startar op Fungerer korrekt
Rød	Blinker langsomt Lyser konstant	Afbrudt fra routeren Fejlfunktion på enhed
Rød og grøn	Skiftevis	Opdaterer firmware (oprehold et tilstrækkeligt batteriniveau)

- Hvis du skal nulstille kameraet, skal du trykke på knappen ❷ i fem sekunder, indtil du hører et bip.
  - Tryk to gange på knappen ❷ for at slukke kameraet.

## Magyar

### 1 A kamera bekapcsolása (1. rész)

A kamera bekapcsolásához tartsa nyomva a bekapcsológombot 3 másodpercig. A kamera indításakor a LED zöld színben világít. Ha a LED vörös színben kétszer felvillan, majd kialszik, akkor a kamera akkumulátora lemerült. Töltse fel egy 5V DC 2A-es tápadapterrel vagy egy napelemmel (mindkettő külön kapható).

### 2 Az Imou Life alkalmazás beszerzése (2. rész)

Scenarát codul QR partea 2 sau "Imou Life" pentru a descărca și a instala aplicația. Creați un cont și conectați-vă.

### 3 A kamera beállításáa (3. rész)

Scenarát codul QR de pe corpul dispozitivului sau de pe coperta acestui ghid, cu aplicația, apoi urmați instrucțiunile de pe ecran, pentru a finaliza configurarea.

### 4 A kamera telepítése (4. rész)

Telepítés előtt töltsd fel teljesen a kamerát. Ellenőrizze, hogy a szerelési felület képes-e megtartani a kamera súlyának háromszorosát.

LED állapota	Eszköz állapota	
Kék	Lassan villog Solid	Töltés Teljesen feltöltve
	Lassan villog Gyorsan villog	Gatav isztállítás készen Csatlakozás a routerhez
Zöld	Folyamatos Indítás	Megfelelő működés
Vörös	Lassan villog Folyamatos	Leállászva a routerről Készülékhiba
Vörös+Zöld	Váltakozó	Firmware-frissítés (ügyeljen a megfelelő töltöttségre)

- Ha alaphelyzetre kell állítania a kamerát, tartsa lenyomva a ❷ gombot 5 másodpercig, amíg hangjelzést nem hall.
  - A kamera kikapcsolásához nyomja meg kétszer a ❷ gombot.
  - Lai iszlégtu kameru, divas reizes nospiediet pogu ❷.

## Norsk

### 1 Slå på kameraet (Del 1)

Hold inne av/på-knappen i 3 sekunder for å skru på kameraet. Lysdiodene lyser grønt når kameraet starter opp. Hvis LED-lysen blinker rødt to ganger og slår seg av, er kameraet tomt for batteri. Lad det med en 5 VDC 2 A strømadapter eller et solcellepanel (begge selges separat).

### 2 Få Imou Life-appen (Del 2)

Skann QR-koden på del 2 eller søk etter «Imou Life» for å laste ned og installere appen. Opprett en konto og logg inn.

### 3 Sett opp kameraet (Del 3)

Skann QR-koden på enheten eller dekslet til denne veiledningen med appen, og følg instruksjonene på skjermen for å fullføre oppsettet.

### 4 Sett opp kameraet (Del 4)

Lad kameraet helt opp før installasjon. Sørg for at monteringsoverflaten er sterk nok til å holde tre ganger vekten til kameraet.

LED-status	Laitteen tilä	Enhetsstatus	
Blå	Blinker sakte Fast	Lading Fullt ladet	
	Blinker sakte	Klar til å konfigurere enheten	
Grønn	Blinker raskt Fast	Kobler seg til ruteren Oppstart Fungerer som det skal	
Rød	Blinker sakte Fast	Koblet fra ruteren Feil på enheten	
Rød og grønn	Vekslende	Oppdaterer firmware (sørg for nok batteri)	

- Hvis du må tilbakestille kameraet, trykker og holder du ❷-knappen inne i 5 sekunder, indtil du hører pipet.
  - Dobbeltrykk på ❷-knappen for å slå av kameraet.

## Latviski

### 1 Kameras ieslēģšana (1. daļa)

Lai ieslēgtu kameru, nospiediet uz 3 sek. turiet nospiestu barošanas pogu. LED iedegas zaļā krāsā, kad kamera tiek sāknēta. Ja LED divas reizes mirgo sarkanā krāsā un izslēdzas, kamera ir izlādējies akumulatorš. Uzlādējiet to ar 5VDC 2 A strāvas adapteri vai saules bateriju (katrs tiek pārdots atsevišķi).

### 2 Lejupielādējiet lietotni “Imou Life” (2. daļa)

Skenējiet QR kodu 2. daļā vai meklējiet "Imou Life", lai lejupielādētu un uzstādītu lietotni. Izveidojiet kontu un piesakieties.

### 3 Kameras iestatīšana (3. daļa)

Izmantojot lietotni, skenējiet QR kodu, kas atrodas uz ierīces korpusa vai uz šīs rokasgrāmatas vāka pēc tam izpildiet ekrānā redzamos norādījumus, lai pabeigtu iestatīšanu.

### 4 Kameras instalēšana (4. daļa)

Pirms instalēšanas pilnībā uzlādējiet kameru. Pārlicinieties, ka montāžas virsma ir pietiekami izturīga, lai noturētu svaru, kas trīs reizes pārsniedz kameras svaru.

LED stāvoklis	Ierīces stāvoklis	
Zils	Lēna mirgošana Nepārtraukts	Uzlāde Pilnīgi uzlādēts
	Lēna mirgošana	Gatavs iestatīt ierīci
Zaļš	Ātra mirgošana Nepārtraukts	Savienošana ar maršrutētāju Sāknēšana
Sarkans	Lēna mirgošana Nepārtraukts	Darbojas pareizi Atvienots no maršrutētāja Ierīces disfunkcija
Sarkans un zaļš	Mainīgs	Programmāpatūras atjaunināšana (pārlicinieties, ka akumulators ir pietiekami uzlādēts)

- Ja nepieciešams atiestāti kameru, uz 5 sekundēm nospiediet pogu ❷, līdz atskan signāls.
  - Lai izslēgtu kameru, divas reizes nospiediet pogu ❷.

## Suomi

### 1 Kytke kamera päälle (Osa 1)

Käynnistä kamera pitämällä virtapainiketta painettuna 3 s. LED syttyy vihreänä, kun kamera käynnistyy. Jos LED vilkkuu punaisena kahdesti ja sammuu sitten, kameran akku on tyhjä. Lataa se 5 V DC 2 A verkkolaitteella tai aurinkopaneelilla (kumpikin myydään erikseen).

### 2 Asenna Imou Life -sovellus (Osa 2)

Skanna QR-koodi osassa 2 tai etsi nimellä "Imou Life" ladattaksesi ja asentaaksesi sovelluksen. Luo tili ja kirjaudu sisään.

### 3 Määritä kamera (Osa 3)

Skanna laitteen rungossa tai tämän oppaan kannessa oleva QR-koodi sovelluksella ja suorita sitten määrittys loppuun noudattamalla näytön ohjeita.

### 4 Asenna kamera (Osa 4)

Lataa kamera täyteen ennen asentamista. Varmista, että asennuspinta on riittävä vahva kestämään kameran painon kolminkertaisesti.

LED-tilja	Laitteen tilä	Enhetsstatus	
Sininen	Vilkkuu hitaasti Kiinteä	Lataa Ladattu täyteen	
	Vilkkuu hitaasti Vilkkuu nopeasti	Valmis määrittämään laitteen Yhdistetään reitittimeen	
Vihreä	Kiinteä	Käynnistyy Toimii oikein	
Punainen	Vilkkuu hitaasti Kiinteä	Kytkeytyi irti reitittimestä Laitteen toimintahäiriö	
Punainen ja vihreä	Vaihtuva	Laitteohjelmiston päivitys (pidä akussa riittävä varaus)	

- Jos sinun täytyy nollata kamera, pidä painiketta ❷ painettuna 5 sekunnin ajan, kunnes kuulet pipauksen.
  - Voit sammuttaa kameran painamalla painiketta ❷ kahdesti.

## Eesti

### 1 Kaamera sisselülitamine (1. osa)

Kaamera sisselülitamiseks hoidke toitenuppu 3 s all. Kaamera algkäivitamise ajal põleb LED-tuli roheliselt. Kui LED-tuli vilgub punaselt kaks korda ja seejärel kustub, hakkab kaamera aku tühjaks saama. Laadige seda 5 V, 2 A alalisvoolu toiteadapteriga või päikesepaneeliga (mõlemat müüakse eraldi).

### 2 Rakenduse Imou Life hankimine (2. osa)

Rakenduse alla ladamiseks ja installamiseks skannige QR-koodi vt 2. osa või otsige rakendust Imou Life. Looge konto ja logige sisse.

### 3 Kaamera ülesseadmine (3. osa)

Rakendust kasutades seadme seadme korpusel või juhendi kaanel olevat QR-koodi ja järgige ülesseadmiseks ekraanile kuvatavaid juhiseid.

### 4 Kaamera paigaldamine (4. osa)

Enne paigaldamist laadige kaamera täis. Veenduge, et paigalduspind oleks piisavalt tugev kaamera vähemalt kolmekordse raskuse kandmiseks.

LED-tule olek	Seadme olek	
Sinine	Vilgub aeglaselt Püsiv	Laadimine Täis laetud
	Vilgub aeglaselt Vilgub kiiresti	Seade on algeadistuseks valmis Ühendamine marsruuteriga
Roheline	Püsiv	Alglaadimine Töötab korralikult
Punane	Vilgub aeglaselt Püsiv	Ühendus ruuteriga on katkestatud Seadme talitlushäire
Punane ja roheline	Vahelduv	Püsivara värskendamine (akut peab olema piisavalt)

- Kui peate kaamera lähtestama, hoidke nuppu ❷ 5 s all, kuni kuulete piisku.
  - Kaamera väljalülitamiseks vajutage nuppu ❷ kaks korda.

## עברית

**1 הפעלת מצלמה פעיל (חלק 1)**
יש לבעד לחיצה ממושכת על הלחץ המצלמה למשך 3 ש"ל כדי להפעיל את המצלמה. נורות ה-LED יאירו בירוק שהמצלמה מאתחלת. אם נורות ה-LRD מהבהבות באור אדום פעמיים, ולאחר מכן נכבות, זה אומר שאין במצלמה סוללה מתפקדת. או לטעון אותה עם מתאם חשמלי של 5VDC 2A או לוח סולרי (שיניהם נמרים בנפרד).

### 2 קבלת האפליקציה Imou Life (חלק 2)

סרוק את קוד QR בחלק 2 או שפש אתר היישומן "Imou Life" כדי להוריד את היישומן ולהתקין אותו. יש ליצור חשבון ולהתח