

Montageanleitung

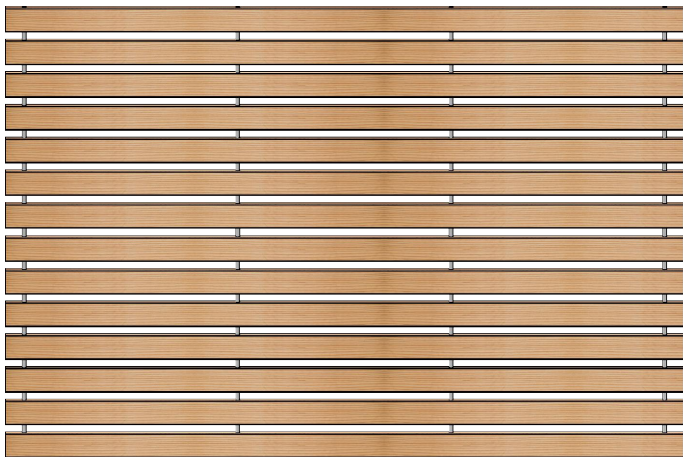
Zaunfeld 60/120/180x180 cm

Typ 255



83700

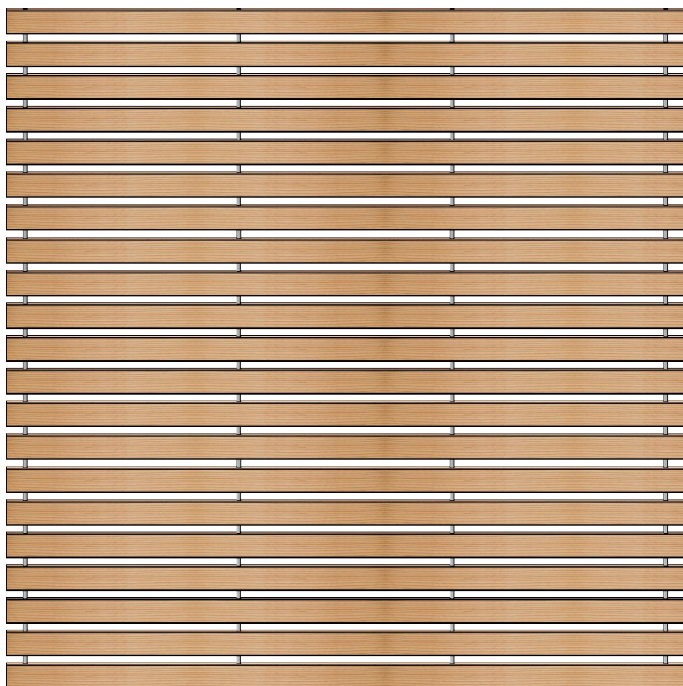
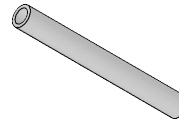
1x Modul 550000



83710

2x Modul 550000

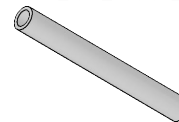
4x Verbindungshülse 691000



83720

3x Modul 550000

8x Verbindungshülse 691000

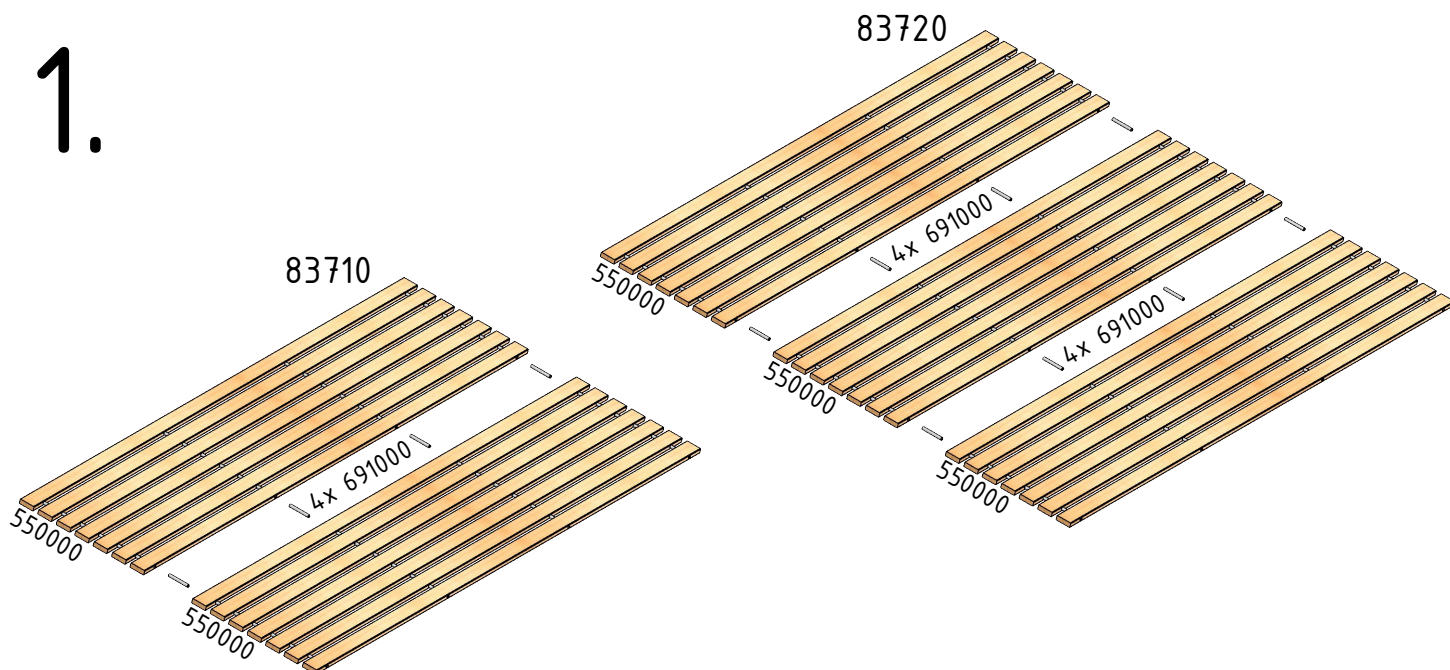


Zur Montage werden benötigt:

- 2 Personen
- Akku- oder Elektroschrauber mit Biteinsätzen

ACHTUNG:
*die Montage auf einer sauberen
und weichen Unterlage durchführen!*

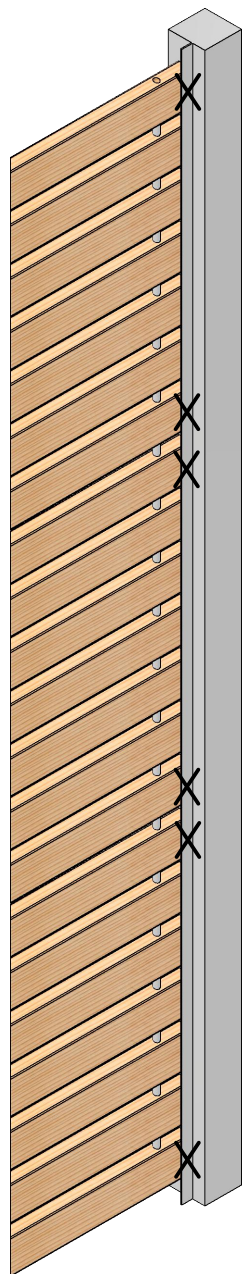
1.



2.

X

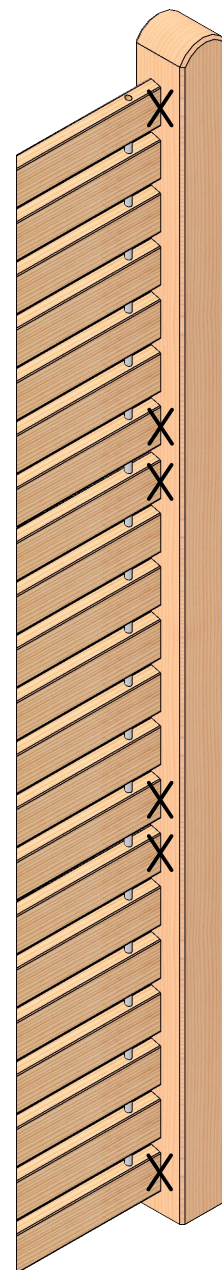
jedes Modul 550000
min. an 2 Leisten pro Seite mit der
Winkelschiene verschrauben.
Hierzu die Schiene vorbohren und
mit Schrauben befestigen
(nicht im Lieferumfang enthalten) !



z.B. Alupfosten 12086148 mit Winkelschiene 12086152

X

jedes Modul 550000 mit
min. 2 Beschlägen pro Seite am
Pfosten befestigen
(nicht im Lieferumfang enthalten) !



z.B. Holzpfosten