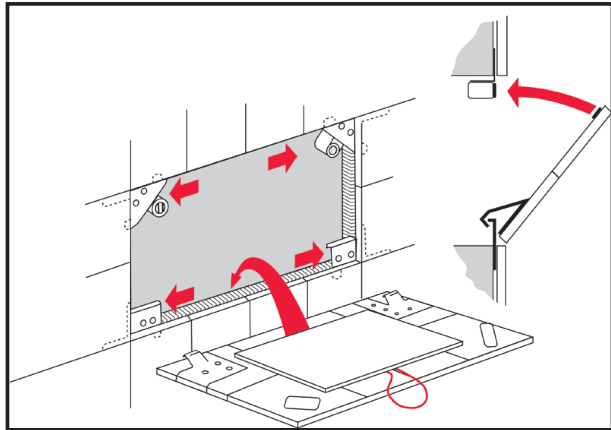


Montageanleitung

Revisionsklappe



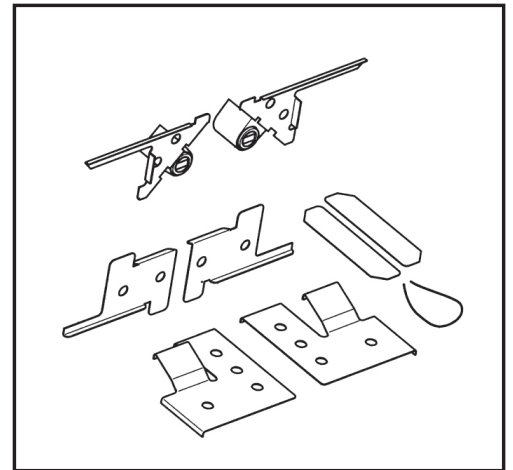
Die Revisionsklappe mit Einhängetechnik und Ausklink-Sicherung ist ein „Spitzenprodukt“ für unsichtbare Revisionsklappen in Fliesenwänden.

Die Fugenwinkel mit verstellbaren Magneten und zwei Einhängevorrichtungen werden in die gewünschten Fliesenfugen (während der Fliesenkleber noch weich ist) eingeschoben, die Gegenstücke auf die Fliesenklappe geklebt.

Klappen können aus sämtlichen Materialien wie Fliesen, Marmor, Granit, Spiegel, etc. gefertigt werden. Mehrere Fliesen werden mit geeignetem Material (z.B. Fliesen) mit Silikon zusammengeklebt.

Inhalt:

- 2 Fugenwinkel mit verstellbaren Magneten (Haftkraft à 6 kg)
- 2 Kontaktblättchen
- 2 Paar Einhängevorrichtungen mit Ausklink-Sicherung
- 2 Trägerplatten (Alu) à 65 x 300 mm
- 1 Öffnungskordel
- 1 Montageanleitung



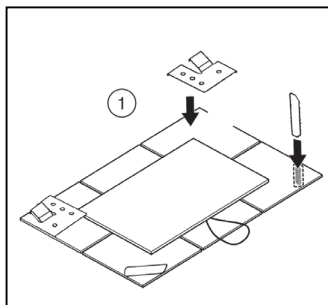
Technische Daten:

Unsichtbare Revisionsklappe mit Einhängetechnik und Ausklingsicherung

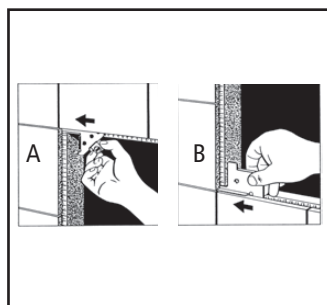
Variable Klappengröße: bis max. 50 x 100 cm (0,5 m²)

Gewicht: max. 8 kg

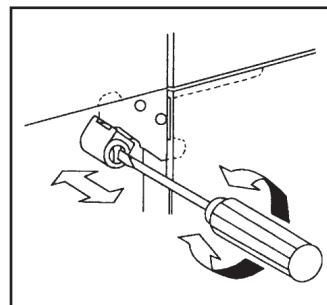
Kein Rahmen - Für alle Arten und Größen von Fliesen (Marmor, Granit etc.) sowie für eckige und runde Klappenformen geeignet.



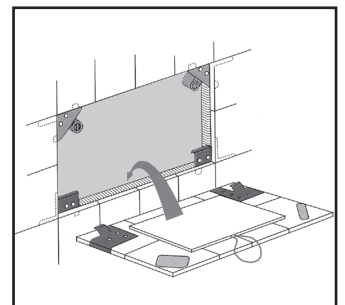
Metallstreifen, Einhängevorrichtung und Schnur aufkleben. Mehrere Fliesen mit geeignetem Material zusammenkleben (Silikon).



Magnetwinkel (A) und Einhängehalterung (B) bei noch weichem Fliesenkleber in die Fliesenfugen einsetzen.



Magneteinstellung prüfen.



Abdeckung einhängen und schließen. Öffnungskordel in die Fliesenfuge einlegen.