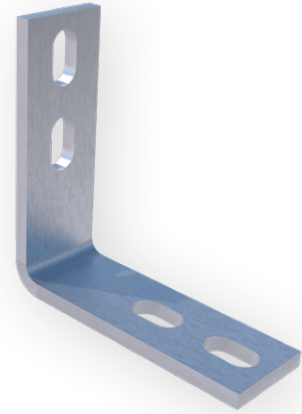


Produktbeschreibung

Unser HS Terra Systemc Innenwinkel ist in Kombination mit den **HS Terra Systemc Multiprofilen H24, H50 und H85** einsetzbar und ideal für **Queraussteifungen** sowie **senkrecht stehende Profile** geeignet. Durch seine durchdachte Konstruktion ermöglicht er eine **flexible Gestaltung** unterschiedlicher Verbindungen und sorgt für **Stabilität** und **Sicherheit** in verschiedenen Konstruktionen.



Eigenschaften

- Zum Verbinden der Systemc Profile in einem 90° Winkel
- Flexibel einsetzbar
- Korrosionsbeständig

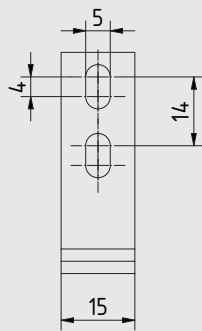
Material

- Aluminium

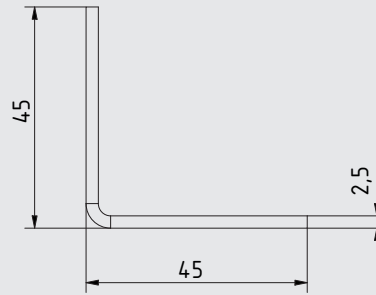


Anwendungsbeispiele HS Terra Systemc Innenwinkel

Technische Zeichnungen



Vorderansicht



Seitenansicht

HS Terra Systemc Innenwinkel

Art.Nr.	Abmessung ^{a)} [mm]	Materialstärke [mm]	Material	Inhalt	VPE
625092	45 x 45 x 15	2,5	Aluminium	1	10

a) Höhe x Breite x Tiefe

*Lieferung erfolgt inkl. Schrauben.

Falls Sie mit der Anwendung des vorliegenden Produktes, insbesondere mit dessen bestimmungsgemäßen Gebrauch nicht vertraut sind, so setzen Sie sich unbedingt mit unserer Technikabteilung in Verbindung.