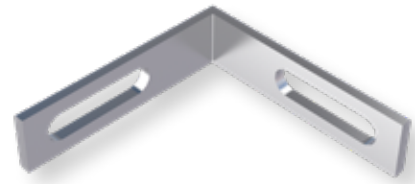


Produktbeschreibung

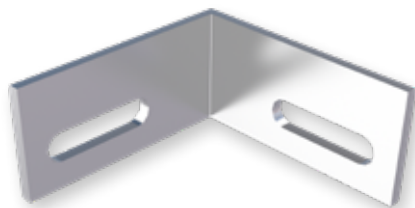
Um **Verbindungen** herzustellen, **bei denen zwei Multiprofile** im 90°-Winkel aufeinander treffen, wie es z.B. bei Querverstrebungen vorkommt, werden die HS Terra System Winkelverbinder verwendet. Bei Bauprojekten mit dem HS Terra Systemec Multiprofil H15 wird der Winkelverbinder low benötigt. Der **Winkelverbinder high** kann für **alle anderen Profilhöhen verwendet werden**.

Material

- Aluminium



HS Terra Systemec Winkelverbinder low



HS Terra Systemec Winkelverbinder high



HS Terra Systemec Winkelverbinder low



HS Terra Systec Winkelverbinder high

Systec Winkelverbinder low¹

Art.-Nr.	Abmessung ^{a)}	Material	Inhalt	VPE
625962	40 x 40 x 10 mm	Aluminium	10	1

¹ Winkelverbinder low passt zu: Systec Multiprofil H15

^{a)} Länge x Höhe x Breite

Systec Winkelverbinder high¹

Art.-Nr.	Abmessung ^{a)}	Material	Inhalt	VPE
626198	40 x 40 x 10 mm	Aluminium	10	1

¹ Winkelverbinder high passt zu: Systec Multiprofil H24, H50 und H85

^{a)} Länge x Höhe x Breite

Falls Sie mit der Anwendung des vorliegenden Produktes, insbesondere mit dessen bestimmungsgemäßen Gebrauch nicht vertraut sind, so setzen Sie sich unbedingt mit unserer Technikabteilung in Verbindung.