

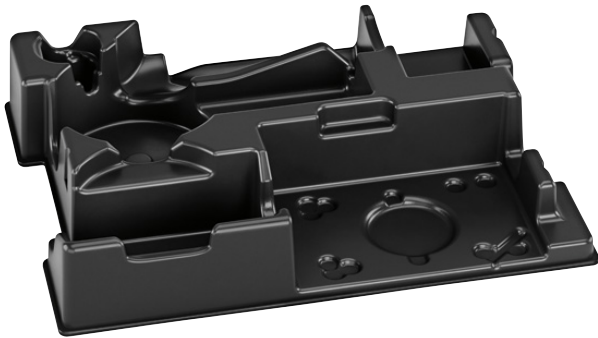


# Produktdatenblatt

Elektrowerkzeuge für Handwerk & Industrie

Einlagen für die Werkzeugaufbewahrung

für GEX 12V-125/18V-125



Volleinlage für sichere und geordnete  
Werkzeugaufbewahrung

## Die wichtigsten Daten

**Bestellnummer** 1 600 A02 58Z

## Technische Daten

### Technische Daten

Materialausführung	PS
Gewicht	0,5 kg

### Außenmaße

Außenabmessungen (Breite x Länge x Höhe)	311 x 417 x 75 mm
--	-------------------



# Produktdatenblatt

Elektrowerkzeuge für Handwerk & Industrie

---

## Vorteile:

- In der Volleinlage kann der GEX 12V-125/18V-125 Professional sicher und geordnet verstaut werden
  - Für optimale Raumnutzung mit der L-BOXX 136 kompatibel
-