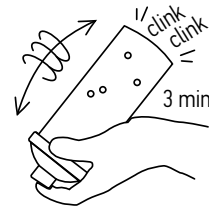




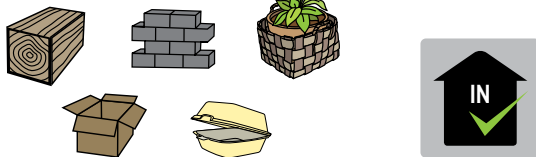
Real chalk.
Shake well.



FURNITURE CHALK



MATERIAL



HARDNESS



DIE KREIDEFARBE FÜR MÖBEL VON MASTON zaubert aus alten Möbelstücken attraktive Hingucker im antiken Look. Die Farbe ist wasserbasiert, sicher in der Anwendung und geruchsneutral und kann so bedenkenlos im Innenraum gesprüht werden. Sie enthält echte Kreide, eignet sich perfekt für Holzoberflächen, trocknet schnell und kann schon nach 2-3 Std. angeschliffen werden. Nur eine Schicht ist nötig, um vollständige Deckung zu erzielen. Für eine härtere und besser geschützte Oberfläche empfehlen wir den ultramatten Klarlack Furniture Chalk Clear Coat.

ANWENDUNG: Oberfläche gründlich reinigen und anschleifen, Produkt nur auf vollständig trockener Oberfläche anwenden. Für einen Shabby-Chic-Look kann abschließend die vollständig getrocknete Oberfläche noch mit 320/400/800er-Sandpapier stellenweise an Ecken und Kanten abgeschmirgelt werden.

BINDEMITTEL:

Wasserbasiert, Alkyd, natürliche Kreide

GLANZGRAD GEMÄSS DIN 67530 60 °:

matt: 0-25 GE

HALTBARKEIT:

36 Monate

ÜBERLACKIEREN:

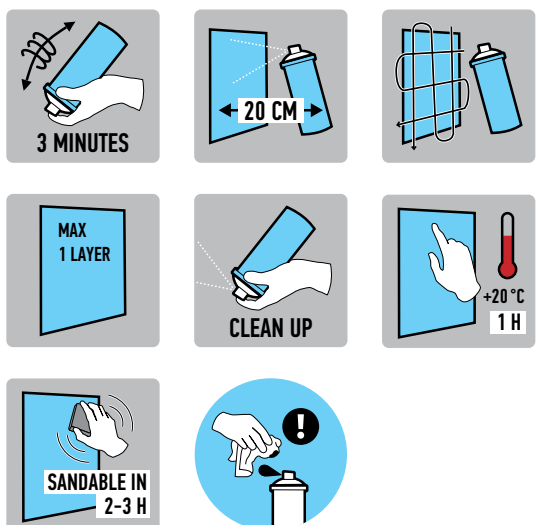
immer möglich

GEBINDEGRÖSSE:

400 ml

VPE:

6 Stück



LANGUAGES: EN, FI, SE, BG, CZ, DE, DK, EE, ES, FR, IT, HU, LT, LV, NL, NO, PL, PT, RO, RU, SK

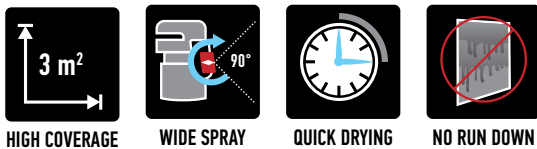
Art Nr	Product name	Color	Barcode
250201	Spraypaint Furniture Chalk Antique White 400 ml		6412490045739
250202	Spraypaint Furniture Chalk Dove Grey 400 ml		6412490045746
250203	Spraypaint Furniture Chalk Mint Green 400 ml		6412490045753



Information valid at 20°C, relative air humidity 20% - 70%

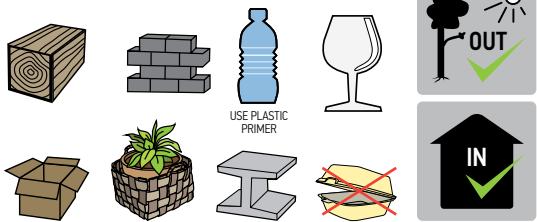


FURNITURE CHALK CLEAR COAT



HIGH COVERAGE **WIDE SPRAY** **QUICK DRYING** **NO RUN DOWN**

MATERIAL



HARDNESS



DER KLARLACK FÜR MÖBEL VON MASTON wurde speziell entwickelt, um Holzmöbeln eine harte und abriebfeste Oberfläche zu geben, insbesondere in Kombination mit der Kreidefarbe für Möbel von Maston. Ebenso kann der Klarlack aber auch auf sämtlichen anderen Materialien verwendet werden. Er schafft eine äußerst harte transparente Oberfläche mit ultramattem Finish.

ANWENDUNG: Nur auf trockener und gründlich gereinigter Oberfläche anwenden. Zwei Schichten im Abstand von ca. 15 cm sprühen, 5 Min. zwischen den Schichten trocknen lassen.

BINDEMITTEL:

Acryl, lösemittelhaltig

GLANZGRAD GEMÄSS DIN 67530 60°:

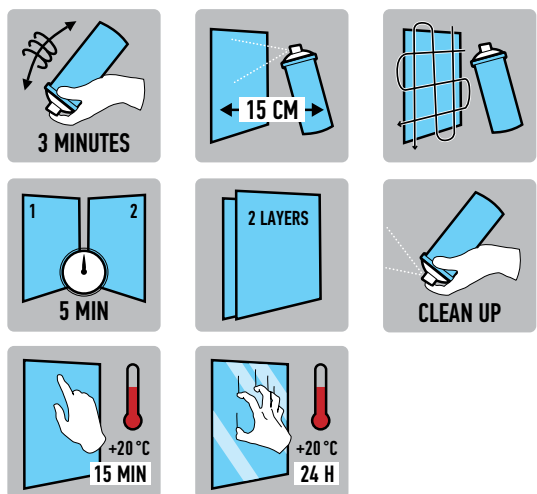
matt: 0-25 GE

HALTBARKEIT: 36 Monate

ÜBERLACKIEREN: immer möglich, 5 Min. zwischen den Schichten warten

GEBINDEGRÖSSE: 400 ml

VPE: 6 Stück



LANGUAGES: EN, FI, SE, BG, CZ, DE, DK, EE, ES, FR, IT, HU, LT, LV, NL, NO, PL, PT, RO, RU, SK

Art Nr	Product name	Color	Barcode
250331	Spraypaint Furniture Chalk Clear Coat 400 ml		6412490045760



DANGER

Information valid at 20°C, relative air humidity 20% - 70%

ÜBERSICHT - BEDEUTUNG DER PIKTOGRAMME

PRODUKTEIGENSCHAFTEN

KANN AUF DIESEN OBERFLÄCHEN GENUTZT WERDEN



EINSATZBEREICH

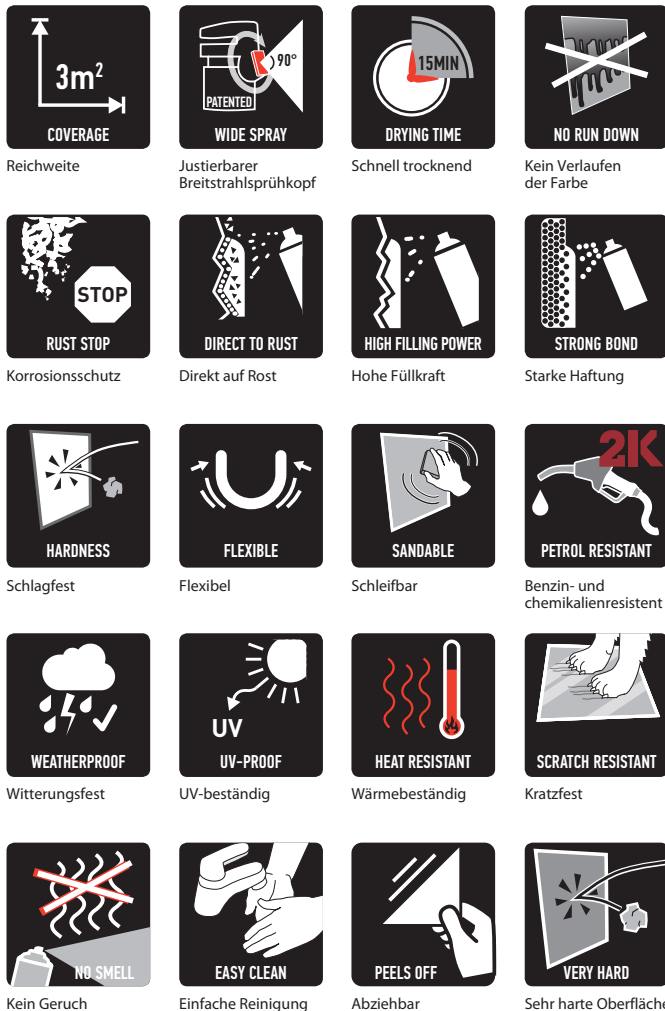


OBERFLÄCHENHÄRTESKALA

Hardness | Härte | Tvrdost | Durezza | Solidité | Keménység | Durezza | Hardheid | Twardość | Durezza | Duritate | Tvrdost

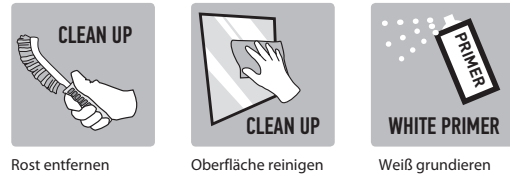


WEITERE EIGENSCHAFTEN

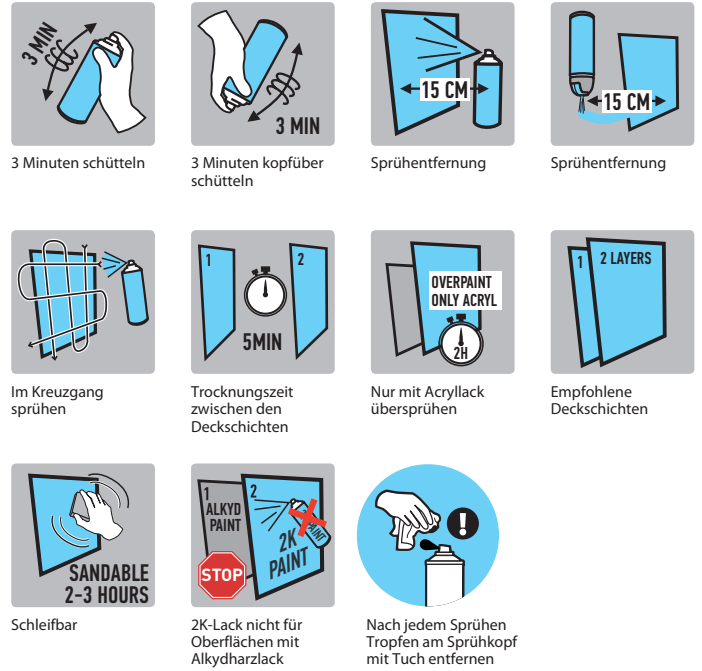


ANWENDUNGSANLEITUNG

VORBEREITUNG



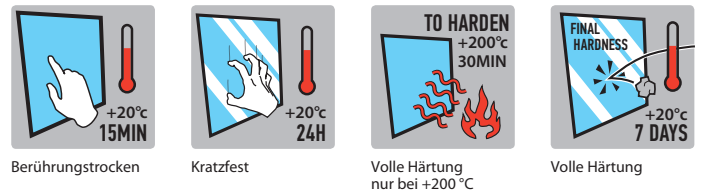
SPRÜHEN



REINIGUNG



TROCKNUNGSZEIT



BINDEMittel

