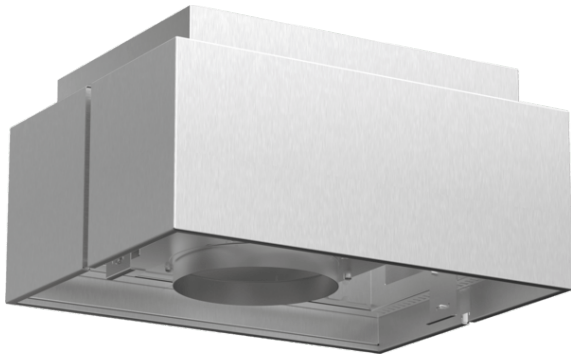


DIZ2CX5C6**Technische Daten**

Abmessungen des verpackten Gerätes (mm) :	265 x 517 x 620
Abmessung der Palette :	180.0 x 80.0 x 120.0
Anzahl Geräte pro Palette :	12
Nettogewicht (kg) :	6.087
Bruttogewicht (kg) :	8.4

