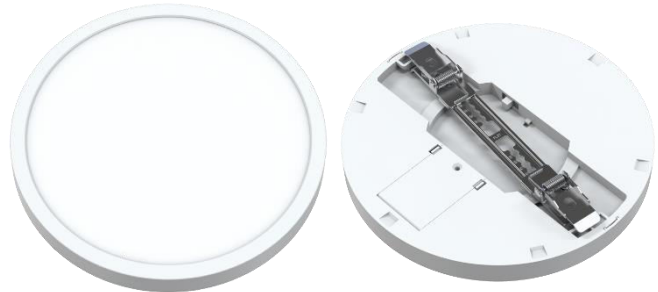


Artikelnummer:

ELED300306

Beschreibung:

LED CCT Panel, Ein-/Aufbau,
 dimmbar, 12W, 1200 lm, Ø165 mm,
 5CCT (2700 K– 5700 K), Lochdurchm.
 variabel, Anschlussbox



Technische Spezifikationen

SKU:	ELED300306
Farbe:	Weiß
Leistung (W):	12 W
Lichtstrom (lm):	1200 lm
Lumen pro Watt:	100 lm/W
Farbtemperatur (K):	Einstellbar: 2700K-3000K-3500K-4000K-5700K
Lichtfarbe:	Warmweiß, Neutralweiß, Kaltweiß
Dimmbar	Ja, Triac
Montageart:	Einbau/Aufbau
Lebensdauer:	30.000 h
Material:	Kunststoff, Metall
Powerfactor:	0,9
Schutzart:	IP20
Temperaturbereich:	-10°C bis +40°C
Abstrahlwinkel:	120°
Farbwiedergabe (CRI):	>80
Netzfrequenz:	50/60 Hz
Eingangsspannung:	220-240 V AC
Maße:	Ø 165 x 19.5 mm
Lochmaß:	Ø 55-125 mm
EAN:	4255719627413
EPREL:	

