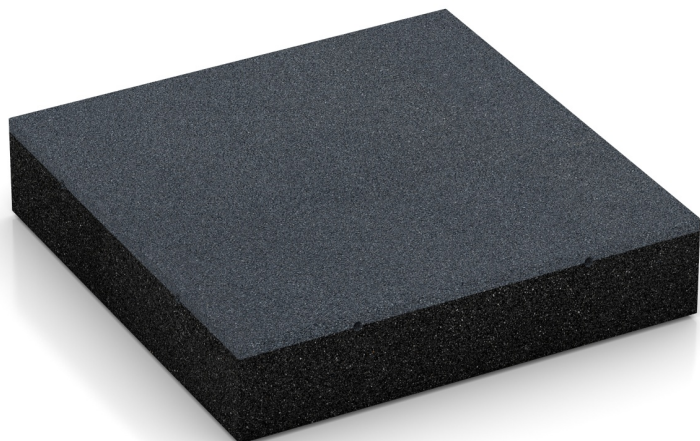


Fallschutzplatten (FF)

Fallschutzplatten im Format 50 x 50 cm sind stoßdämpfende Bodenbeläge aus PU-gebundenem Gummigranulat. Die Fallschutzmatten werden im Halbversatz verlegt und über seitlich eingesteckte Kunststoff-Steckverbinder zwischen benachbarten Reihen miteinander verbunden.

Damit der Plattenverband dauerhaft stabil bleibt, muss die Fläche mit einer Einfassung versehen werden. Alternativ können die Steckverbinder in den Platten verklebt werden. Die Fallschutzmatten können im Freien wie auch in Gebäuden verlegt werden.

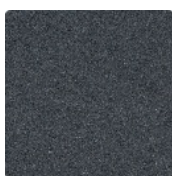
Die offenporige, griffige Struktur der rutschhemmenden Fallschutzplatten sorgt für eine gute Wasserdurchlässigkeit und verhindert die Bildung von Pfützen. Eine Fläche aus Fallschutzmatten ist wartungsarm, pflegeleicht und langlebig. Einzelne Platten lassen sich bei Bedarf problemlos austauschen.



Produktdaten

Farbe	Schiefergrau	Gewicht	15.65 kg/Stück = 62.6 kg/m²
Montage	Verbindungsstifte – Kunststoffdübel	Umrechnung	1 m² = 4 Stück
Größe	500 x 500 x 110 mm	Nutzmaß	50 x 50 x 11 cm

Eigenschaften



Farbe Schiefergrau

Bei Produkten in Schiefergrau wird schwarzes Gummigranulat aus der Reifenverwertung mit einem schiefergrau pigmentierten Bindemittel gleichmäßig umhüllt. Der Farbton zeigt sich als dunkles, kühles Grau mit gleichmäßiger Farbgebung und steinigem Charakter. Die farbige Beschichtung kann sich im Laufe der Zeit durch mechanische Beanspruchung abnutzen, der Effekt ist bei diesem dunklen Farbton jedoch gering.



Material

Das Produkt ist zweischichtig aufgebaut und besteht aus gereinigtem, schwarzem ELT-Granulat sowie einem Polyurethan-Bindemittel. ELT steht für „End of Life Tyres“ und bezeichnet Gummigranulat, das aus dem Recycling von Altreifen gewonnen wird. Die obere Nutzschiicht aus feinem ELT-Granulat bildet eine abriebfeste, rutschhemmende Oberfläche. Die untere Schicht aus größerem ELT-Granulat unterstützt Elastizität, Stoßdämpfung und eine gute Wasserdurchlässigkeit. Für schwarze oder anthrazitfarbene Produkte wird ein farbloses Bindemittel verwendet.



Montage

An zwei Seiten werden die Platten durch seitliche Kunststoffdübel miteinander verbunden. Die Verlegung erfolgt im Halbverband, wobei die Plattenreihen jeweils um eine halbe Platte versetzt sind. Die Dübel verhindern ein seitliches Verschieben der Platten, nicht jedoch ein Auseinanderdriften entlang der Dübelachse. Aus diesem Grund muss die Plattenfläche von einer Randeinfassung umgeben werden. Es entsteht ein gleichmäßiges T-Fugen-Muster.

Fallschutzplatten (FF)

Charakteristika



300 cm kritische Fallhöhe (EN 1177:2018)

TÜV-geprüfter Spielplatzboden. Sicherheit für private und öffentliche Flächen. Kritische Fallhöhe: 300 cm.



Efl

Brandverhalten nach EN 13501-1: Efl



Frostbeständig

Beständig gegen Frost und gefrierendes Wasser im Material – ohne Platzen, Reißen oder Brechen.



Toxikologisch unbedenklich

Keine unzulässigen Schadstoffemissionen, anfänglicher Gummigeruch nimmt mit der Zeit ab.



Mit UV-Stabilisierung

Das ELT-Gummigranulat enthält UV-Stabilisatoren. Der Farbton bzw. die Farbbeschichtung vergilbt nicht.



Indoor & Outdoor

Witterungs- und frostbeständig – vielseitig im Innen- und Außenbereich verwendbar.

Vergleichswerte

ff BP | MS 23.04.2026 | 12 Sprachen Claude und ChatGPT

Scheinbare Dichte - Skalenwert 1 = bis 780 kg/m³

Stoß-, Schwingungs- und Trittschalldämmung – Skalenwert 5 = hervorragende Dämpfung

Rutschhemmung (EN 16165) - Skalenwert 4 = mittlerer Akzeptanzwinkel ca. 16°, Gruppe R10

Druckfestigkeit - Skalenwert 2 = ca. 0,75 mm verbleibende Eindellung nach 24 Stunden Entlastung (BS 7188)

Wasserdurchlässigkeit (EN 12616) - Skalenwert 5 = Infiltration ca. 1000 mm/h (1000 l/h/m²)

Rutschfestigkeit Klasse DS (EN 14041) - Skalenwert 3 = Gleitreibungskoeffizient ca. 0,45

Wärmedämmung - Skalenwert 5 = Wärmeleitfähigkeit ca. 0,07 W/(m·K)

Abriebfestigkeit - Beständigkeit gegen abrasiven Verschleiß - Skalenwert 4 = "hervorragend" (BS 7188)

Hornbach-Shop by
WARCO Bodenbeläge GmbH
Klemmhof 9
67433 Neustadt an der
Weinstraße

WARCO Gallery
Klemmhof 9
67433 Neustadt an der Weinstraße
Mittwoch bis Freitag, 10:00 - 16:00 Uhr

Fachberatung
06321 915 29 90

E-Mail: hornbach@warco.de
Internet: www.warco.de