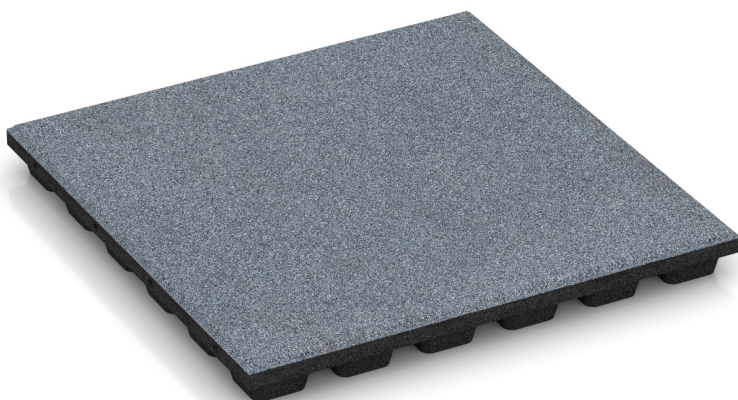


Fallschutzplatte, 170 cm Fallhöhe (FP)

Die 4,8 cm starke Fallschutzplatte bietet geprüften Fallschutz bis zu einer kritischen Fallhöhe von 170 cm (EN 1177) und eignet sich für Spiel- und Sportflächen im Innen- und Außenbereich. Sie bildet einen stoßdämpfenden, langlebigen und pflegeleichten Spielboden.

Die Platten werden im Halbversatz über seitliche Kunststoff-Steckverbinder verlegt; geeignete Untergründe sind tragfähige Innen- oder Außenflächen. Die strukturierte Unterseite mit ringförmigen, etwa 25 mm hohen Drainagefüßen unterstützt die Elastizität und verbessert die Nutzbarkeit im Außenbereich auch bei feuchter Witterung. Die Fallschutzplatte ist rutschhemmend, wasserdurchlässig, UV-stabilisiert, frostbeständig und toxikologisch unbedenklich.



Produktdaten

Farbe	Schiefergrau	Gewicht	6.67 kg/Stück = 26.68 kg/m²
Montage	Verbindungsstifte - Kunststoffdübel	Umrechnung	1 m² = 4 Stück
Größe	500 x 500 x 48 mm	Nutzmaß	500 x 500 x 48 mm

Eigenschaften



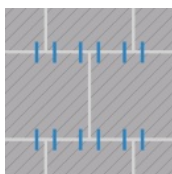
Farbe Schiefergrau

Die Farbe "Schiefergrau" ist ein intensiver, dunkler Grauton, der an das natürliche Aussehen von Schiefer erinnert. Diese Farbe wird durch ein farbiges Bindemittel erzielt, das die ELT-Partikel (schwarzes Gummigranulat aus der Altreifenverwertung) umhüllt. Schiefergrau ist eine elegante, neutrale Farbe, die sich hervorragend für modernes und industrielles Design eignet. Sie kann auf Wegen, in städtischen Bereichen oder auf Terrassen verwendet werden, um eine gedämpfte und gleichzeitig stilvolle Atmosphäre zu schaffen. Diese Farbe lässt sich gut mit anderen neutralen oder kräftigen Farben kombinieren, um ein harmonisches Gesamtbild zu erzeugen. Die Farbbeschichtung nutzt sich mit der Zeit ab.



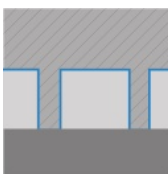
Material

Das Produkt setzt sich aus schwarzem Gummigranulat und einem Polyurethan-Bindemittel zusammen. Das verwendete Gummigranulat stammt aus der Wiederverwertung von Altreifen, was die Bezeichnung ELT-Granulat erklärt (End of Life Tyres). Diese Herkunft sorgt für die typische schwarze oder anthrazitfarbene Farbe des Granulats. Chemisch besteht ELT-Granulat aus einer Mischung von Naturkautschuk (NR) und Styrol-Butadien-Kautschuk (SBR). Für anthrazitfarbene Produkte wird ein farbloses Bindemittel eingesetzt, während für farbige Varianten ein farbiges Bindemittel verwendet wird, wodurch das schwarze Granulat eine farbige Beschichtung erhält.



Montage

An zwei Seiten - zwischen den einzelnen Plattenreihen - werden die Platten durch seitliche Verbindungsstifte (Kunststoffdübel) miteinander verbunden. Die Verlegung erfolgt zwingend im Halbverband, d.h. die Plattenreihen sind jeweils um eine halbe Platte versetzt (T-Fuge). Im Halbverband ist jede Platte mit je 2 Platten der darüber liegenden Reihe und mit je 2 Platten der darunter liegenden Reihe durch Kunststoffdübel verbunden. Diese verhindern ein seitliches Verschieben der Platten, nicht aber ein Auseinanderdriften entlang der Längsachse der Kunststoffdübel. Aus diesem Grund muss um die Plattenfläche eine Randeinfassung angebracht werden.



Struktur der Unterseite

Die Unterseite der Platte ist mit o-förmigen Drainagefüßen ausgestattet. Diese ringförmigen Elemente erhöhen die Wasserdurchlässigkeit, ermöglichen eine effiziente Drainage und verbessern die Stoßdämpfung. Gleichzeitig unterstützt ihre spezielle Geometrie dauerhaft die Formstabilität der Plattenfläche bei unterschiedlichen Witterungsbedingungen. Bitte beachten Sie in jedem Fall die Verlegeanleitung.

Fallschutzplatte, 170 cm Fallhöhe (FP)

Charakteristika



Indoor & Outdoor

Witterungs- und frostbeständig – vielseitig im Innen- und Außenbereich verwendbar.



Frostbeständig

Beständig gegen Frost und gefrierendes Wasser im Material – ohne Platzen, Reißen oder Brechen.



Mit UV-Stabilisierung

Das ELT-Gummigranulat enthält UV-Stabilisatoren. Der Farbton bzw. die Farbbeschichtung vergilbt nicht.



Efl

Brandverhalten nach EN 13501-1: Efl
Hinnehmbares Brandverhalten



170 cm kritische Fallhöhe (EN 1177:2018)

TÜV-geprüfter Spielplatzboden. Sicherheit für private und öffentliche Flächen. Kritische Fallhöhe: 170 cm.



Toxikologisch unbedenklich

Keine unzulässigen Schadstoffemissionen, anfänglicher Gummigeruch nimmt mit der Zeit ab.

Vergleichswerte

Der Vergleich der technischen Daten auf einer Skala von 1 bis 5 bietet eine praktische Möglichkeit, die relevanten Eigenschaften der WARCO-Produkte objektiv miteinander zu vergleichen und so das geeignete Produkt für die gewünschte Anwendung zu finden. Detaillierte Informationen zu den Skalenwerten und deren Berechnung finden Sie online auf der Produktdetailseite.



Druckfestigkeit - Skalenwert 2 = ca. 0,75 mm verbleibende Eindellung nach 24 Stunden Entlastung (BS 7188)



Wasserdurchlässigkeit (EN 12616) - Skalenwert 5 = Infiltration ca. 1000 mm/h (1000 l/h/m²)



Abriebfestigkeit - Beständigkeit gegen abrasiven Verschleiß - Skalenwert 4 = "hervorragend" (BS 7188)



Rutschhemmung (EN 16165) - Skalenwert 4 = mittlerer Akzeptanzwinkel ca. 16°, Gruppe R10



Stoß-, Schwingungs- und Trittschalldämmung - Skalenwert 4 = starke Dämpfung



Rutschfestigkeit Klasse DS (EN 14041) - Skalenwert 3 = Gleitreibungskoeffizient ca. 0,45



Wärmedämmung - Skalenwert 4 = Wärmeleitfähigkeit ca. 0,09 W/(m·K)



Scheinbare Dichte - Skalenwert 1 = bis 780 kg/m³