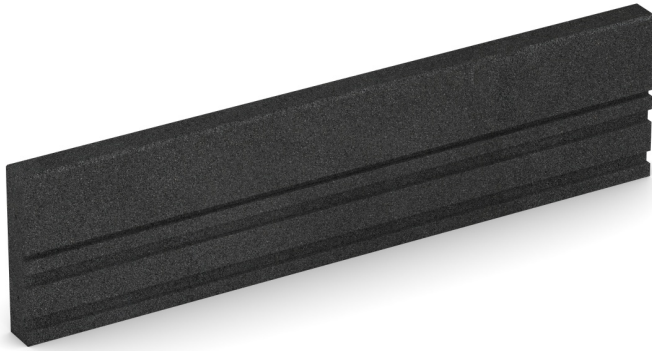


Gummi-Tiefbord (TB)

Das Gummi-Tiefbord von WARCO ist eine elastische Einfassung für Wege, Spielflächen, Sportanlagen und Flächen aller Art im Außenbereich. Es wird dauerhaft im Betonfundament mit Rückenstütze eingebaut und sorgt für eine saubere, sichere Trennung zwischen verschiedenen Bereichen. Die elastische, rutschhemmende Oberfläche aus PU-gebundenem ELT-Gummigranulat ist stoßdämpfend und angenehm im Kontakt – beim Gehen, Spielen oder Sporttreiben.

An den Seitenflächen besitzt das Tiefbord eine strukturierte Form, die beim Einbau im Beton für sicheren Halt sorgt. Kunststoffdübel dienen als Montagehilfe zur exakten Ausrichtung – sowohl in geraden Abschnitten als auch in Radien. Der Gummi-Tiefbord ist frostbeständig, wasserdurchlässig und UV-resistent und bleibt über viele Jahre hinweg funktional und optisch ansprechend.



Produktdaten

Farbe	Anthrazit	Gewicht	10 kg/Stück = 10 kg/lfd. m.
Montage	Verbindungsstifte – Kunststoffdübel	Umrechnung	1 lfd. m. = 1 Stück
Größe	1000 x 50 x 250 mm	Nutzmaß	100 × 5 × 25 cm

Eigenschaften



Farbe Anthrazit

Bei Produkten in Anthrazit wird schwarzes Gummigranulat aus der Reifenverwertung mit einem farblosen Bindemittel verarbeitet. Der Farbton entspricht dem natürlichen Schwarz des verwendeten ELT-Granulats (ELT = end of life tyres) und zeigt sich als gleichmäßiges, tiefes Anthrazit. Unter dem Einfluss von Sonnenlicht hellt sich der Farbton mit der Zeit leicht auf.



Material

Das Produkt besteht aus gereinigtem, schwarzem ELT-Gummigranulat mittlerer Körnung und einem Polyurethan-Bindemittel. Die Abkürzung ELT steht für „End of Life Tyres“ – das Granulat stammt aus dem Recycling von Altreifen. Für schwarze bzw. anthrazitfarbene Produkte wird ein farbloses, für farbige Varianten ein pigmentiertes Bindemittel verwendet. Die Oberfläche ist griffig und mittelfein strukturiert.



Montage

An zwei Seiten werden die Platten durch seitliche Kunststoffdübel miteinander verbunden. Die Verlegung erfolgt im Halbverband, wobei die Plattenreihen jeweils um eine halbe Platte versetzt sind. Die Dübel verhindern ein seitliches Verschieben der Platten, nicht jedoch ein Auseinanderdriften entlang der Dübelachse. Aus diesem Grund muss die Plattenfläche von einer Randeinfassung umgeben werden. Es entsteht ein gleichmäßiges T-Fugen-Muster.

Gummi-Tiefbord (TB)

Charakteristika



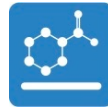
Efl

Brandverhalten nach EN 13501-1: Efl



Mit UV-Stabilisierung

Das ELT-Gummigranulat enthält UV-Stabilisatoren.
Der Farbton bzw. die Farbbeschichtung vergilbt nicht.



Toxikologisch unbedenklich

Keine unzulässigen Schadstoffemissionen,
anfänglicher Gummigeruch nimmt mit der Zeit ab.



Einbau im Untergrund

Verrottungsfest und frostbeständig – geeignet für
den teilweisen oder vollständigen Einbau im Erdreich.

Vergleichswerte

Der Vergleich der technischen Daten auf einer Skala von 1 bis 5 ist eine praktische Methode, um die relevanten Eigenschaften der WARCO-Produkte objektiv zu bewerten. Dadurch wird es einfacher, das für den jeweiligen Anwendungszweck am besten geeignete Produkt zu finden. Ausführliche Informationen zu den Skalenwerten und deren Berechnung finden Sie auf der jeweiligen Produktdetailseite.

Druckfestigkeit - Skalenwert 4 = ca. 0,25 mm verbleibende Eindellung nach 24 Stunden Entlastung (BS 7188)

Abriebfestigkeit - Beständigkeit gegen abrasiven Verschleiß - Skalenwert 5 = "ausgezeichnet" (BS 7188)

Scheinbare Dichte - Skalenwert 4 = 900 bis 1000 kg/m³

Stoß-, Schwingungs- und Trittschalldämmung - Skalenwert 5 = hervorragende Dämpfung

Wärmedämmung - Skalenwert 5 = Wärmeleitfähigkeit ca. 0,07 W/(m·K)

Wasserdurchlässigkeit (EN 12616) - Skalenwert 2 = Infiltration bis zu 10 mm/h (10 l/h/m²)