

## Fallschutzplatte – 150 cm (FF)

Die Fallschutzplatte mit den Maßen 50 × 50 × 4,5 cm ist ein stoßdämpfender Belag für Spielflächen mit mittlerer Fallhöhe. Sie ist für Fallhöhen bis 150 cm nach EN 1177 zertifiziert. Die Platten werden im Halbversatz auf einem tragfähigen Untergrund verlegt und über seitlich eingesteckte Kunststoff-Steckverbinder zwischen benachbarten Reihen miteinander verbunden.

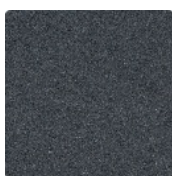
Damit der Plattenverband dauerhaft stabil bleibt, muss die Fläche mit einer Einfassung versehen werden. Alternativ können die Steckverbinder in den Platten verklebt werden. Die Platte besteht aus PU-gebundenem ELT-Gummigranulat mit offenerporiger Struktur und bietet eine rutschhemmende, wasserdurchlässige und elastische Oberfläche. Die Unterseite mit Drainagekanälen sorgt für eine zuverlässige Wasserableitung.



### Produktdaten

Farbe	<b>Schiefergrau</b>	Gewicht	<b>7.3 kg/Stück = 29.2 kg/m<sup>2</sup></b>
Montage	<b>Verbindungsstifte - Kunststoffdübel</b>	Umrechnung	<b>1 m<sup>2</sup> = 4 Stück</b>
Größe	<b>500 x 500 x 45 mm</b>	Nutzmaß	<b>50 x 50 x 4,5 cm</b>

### Eigenschaften



#### Farbe Schiefergrau

Bei schiefergrauen Produkten wird schwarzes Gummigranulat aus der Reifenverwertung mit einem schiefergrau pigmentierten Bindemittel gleichmäßig umhüllt. Dadurch erhält das Material einen dunklen, kühlen Grauton mit feiner, mineralischer Struktur. Auf größeren Flächen wirkt die Farbe ruhig und geschlossen, vergleichbar mit gespaltene Schiefer, mit einer dezenten, leicht bläulichen Nuance. Der Ton fügt sich klar in moderne, sachliche Architektur ein. Da das Granulat farbig beschichtet ist, kann sich die Farbschicht mit der Zeit abnutzen.



#### Material

Das Produkt ist zweischichtig aufgebaut und besteht aus gereinigtem, schwarzem ELT-Granulat sowie einem Polyurethan-Bindemittel. ELT steht für „End-of-Life Tyres“ und bezeichnet Gummigranulat aus dem Recycling von Altreifen. Die obere Nutzschicht aus feinem ELT-Granulat bildet eine abriebfeste, rutschhemmende Oberfläche mit feiner Struktur; bei farbiger Ausführung umhüllt pigmentiertes Bindemittel die schwarzen Granulatpartikel. Die untere Schicht aus größerem ELT-Granulat unterstützt Elastizität, Stoßdämpfung und eine gute Wasserdurchlässigkeit.



#### Montage

An zwei Seiten - zwischen den einzelnen Plattenreihen - werden die Platten durch seitliche Verbindungsstifte (Kunststoffdübel) miteinander verbunden. Die Verlegung erfolgt zwingend im Halbverband, d.h. die Plattenreihen sind jeweils um eine halbe Platte versetzt (T-Fuge). Im Halbverband ist jede Platte mit je 2 Platten der darüber liegenden Reihe und mit je 2 Platten der darunter liegenden Reihe durch Kunststoffdübel verbunden. Diese verhindern ein seitliches Verschieben der Platten, nicht aber ein Auseinanderdriften entlang der Längsachse der Kunststoffdübel. Aus diesem Grund muss um die Plattenfläche eine Randeinfassung angebracht werden.

## Fallschutzplatte – 150 cm (FF)

### Charakteristika



#### 150 cm kritische Fallhöhe (EN 1177:2018)

TÜV-geprüfter Spielplatzboden. Sicherheit für private und öffentliche Flächen. Kritische Fallhöhe: 150 cm.



#### Indoor & Outdoor

Witterungs- und frostbeständig – vielseitig im Innen- und Außenbereich verwendbar.



#### Efl

Brandverhalten nach EN 13501-1: Efl



#### Toxikologisch unbedenklich

Keine unzulässigen Schadstoffemissionen, anfänglicher Gummigeruch nimmt mit der Zeit ab.



#### Mit UV-Stabilisierung

Das ELT-Gummigranulat enthält UV-Stabilisatoren. Der Farbton bzw. die Farbbeschichtung vergilbt nicht.



#### Frostbeständig

Beständig gegen Frost und gefrierendes Wasser im Material – ohne Platzen, Reißen oder Brechen.

### Vergleichswerte

Der Vergleich der technischen Daten auf einer Skala von 1 bis 5 bietet eine praktische Möglichkeit, die relevanten Eigenschaften der WARCO-Produkte objektiv miteinander zu vergleichen und so das geeignete Produkt für die gewünschte Anwendung zu finden. Detaillierte Informationen zu den Skalenwerten und deren Berechnung finden Sie online auf der Produktdetailseite.

Druckfestigkeit - Skalenwert 2 = ca. 0,75 mm verbleibende Eindellung nach 24 Stunden Entlastung (BS 7188)

Wasserdurchlässigkeit (EN 12616) - Skalenwert 5 = Infiltration ca. 1000 mm/h (1000 l/h/m<sup>2</sup>)

Stoß-, Schwingungs- und Trittschalldämmung – Skalenwert 4 = starke Dämpfung

Wärmedämmung - Skalenwert 4 = Wärmeleitfähigkeit ca. 0,09 W/(m·K)

Abriebfestigkeit - Beständigkeit gegen abrasiven Verschleiß - Skalenwert 4 = "hervorragend" (BS 7188)

Scheinbare Dichte - Skalenwert 1 = bis 780 kg/m<sup>3</sup>

Rutschhemmung (EN 16165) - Skalenwert 4 = mittlerer Akzeptanzwinkel ca. 16°, Gruppe R10

Rutschfestigkeit Klasse DS (EN 14041) - Skalenwert 3 = Gleitreibungskoeffizient ca. 0,45