

## Fallschutzplatte – 180 cm (FF)

Die 50 × 50 × 6 cm große Fallschutzplatte ist ein nach EN 1177 zertifizierter Belag für Spielflächen mit Fallhöhen bis 180 cm. Verlegt wird im Halbversatz; benachbarte Reihen werden über seitlich eingesteckte Kunststoff-Steckverbinder verbunden. Damit der Verband stabil bleibt, ist eine Einfassung vorzusehen.

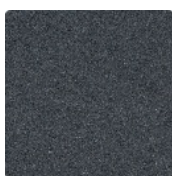
Die Platten bestehen aus PU-gebundenem ELT-Gummigranulat und bieten eine rutschhemmende, wasserdurchlässige und elastische Oberfläche. Die Unterseite mit Drainagekanälen ermöglicht das Abfließen von Niederschlagswasser dem Gefälle folgend; auf ungebundenen Tragschichten versickert das Wasser im Untergrund. Für die Pflege reicht Abkehren oder ein Hochdruckreiniger.



### Produktdaten

Farbe	<b>Schiefergrau</b>	Gewicht	<b>9.3 kg/Stück = 37.2 kg/m<sup>2</sup></b>
Montage	<b>Verbindungsstifte – Kunststoffdübel</b>	Umrechnung	<b>1 m<sup>2</sup> = 4 Stück</b>
Größe	<b>500 x 500 x 60 mm</b>	Nutzmaß	<b>50 x 50 x 6 cm</b>

### Eigenschaften



#### Farbe Schiefergrau

Bei Produkten in Schiefergrau wird schwarzes Gummigranulat aus der Reifenverwertung mit einem schiefergrau pigmentierten Bindemittel gleichmäßig umhüllt. Der Farbton zeigt sich als dunkles, kühles Grau mit gleichmäßiger Farbgebung und steinigem Charakter. Die farbige Beschichtung kann sich im Laufe der Zeit durch mechanische Beanspruchung abnutzen, der Effekt ist bei diesem dunklen Farbton jedoch gering.



#### Material

Das Produkt ist zweischichtig aufgebaut und besteht aus gereinigtem, schwarzem ELT-Granulat sowie einem Polyurethan-Bindemittel. ELT steht für „End of Life Tyres“ und bezeichnet Gummigranulat, das aus dem Recycling von Altreifen gewonnen wird. Die obere Nutzschiicht aus feinem ELT-Granulat bildet eine abriebfeste, rutschhemmende Oberfläche. Die untere Schicht aus größerem ELT-Granulat unterstützt Elastizität, Stoßdämpfung und eine gute Wasserdurchlässigkeit. Für schwarze oder anthrazitfarbene Produkte wird ein farbloses Bindemittel verwendet.



#### Montage

An zwei Seiten werden die Platten durch seitliche Kunststoffdübel miteinander verbunden. Die Verlegung erfolgt im Halbverband, wobei die Plattenreihen jeweils um eine halbe Platte versetzt sind. Die Dübel verhindern ein seitliches Verschieben der Platten, nicht jedoch ein Auseinanderdriften entlang der Dübelachse. Aus diesem Grund muss die Plattenfläche von einer Randeinfassung umgeben werden. Es entsteht ein gleichmäßiges T-Fugen-Muster.

# Fallschutzplatte – 180 cm (FF)

## Charakteristika



### Efl

Brandverhalten nach EN 13501-1: Efl



### Mit UV-Stabilisierung

Das ELT-Gummigranulat enthält UV-Stabilisatoren. Der Farbton bzw. die Farbbeschichtung vergilbt nicht.



### Toxikologisch unbedenklich

Keine unzulässigen Schadstoffemissionen, anfänglicher Gummigeruch nimmt mit der Zeit ab.



### 180 cm kritische Fallhöhe (EN 1177:2018)

TÜV-geprüfter Spielplatzboden. Sicherheit für private und öffentliche Flächen. Kritische Fallhöhe: 180 cm.



### Indoor & Outdoor

Witterungs- und frostbeständig – vielseitig im Innen- und Außenbereich verwendbar.

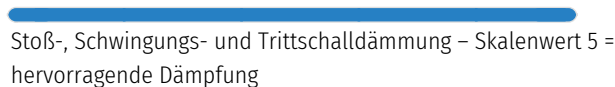
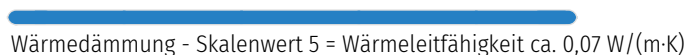


### Frostbeständig

Beständig gegen Frost und gefrierendes Wasser im Material – ohne Platzen, Reißen oder Brechen.

## Vergleichswerte

ff BP | MS 23.04.2026 | 12 Sprachen Claude und ChatGPT



Hornbach-Shop by  
**WARCO Bodenbeläge GmbH**  
Klemmhof 9  
67433 Neustadt an der  
Weinstraße

WARCO Gallery  
Klemmhof 9  
67433 Neustadt an der Weinstraße  
Mittwoch bis Freitag, 10:00 - 16:00 Uhr

Fachberatung  
06321 915 29 90

E-Mail: hornbach@warco.de  
Internet: www.warco.de