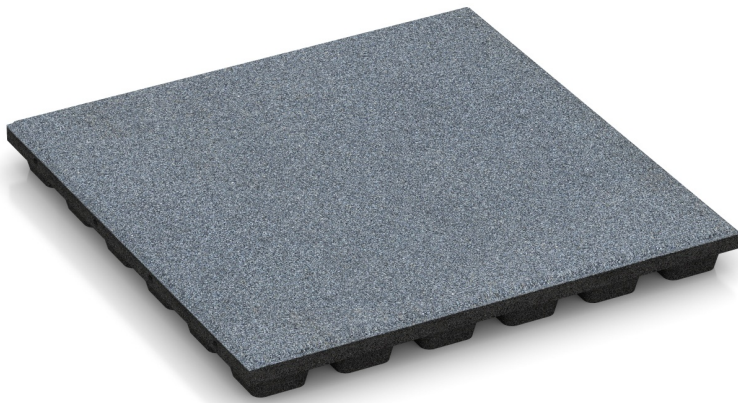


Fallschutzplatte – 170 cm (FP)

Die Fallschutzplatte im Format 50 × 50 × 4,8 cm ist ein elastischer Spielplatzbelag für Fallhöhen bis 170 cm. Die Fallschutzmatte ist nach EN 1177 zertifiziert und eignet sich für Spielplätze mit mittlerer Fallhöhe. Die Fallschutzplatten werden im Halbversatz auf gebundener Tragschicht oder auf Kunststoff-Wabengittern verlegt und über Steckverbinder zwischen den Reihen verbunden.

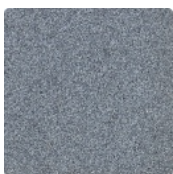
Die Fallschutzplatte besteht aus PU-gebundenem ELT-Gummigranulat mit erhöhtem Bindemittelanteil und besitzt eine langlebige Konstruktion mit hoher Verschleißfestigkeit sowie hoher Formbeständigkeit im Außenbereich. Die Unterseite der Fallschutzplatte mit ringförmigen konischen Füßen ermöglicht eine gute Wasserableitung. Einzelne Fallschutzplatten können bei Bedarf problemlos ausgetauscht werden.



Produktdaten

Farbe	Graphitgrau	Gewicht	6.67 kg/Stück = 26.68 kg/m²
Montage	Steckverbinder zum Einkleben	Umrechnung	1 m² = 4 Stück
Größe	500 x 500 x 48 mm	Nutzmaß	50 x 50 x 4,8 cm

Eigenschaften



Farbe Graphitgrau

Bei Produkten im Farbton Graphitgrau wird schwarzes Gummigranulat aus der Reifenverwertung mit einem graphitgrau pigmentierten Bindemittel gleichmäßig umhüllt. Dadurch erhält das Material einen kühlen, klar definierten Grauton mit gleichmäßiger Wirkung. Auf größeren Flächen erscheint die Farbe kompakt und technisch klar, mit ruhiger, sachlicher Ausstrahlung. Der Ton fügt sich klar in moderne, sachliche Architektur ein. Da das Granulat farbig beschichtet ist, kann sich die Farbschicht mit der Zeit abnutzen.



Material

Das Produkt setzt sich aus schwarzem Gummigranulat und einem Polyurethan-Bindemittel zusammen. Das verwendete Gummigranulat stammt aus der Wiederverwertung von Altreifen, was die Bezeichnung ELT-Granulat erklärt (End of Life Tyres). Diese Herkunft sorgt für die typische schwarze oder anthrazitfarbene Farbe des Granulats. Chemisch besteht ELT-Granulat aus einer Mischung von Naturkautschuk (NR) und Styrol-Butadien-Kautschuk (SBR). Für anthrazitfarbene Produkte wird ein farbloses Bindemittel eingesetzt, während für farbige Varianten ein farbiges Bindemittel verwendet wird, wodurch das schwarze Granulat eine farbige Beschichtung erhält.



Montage

Die Platten werden im Halbverband verlegt, d.h. die Plattenreihen sind jeweils um eine halbe Platte versetzt (T-Fuge). An zwei Seiten werden die Platten durch eingesteckte Kunststoffdübel mit den angrenzenden Reihen verbunden. Im Halbverband ist so jede Platte mit je zwei Platten der benachbarten Reihen verbunden. Die Kunststoffdübel verhindern ein seitliches Verschieben, nicht aber ein Auseinanderdriften entlang ihrer Längsachse. Um auch dies zu verhindern, lassen sich die Dübel bei der Montage mit PU-Kleber in die Platten einkleben, was eine kraftschlüssige Verbindung ergibt. Dadurch kann auf eine Randeinfassung der Fläche verzichtet werden.



Struktur der Unterseite

Die Unterseite der Platte ist mit o-förmigen Drainagefüßen ausgestattet. Diese ringförmigen Elemente erhöhen die Wasserdurchlässigkeit, ermöglichen eine effiziente Drainage und verbessern die Stoßdämpfung. Gleichzeitig unterstützt ihre spezielle Geometrie dauerhaft die Formstabilität der Plattenfläche bei unterschiedlichen Witterungsbedingungen. Bitte beachten Sie in jedem Fall die Verlegeanleitung.

Fallschutzplatte – 170 cm (FP)

Charakteristika



Indoor & Outdoor

Witterungs- und frostbeständig – vielseitig im Innen- und Außenbereich verwendbar.



Frostbeständig

Beständig gegen Frost und gefrierendes Wasser im Material – ohne Platzen, Reißen oder Brechen.



Mit UV-Stabilisierung

Das ELT-Gummigranulat enthält UV-Stabilisatoren. Der Farbton bzw. die Farbbeschichtung vergilbt nicht.



Efl

Brandverhalten nach EN 13501-1: Efl



170 cm kritische Fallhöhe (EN 1177:2018)

TÜV-geprüfter Spielplatzboden. Sicherheit für private und öffentliche Flächen. Kritische Fallhöhe: 170 cm.



Toxikologisch unbedenklich

Keine unzulässigen Schadstoffemissionen, anfänglicher Gummigeruch nimmt mit der Zeit ab.

Vergleichswerte

Der Vergleich der technischen Daten auf einer Skala von 1 bis 5 bietet eine praktische Möglichkeit, die relevanten Eigenschaften der WARCO-Produkte objektiv miteinander zu vergleichen und so das geeignete Produkt für die gewünschte Anwendung zu finden. Detaillierte Informationen zu den Skalenwerten und deren Berechnung finden Sie online auf der Produktdetailseite.

Druckfestigkeit - Skalenwert 2 = ca. 0,75 mm verbleibende Eindellung nach 24 Stunden Entlastung (BS 7188)

Wasserdurchlässigkeit (EN 12616) - Skalenwert 5 = Infiltration ca. 1000 mm/h (1000 l/h/m²)

Abriebfestigkeit - Beständigkeit gegen abrasiven Verschleiß - Skalenwert 4 = "hervorragend" (BS 7188)

Rutschhemmung (EN 16165) - Skalenwert 4 = mittlerer Akzeptanzwinkel ca. 16°, Gruppe R10

Stoß-, Schwingungs- und Trittschalldämmung - Skalenwert 4 = starke Dämpfung

Rutschfestigkeit Klasse DS (EN 14041) - Skalenwert 3 = Gleitreibungskoeffizient ca. 0,45

Wärmedämmung - Skalenwert 4 = Wärmeleitfähigkeit ca. 0,09 W/(m·K)

Scheinbare Dichte - Skalenwert 1 = bis 780 kg/m³