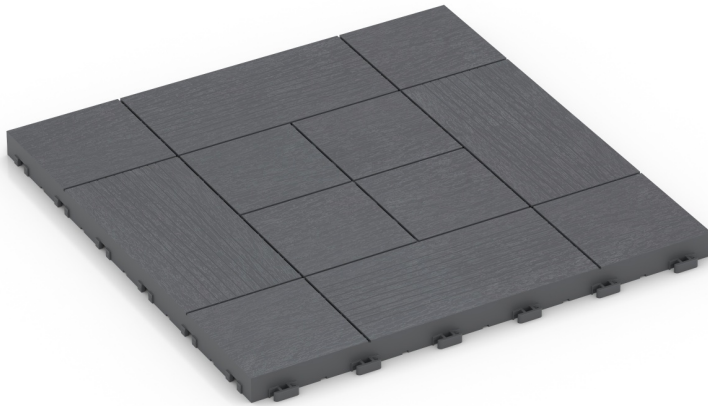


Tafelmuster – Klickfliese (PP)

Die Klickfliese im Tafelmuster-Design ist eine hochwertige Kunststofffliese für Terrassen, Balkone, Dachterrassen und Poolumrandungen. Dank des Tafelmuster-Designs und der verfügbaren Farbvarianten lassen sich damit klassische und anspruchsvolle Outdoor-Bodenflächen gestalten. Die Platten werden durch das integrierte Klicksystem zu einer lagestabilen Fläche verbunden, die weder eingefasst noch verklebt werden muss.

Die Fliese ist aus Polypropylen-Neumaterial gefertigt, schadstofffrei, kinderfreundlich und UV-beständig. Die Unterseite mit zahlreichen breit ausgeführten Stelzfüßen sorgt für gleichmäßige Lastverteilung – auch auf Dachpappe – und ermöglicht eine zuverlässige Drainage.



Produktdaten

| | | | |
|---------|--------------------------|------------|--|
| Farbe | Silbergrau | Gewicht | 0.55 kg/Stück = 3.71 kg/m² |
| Montage | Klicksystem | Umrechnung | 1 m² = 6.74 Stück |
| Größe | 390 x 390 x 20 mm | Nutzmaß | 38,5 x 38,5 x 2 |

Eigenschaften

Farbe Silbergrau

Der ausgewogene Farbton „Silbergrau“ verbindet Helligkeit mit kühler Eleganz. Er erinnert an fein geschliffene Steinoberflächen und moderne Architektur. Die gleichmäßige Oberfläche reflektiert das Licht zurückhaltend und verleiht dem Farbton eine klare, sachliche Brillanz. Silbergrau wirkt strukturiert und ruhig und bildet eine stabile Grundlage für unterschiedliche Gestaltungen. Als Teil einer abgestimmten Farbpalette lässt sich „Silbergrau“ mit den weiteren Farbtönen kombinieren und eröffnet vielfältige Möglichkeiten für die Gestaltung klassischer oder moderner Bodenbilder.



Material

Polypropylen (PP) ist ein teilkristalliner Thermoplast aus der Gruppe der Polyolefine. Für die Herstellung der Klickfliesen wird reines Polypropylen verwendet. Das Material enthält keine Weichmacher und ist gegenüber vielen verdünnten Säuren, Laugen, Salzlösungen sowie gegenüber Urin beständig. Die geschlossene, wasserabweisende Oberfläche nimmt kaum Schmutz auf und lässt sich leicht reinigen. Polypropylen ist UV-stabilisiert und für den dauerhaften Einsatz im Außenbereich geeignet. Nach der Nutzung sind die Klickfliesen über die Wertstoffsammlung recyclingfähig.



Montage

Die Klickfliesen werden über ein integriertes Verbindungssystem durch einfaches Zusammenstecken formschlüssig miteinander verbunden. An zwei Seiten jeder Fliese befinden sich angeformte Verbindungselemente, an den gegenüberliegenden Seiten die passenden Aufnahmen. Beim Zusammenfügen greifen die Elemente exakt ineinander und rasten mit einem Klick mechanisch ein – daher auch der Name. So entsteht aus einzelnen Fliesen ein dauerhaft stabiler, belastbarer Plattenteppich. Eine zusätzliche Befestigung am Untergrund ist nicht erforderlich. Die Verbindung kann bei Bedarf wieder gelöst werden.



Struktur der Unterseite

Die Unterseite ist als Gitterstruktur ausgeführt. Diagonal verlaufende Stege bilden ein stabiles Tragitter, das die auf die Fliese einwirkenden Kräfte in die Konstruktion ableitet. Die Kreuzungspunkte sind als Stelzfüße ausgeführt und übertragen die Kräfte auf die Tragschicht. Zwischen Gitter und Fliesenoberfläche verbleibt freier Raum zur Ableitung von Niederschlagswasser und zur Hinterlüftung der Fliesenfläche. Dadurch trocknet der Bodenbelag zügig ab, Wärmestau wird reduziert und das Aufheizen der Oberfläche begrenzt.

Tafelmuster – Klickfliese (PP)

Charakteristika



Indoor & Outdoor

Witterungs- und frostbeständig – vielseitig im Innen- und Außenbereich verwendbar.



Toxikologisch unbedenklich

Keine unzulässigen Schadstoffemissionen, anfänglicher Gummigeruch nimmt mit der Zeit ab.



Efl

Brandverhalten nach EN 13501-1: Efl



Geeignet für chlorhaltiges Wasser

Gute Beständigkeit gegen chlorhaltiges Wasser, chlorhaltige Reinigungsmittel und Schwimmbadwasser.



Farbecht und UV-beständig

Die Oberfläche aus EPDM-Gummigranulat ist farbstabil und langfristig beständig gegen UV-Strahlung (Sonne).



Frostbeständig

Beständig gegen Frost und gefrierendes Wasser im Material – ohne Platzen, Reißen oder Brechen.

Vergleichswerte

Der Vergleich der technischen Daten auf einer Skala von 1 bis 5 bietet eine praktische Möglichkeit, die relevanten Eigenschaften der WARCO-Produkte objektiv miteinander zu vergleichen und so das geeignete Produkt für die gewünschte Anwendung zu finden. Detaillierte Informationen zu den Skalenwerten und deren Berechnung finden Sie online auf der Produktdetailseite.

Druckfestigkeit - Skalenwert 5 = ca. 0 mm verbleibende Eindellung nach 24 Stunden Entlastung (BS 7188)

Abriebfestigkeit - Beständigkeit gegen abrasiven Verschleiß - Skalenwert 5 = "ausgezeichnet" (BS 7188)

Wasserdurchlässigkeit (EN 12616) - Skalenwert 5 = Infiltration ca. 1000 mm/h (1000 l/h/m²)

Scheinbare Dichte - Skalenwert 5 = ab 1000 kg/m³