

Fallschutzplatten (FF)

Fallschutzplatten im Format 50 x 50 cm sind stoßdämpfende Bodenbeläge aus PU-gebundenem Gummigranulat. Die Fallschutzmatten werden im Halbversatz verlegt und über seitlich eingesteckte Kunststoff-Steckverbinder zwischen benachbarten Reihen miteinander verbunden.

Damit der Plattenverband dauerhaft stabil bleibt, muss die Fläche mit einer Einfassung versehen werden. Alternativ können die Steckverbinder in den Platten verklebt werden. Die Fallschutzmatten können im Freien wie auch in Gebäuden verlegt werden.

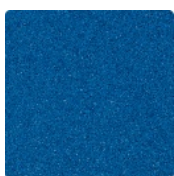
Die offenporige, griffige Struktur der rutschhemmenden Fallschutzplatten sorgt für eine gute Wasserdurchlässigkeit und verhindert die Bildung von Pfützen. Eine Fläche aus Fallschutzmatten ist wartungsarm, pflegeleicht und langlebig. Einzelne Platten lassen sich bei Bedarf problemlos austauschen.



Produktdaten

Farbe	Himmelblau	Gewicht	9.3 kg/Stück = 37.2 kg/m²
Montage	Verbindungsstifte – Kunststoffdübel	Umrechnung	1 m² = 4 Stück
Größe	500 x 500 x 60 mm	Nutzmaß	50 x 50 x 6 cm

Eigenschaften



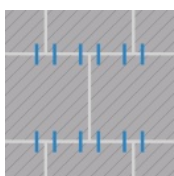
Farbe Himmelblau

Bei Produkten in Himmelblau wird schwarzes Gummigranulat aus der Reifenverwertung gleichmäßig mit einem blau pigmentierten Bindemittel umhüllt. Die deckende Beschichtung erzeugt einen hellen, klaren Blauton mit gleichmäßigem Farbbild. Die farbige Beschichtung kann sich im Laufe der Zeit abnutzen, sodass der Farbton nachdunkelt.



Material

Das Produkt ist zweischichtig aufgebaut und besteht aus gereinigtem, schwarzem ELT-Granulat sowie einem Polyurethan-Bindemittel. ELT steht für „End of Life Tyres“ und bezeichnet Gummigranulat, das aus dem Recycling von Altreifen gewonnen wird. Die obere Nutzschiicht aus feinem ELT-Granulat bildet eine abriebfeste, rutschhemmende Oberfläche. Die untere Schicht aus größerem ELT-Granulat unterstützt Elastizität, Stoßdämpfung und eine gute Wasserdurchlässigkeit. Für schwarze oder anthrazitfarbene Produkte wird ein farbloses Bindemittel verwendet.



Montage

An zwei Seiten werden die Platten durch seitliche Kunststoffdübel miteinander verbunden. Die Verlegung erfolgt im Halbverband, wobei die Plattenreihen jeweils um eine halbe Platte versetzt sind. Die Dübel verhindern ein seitliches Verschieben der Platten, nicht jedoch ein Auseinanderdriften entlang der Dübelachse. Aus diesem Grund muss die Plattenfläche von einer Randeinfassung umgeben werden. Es entsteht ein gleichmäßiges T-Fugen-Muster.

Fallschutzplatten (FF)

Charakteristika



Efl

Brandverhalten nach EN 13501-1: Efl



Mit UV-Stabilisierung

Das ELT-Gummigranulat enthält UV-Stabilisatoren. Der Farbton bzw. die Farbbeschichtung vergilbt nicht.



Toxikologisch unbedenklich

Keine unzulässigen Schadstoffemissionen, anfänglicher Gummigeruch nimmt mit der Zeit ab.



180 cm kritische Fallhöhe (EN 1177:2018)

TÜV-geprüfter Spielplatzboden. Sicherheit für private und öffentliche Flächen. Kritische Fallhöhe: 180 cm.



Indoor & Outdoor

Witterungs- und frostbeständig – vielseitig im Innen- und Außenbereich verwendbar.

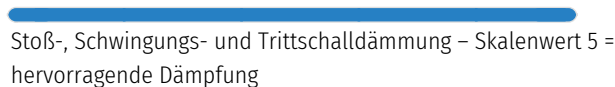
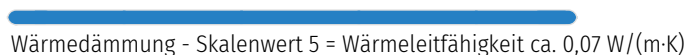


Frostbeständig

Beständig gegen Frost und gefrierendes Wasser im Material – ohne Platzen, Reißen oder Brechen.

Vergleichswerte

ff BP | MS 23.04.2026 | 12 Sprachen Claude und ChatGPT



Hornbach-Shop by
WARCO Bodenbeläge GmbH
Klemmhof 9
67433 Neustadt an der
Weinstraße

WARCO Gallery
Klemmhof 9
67433 Neustadt an der Weinstraße
Mittwoch bis Freitag, 10:00 - 16:00 Uhr

Fachberatung
06321 915 29 90

E-Mail: hornbach@warco.de
Internet: www.warco.de