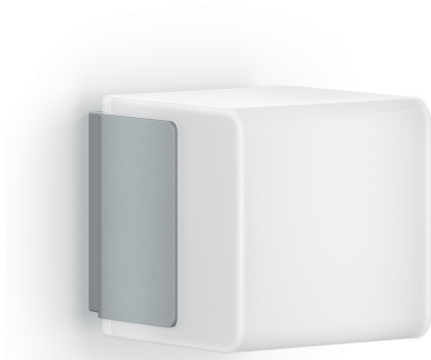


L 835 SC

silber
EAN 4007841 055523
Art.-Nr. 055523



LED

30 Jahre (Ø 4,5 Std / Tag)



1 - 5 m



Intelligenter Hochfrequenz-Sensor 160°

3000 K

3000K warmweiß



2 - 2000 Lux



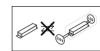
5 Sek - 60 Min



IP44



Lichtquelle nicht austauschbar



Betriebsgerät nicht austauschbar



Softlichtstart

Funktionsbeschreibung

Digital. Vernetzt. Intelligent. Die Cube-Serie besticht durch edle Optik und adelt jedes Haus. Mit unsichtbarem 160° iHF-Sensor (5 m Reichweite), der nur auf menschliche Bewegung anspricht. Mit komfortabler Nachtlichtfunktion (10 - 100 %), dimmbarem Hauptlicht (10-100 %), elegantem Softlichtstart, Dauerlicht und einer praktischen Zeitplan-Funktion. Kabellose Vernetzung per Bluetooth, individuelle Einstellungen per STEINEL App. Drei Designvarianten. Erhältlich in Anthrazit oder Silber.

Technische Daten

Abmessungen (L x B x H)	132 x 110 x 110 mm
Mit Leuchtmittel	Ja, STEINEL LED-System
Herstellergarantie	3 Jahre
Einstellungen via	Bluetooth Mesh, App, Smartphone, Tablet
Mit Fernbedienung	Nein
Variante	silber
VPE1, EAN	4007841055523
Anwendung, Ort	Außenbereich
Anwendung, Raum	Außenbereich, Garten, Hauseingang, Hof & Einfahrt, Rund ums Haus, Terrasse / Balkon
Farbe	Silber
Inkl. Hausnummernbogen	Nein
Verpackungsinhalt	1
Montageort	Wand
Schlagfestigkeit	IK03

Dämmerungsschalter	Ja
Lichtstrom Gesamtprodukt	616 lm
gemessener Lichtstrom (360°)	616 lm
Gesamtprodukt Effizienz	68 lm/W
Farbtemperatur	3000 K
Leuchtmittel	LED nicht austauschbar
Lebensdauer LED (Max. °C)	50000 Std
Lebensdauer LED L70B50 (25°)	> 60000 Std
Socket	Ohne
LED Kühlsystem	Passive Thermo Control
Softlichtstart	Ja
Dauerlicht	schaltbar
Funktionen	Bewegungssensor, Aufruf von programmierten Lichtszenen, Nachtsparmodus, Lichtszone
Dämmerungseinstellung	2 - 2000 lx
Zeiteinstellung	5 s - 60 Min.

L 835 SC

silber
 EAN 4007841 055523
 Art.-Nr. 055523



Technische Daten

Schutzart	IP44	Grundlichtfunktion	Ja
Schutzklasse	II	Grundlichtfunktion Zeit	10 Sek. - 60 Min.
Umgebungstemperatur	von -20 bis 40 °C	Hauptlicht einstellbar	0 - 100 %
Werkstoff des Gehäuses	Kunststoff	Dämmerungseinstellung Teach	Ja
Werkstoff der Abdeckung	Kunststoff opal	Vernetzung	Ja
Netzanschluss	220 – 240 V / 50 – 60 Hz	Grundlichtfunktion in Prozent	0 – 100 %
Leistung	9,1 W	Grundlichtfunktion Prozent, von	0 %
Montagehöhe max	2,50 m	Grundlichtfunktion Prozent, bis	100 %
Slavebetrieb einstellbar	Ja	Vernetzung via	Bluetooth Mesh
segmentweise Ausblendung	Ja	Farbwiedergabeindex CRI	= 82
Elektronische Skalierbarkeit	Ja	optimale Montagehöhe	2 m
Mechanische Skalierbarkeit	Ja	Erfassungswinkel	160 °
Reichweite Detail	Einstellbarer Erfassungsbereich auf 2 Achsen	Produkt Kategorie	Sensor-LED-Außenleuchte
Reichweite Radial	r = 5 m (35 m ²)		
Reichweite Tangential	r = 5 m (35 m ²)		

Zubehör

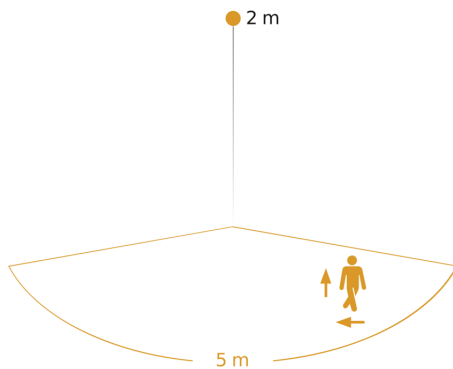
EAN 4007841 088620

Funkschalter TapDuo C

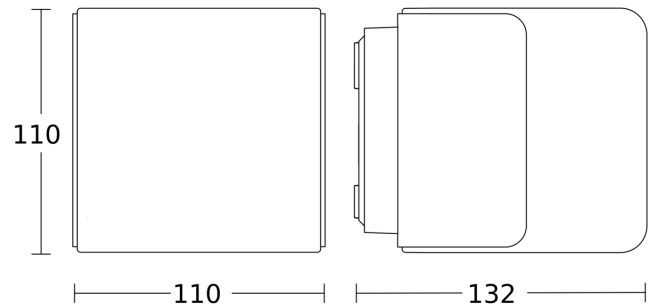
L 835 SC

silber
 EAN 4007841 055523
 Art.-Nr. 055523

Sensorerfassungsbereich

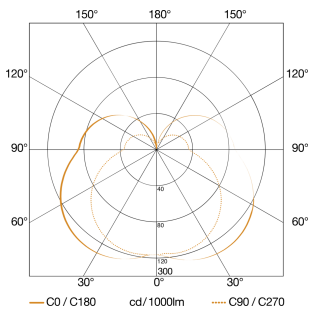


Maßzeichnung



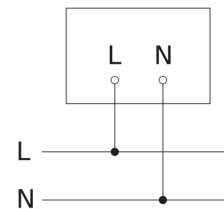
Mögliche Montagehöhe: 1,80 m - 2,50 m
 Orange: radial und tangential

Lichtverteilungskurve



Leistung	9,1 W
Mit Leuchtmittel	Ja, STEINEL LED-System
Leuchtmittel	LED nicht austauschbar
gemessener Lichtstrom (360°)	616 lm
Farbtemperatur	3000 K
Farbwiedergabeindex	80-89
Lebensdauer LED (Max. °C)	50000 Std
LED Kühlsystem	Passive Thermo Control

Schaltplan Master-Slave Vernetzung



Sensor-LED-Außenleuchte

L 835 SC

silber
EAN 4007841 055523
Art.-Nr. 055523



Schaltplan Master-Master Vernetzung

