

Produktdatenblatt

DELEGIERTE VERORDNUNG (EU) 2019/2015 DER KOMMISSION zur Energieverbrauchskennzeichnung von Lichtquellen

Name oder Handelsmarke des Lieferanten: Nordlux

Anschrift des Lieferanten: Nordlux A/S, Østre Havnegade 34, 9000 Aalborg, DK

Modellkennung: 2112213003

Art der Lichtquelle:

| | | | |
|---|------------|------------------------------|------|
| Verwendete Beleuchtungstechnologie: | LED | Ungebündelt oder gebündelt: | DLS |
| Art des Sockels der Lichtquelle (oder andere elektrische Schnittstelle) | LED Module | | |
| Netzspannung/Nicht direkt an die Netzspannung angeschlossen: | NMLS | Vernetzte Lichtquelle (CLS): | Nein |
| Farblich abstimmbare Lichtquelle: | Nein | Hülle: | - |
| Lichtquelle mit hoher Leuchtdichte: | Nein | | |
| Blendschutzschild: | Nein | Dimmbar: | Ja |

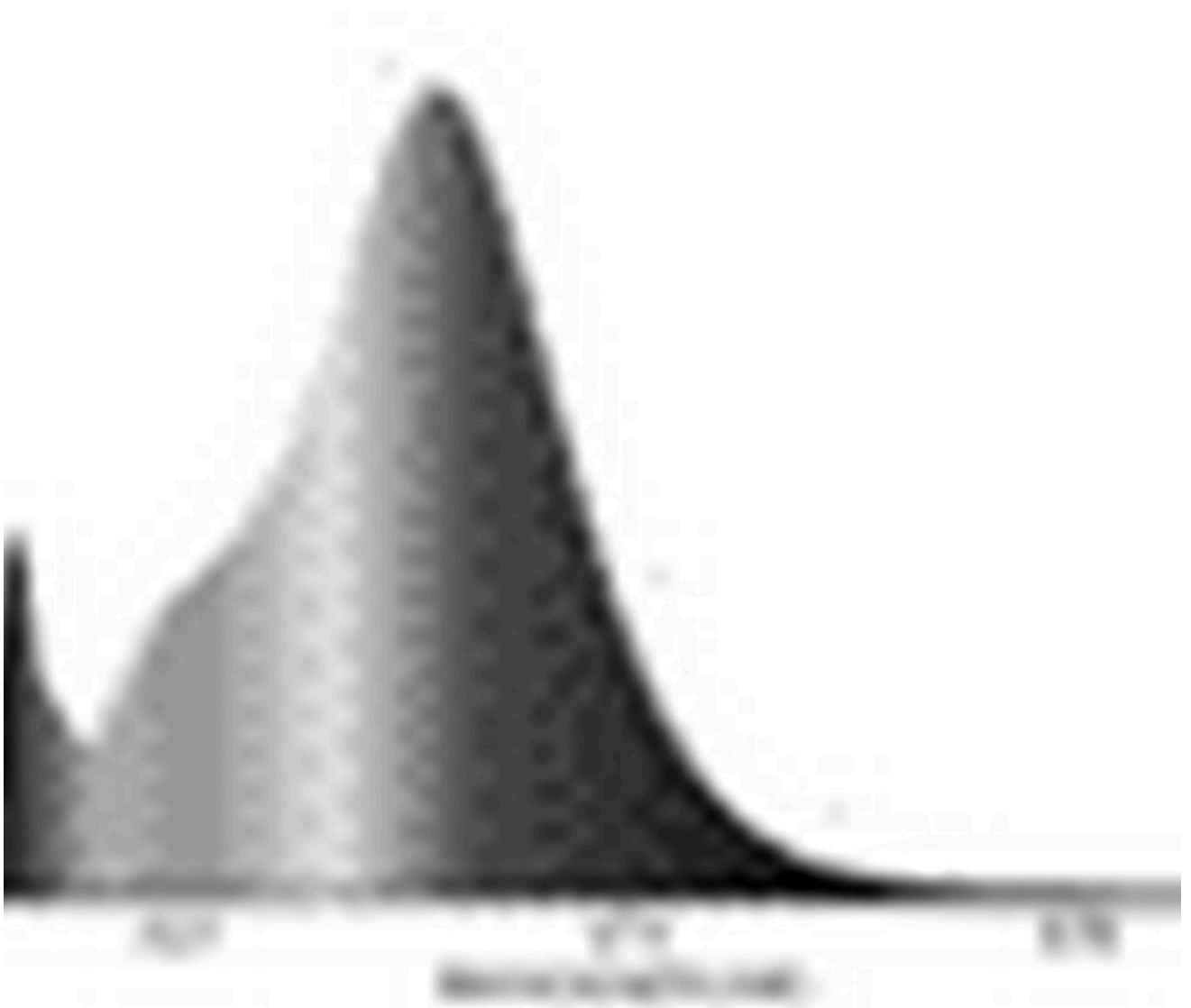
Produktparameter

| Parameter | Wert | Parameter | Wert |
|--|--------------------------------------|---|-------|
| Allgemeine Produktparameter: | | | |
| Energieverbrauch im Ein-Zustand (kWh/1000 h), auf die nächstliegende ganze Zahl gerundet | 4 | Energieeffizienzklasse | F |
| Nutzlichtstrom (ϕ_{use}) mit Angabe, ob sich der Wert auf den Lichtstrom in einer Kugel (360°), in einem breiten Kegel (120°) oder in einem schmalen Kegel (90°) bezieht | 320 in schmaler Kegel (90°) | ähnliche Farbtemperatur, gerundet auf die nächstliegenden 100 K, oder Spanne der einstellbaren ähnlichen Farbtemperaturen, gerundet auf die nächstliegenden 100 K | 2 700 |
| Leistungsaufnahme im Ein-Zustand (P_{on}) in W | 3,2 | Leistungsaufnahme im Bereitschaftszustand (P_{sb}) in W, auf die zweite Dezimalstelle gerundet | 0,00 |
| Leistungsaufnahme im vernetzten Bereitschaftsbetrieb (P_{net}) | - | Farbwiedergabeindex, auf die nächstliegende gan- | 80 |

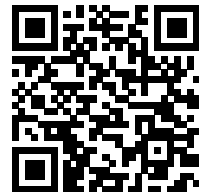
| | | | | |
|---|--------|-------|--|------------------------------|
| für CLS in W, auf die zweite Dezimalstelle gerundet | | | ze Zahl gerundet, oder Spanne der einstellbaren CRI-Werte | |
| äußere Abmessungen, ggf. ohne separates Betriebsgerät, Beleuchtungssteuerungsteile und Nicht-Beleuchtungsteile (Millimeter) | Höhe | 200 | Spektrale Strahlungsverteilung im Bereich 250 nm bis 800 nm bei Volllast | Siehe Bild auf letzter Seite |
| | Breite | 120 | | |
| | Tiefe | 120 | | |
| Angabe zu einer gleichwertigen Leistungsaufnahme ^(a) | | - | Falls ja, gleichwertige Leistungsaufnahme (W) | - |
| | | | Farbwertanteile (x und y) | 0,463 0,420 |
| Parameter für Lichtquellen mit gebündeltem Licht: | | | | |
| Spitzenlichtstärke (cd) | | 5 563 | Halbwertswinkel in Grad oder Spanne der einstellbaren Halbwertswinkel | 41 |
| Parameter für LED- und OLED-Lichtquellen: | | | | |
| Wert des R9-Farbwiedergabeindex | | 0 | Lebensdauerfaktor | 1,00 |
| Lichtstromerhalt | | 0,95 | | |

(a) „-“: nicht zutreffend;

(b) „-“: nicht zutreffend;



Model placed on the Union market from 21/06/2021



EPREL registration number: 788337

<https://eprel.ec.europa.eu/qr/788337>

Supplier: Nordlux A/S (Manufacturer)

Website: www.nordlux.dk

Customer care service:

Name: Nordlux A/S

Website: <https://www.nordlux.dk>

Email: nordlux@nordlux.dk

Phone: +45 98181611

Address:

Østre Havnegade 34

9000 Aalborg

Dänemark