



MONTAGEANLEITUNG

KAMINHOLZREGAL

SICHERHEITSHINWEISE

Bevor Sie starten:

Bitte nehmen Sie sich einen Moment Zeit, um diese Anleitung in Ruhe durchzulesen. So gelingt der Aufbau reibungslos – und Sie nutzen Ihr Kaminholzregal sicher und lange mit Freude.



Nehmen Sie alle Bauteile vorsichtig aus der Verpackung, damit keine Kratzer entstehen.

Verwenden Sie am besten eine saubere, weiche Unterlage – das mitgelieferte Verpackungsmaterial eignet sich hierfür perfekt.



Legen Sie anschließend alle Teile vollständig aus und prüfen Sie sie auf Vollständigkeit und eventuelle Beschädigungen.

Planen Sie genügend Platz ein: mindestens die Grundfläche des Kaminholzregals plus zusätzlichen Raum für Kleinteile und Werkzeug.



Verwenden Sie für die Montage idealerweise einen Akkuschauber mit passendem **Torx-Bit** (ggf. mit Bit-Verlängerung).

Stellen Sie den Akkuschauber vor Beginn auf eine **niedrige Drehmomentstufe** ein, um Beschädigungen an Schrauben oder Gewinden zu vermeiden.

Weitere Details zur Einstellung finden Sie in der Bedienungsanleitung Ihres Akkuschaubers.



ACHTUNG – Erstickungsgefahr!

Verpackung ist kein Spielzeug. Kunststoffbeutel und andere Verpackungsmaterialien außerhalb der Reichweite von Babys und Kindern aufbewahren. Gefahr des Erstickens durch Verschlucken oder Überziehen über den Kopf.

Für die Montage benötigen Sie:

EMPFEHLUNG



Akkuschauber
Bit TX 20 + Bit-Verlängerung



Schlagbohrmaschine
8mm Bohrer

ALTERNATIVE (für Sie beigelegt)



Torx-Schlüssel
TX 20 + Bit-Verlängerung



Gabelschlüssel
19mm

Bitte prüfen Sie Ihre Lieferung vor Beginn der Montage auf Vollständigkeit.

Im Lieferumfang enthalten sind:



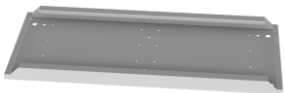
Torx-Schraube (44x)



Dachblech A (1x)



Seitenteil A1 (2x)



Bodenblech B (1x)



Stellfuß (4x)



Sechskantmutter M12 (4x)



Winkelblech C (8x)

MONTAGEHINWEISE



Prüfen Sie vor dem Aufbau, ob der geplante Standort geeignet ist. Die Fläche sollte fest und tragfähig sein – ideal sind z. B. Plattenbelag, Verbundsteinpflaster oder ein Betonfundament. Die Grundfläche muss mindestens der Größe des Bodenteils entsprechen.



Für einen sicheren Stand empfehlen wir, das Kaminholzlager am Boden zu verdübeln. Auch eine zusätzliche Wandbefestigung ist möglich und sinnvoll. Hierfür haben wir für Sie bereits Bohrungen vorgesehen!



Kontrollieren Sie vor dem Aufbau, ob alle Bauteile vollständig und unbeschädigt sind. Sollten Teile fehlen oder beschädigt sein, melden Sie uns dies bitte **vor dem Zusammenbau**.



Bitte folgen Sie den Schritten in dieser Anleitung – so gelingt der Aufbau sicher und problemlos. **Eigene Bohrungen oder Veränderungen sind nicht notwendig und können das Kaminholzlager beschädigen.**



Legen Sie vor jedem Schritt alle benötigten Teile in Reichweite und achten Sie auf die richtige Ausrichtung.



Die Aufbauzeit hängt von dem gewählten Werkzeug ab – mit einem Akkuschrauber geht es besonders bequem. Planen Sie etwas Zeit ein. Erfahrungsgemäß schafft **eine Person den Aufbau in etwa 30 Minuten**.

Wir empfehlen jedoch, sich eine zweite Person zur Hilfe zu holen – gemeinsam geht es entspannter und sicherer.



Folgen Sie den Tipps in dieser Anleitung – diese helfen Ihnen bei der richtigen Ausrichtung der Bauteile und geben praktische Zusatzinfos.

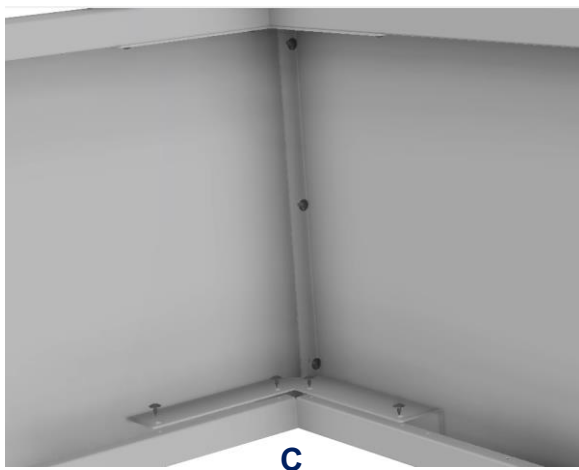
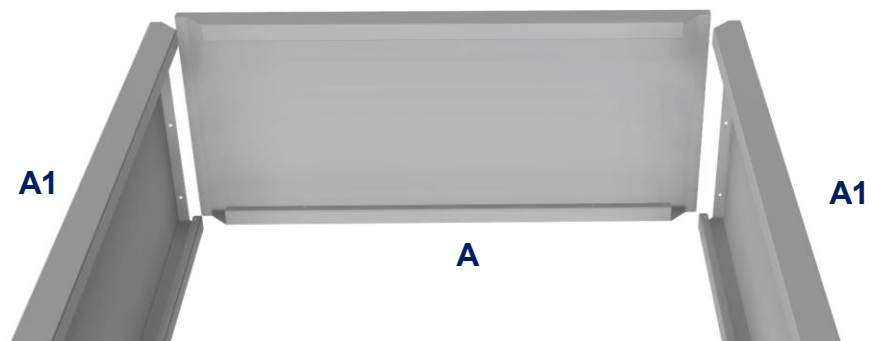
Für jeden Montageschritt sind die benötigten Teile übersichtlich abgebildet. Bei korrektem Aufbau werden **alle Schrauben und Teile verbaut**, es bleibt also nichts übrig.

MONTAGE

SCHRITT 1 - Montage Dach und Seiten



Verbinden Sie das Dachblech **A** mit den beiden Seitenteilen **A1** und fixieren Sie die Verbindung mit den Winkelblechen **C**.
Die **Schenkel** der Winkelbleche müssen **innenliegend** montiert werden.
(sh. Detailansicht)



TIPP:

Beginnen Sie mit der bodennahen Seite, damit das Kaminholzlager stabil liegt.

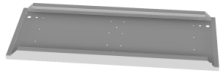
Schrauben zunächst nur handfest anziehen, um alle Teile bequem ausrichten zu können.

Das Regal wird in einem späteren Schritt vorsichtig gedreht, um die weitere Montage zu erleichtern.

SCHRITT 2 - Montage Boden



(14x)



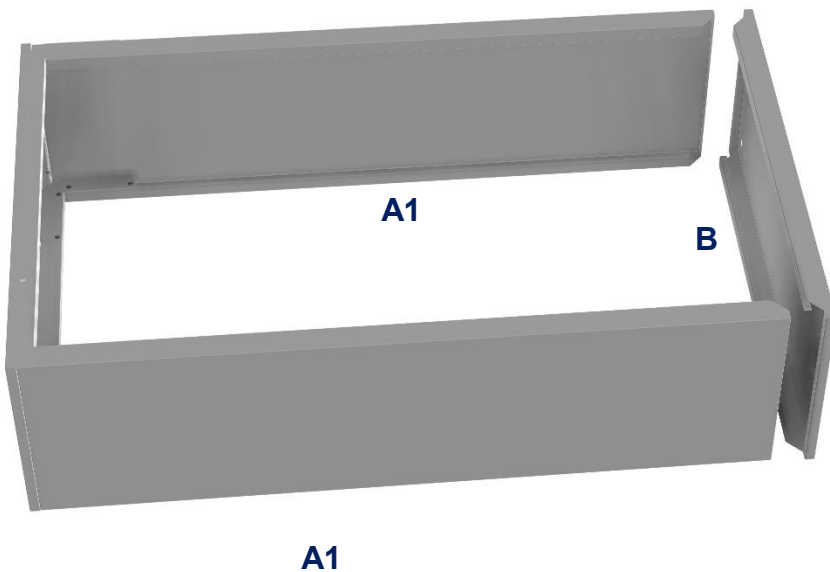
(1x)



(2x)

Verbinden Sie das Bodenteil **B** mit den beiden Seitenteilen **A1**.
Nutzen Sie dafür die Winkelbleche **C** und verschrauben Sie alles mit den Torx-Schrauben.

Achten Sie darauf, dass die Winkelbleche – wie zuvor – mit den **Schenkeln innenliegend** montiert werden.



SCHRITT 3 – Rahmen wenden und fertigstellen



(16x)



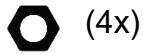
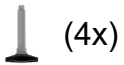
(4x)

Drehen Sie den Rahmen vorsichtig auf die andere Seite.

Befestigen Sie nun die verbleibenden vier Winkelbleche mittels der Torx-Schrauben und verbinden Sie dabei Dachblech **A** und Boden **B** fest mit den beiden Seitenteilen **A1**.

Achten Sie darauf, dass die **Schenkel des Winkelblechs** – wie zuvor beschrieben – wieder **innenliegend** sind.

SCHRITT 4 – Montage Stellfüße

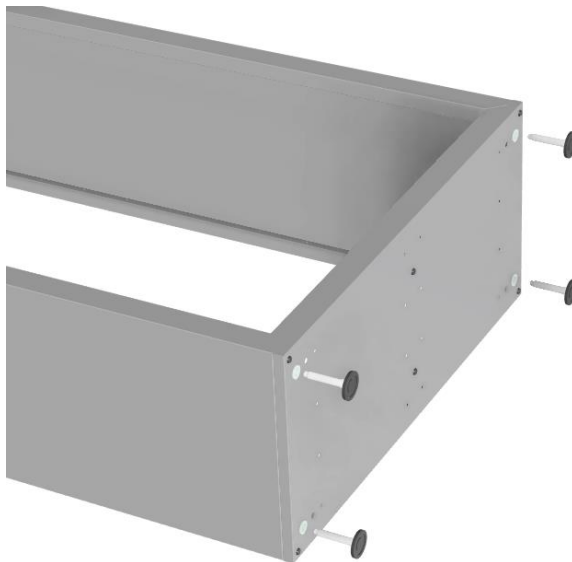


Montage Stellfüße

Verschrauben Sie die vier Stellfüße mit den vorhandenen Gewindeeinsätzen und fixieren diese entsprechend.

Richten Sie anschließend das Kaminholzlager vorsichtig auf und stellen Sie es an den gewünschten Standort.

Überprüfen Sie, ob es gerade und stabil steht und nehmen Sie bei Bedarf kleine Korrekturen an den Stellfüßen vor.



TIPP:

Für zusätzliche Sicherheit und Standfestigkeit sollte das Kaminholzlager am Boden und/oder an der Wand mit geeigneten Dübeln fest verankert werden.



Wir wünschen Ihnen viel Freude mit Ihrem neuen **sortiQ**-Produkt – und sagen ***HERZLICHEN DANK*** für Ihr Vertrauen.

Modl GmbH

Langenaltheimer Straße 5-9 ■ DE-91788 Pappenheim

Telefon: +49 9143 603-63

Email: sortiQ@modl.de

<https://produkte.modl.de/sortiq>

Handelsregister: Ansbach HRB 267

Umsatzsteuer Identifikationsnummer: DE132805076

vertreten durch die Geschäftsführerin Nicole Modl