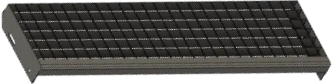

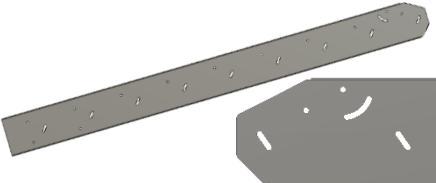
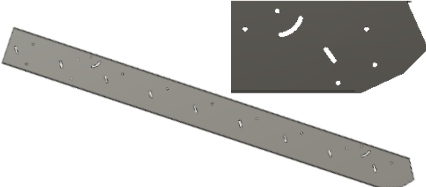





Aufbauanleitung

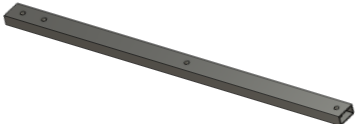







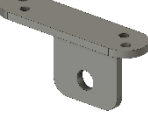
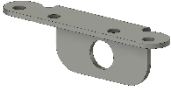
10 – 18 Stufen Wangentreppe



Die Materialliste:

Abbildung	Beschreibung	Stückzahl
	Stufen	10 - 18 Stk.
	Wangenverbinder	2 Stk.
	Wange oben	2 Stk.
	Wange unten	2 Stk.
	Winkel oben	2 Stk.
	Winkel unten	2 Stk.
	Schraubensatz M10 25mm	44 - 76 Stk.

Die Materialliste (Geländer):

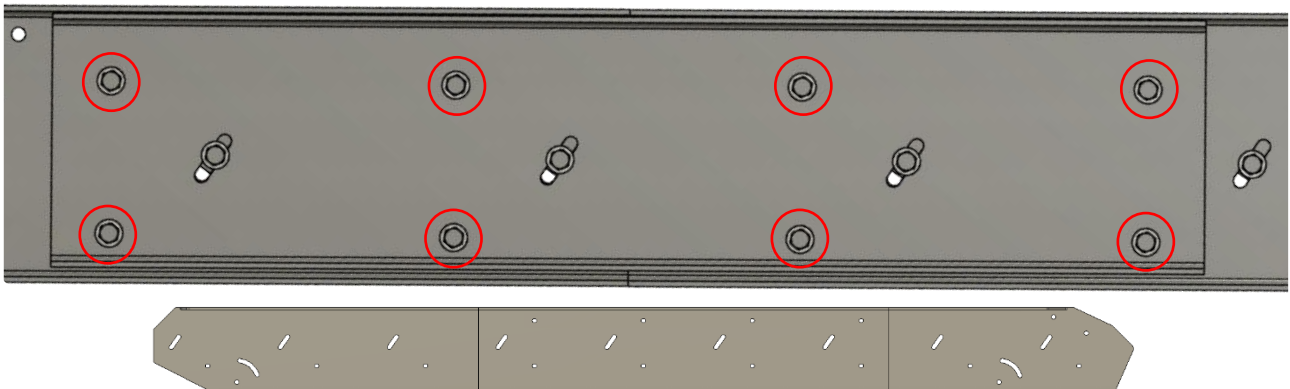
Abbildung	Beschreibung	Stückzahl
	Geländerpfosten	3 / 6 Stk.
	Geländer Verbinder	1 / 2 Stk.
	Geländer Handlauf	1 / 2 Stk.
	Schraubensatz M10 50mm	9 / 18 Stk.
	Schraubensatz M10 60mm	3 / 6 Stk.
	Stopfen Rund	2 / 4 Stk.
	Stopfen 30mm x 20mm	2 / 4 Stk.
	Stopfen 50mm x 25mm	3 / 6 Stk.
	Geländerwinkel Oben	3-12 Stk.
	Geländerwinkel unten	3-12 Stk.

Die Montage Vorbereitung:

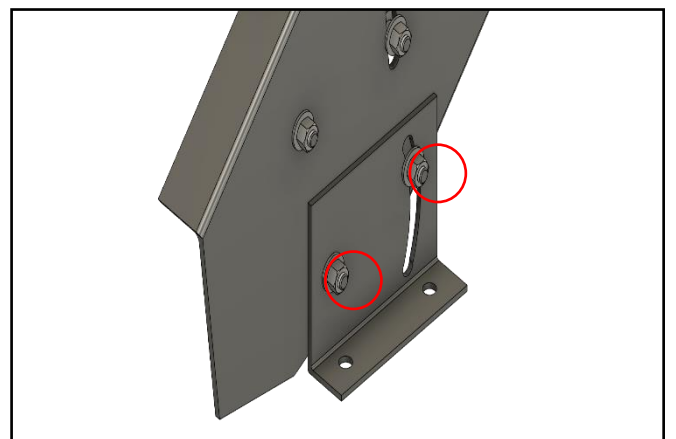
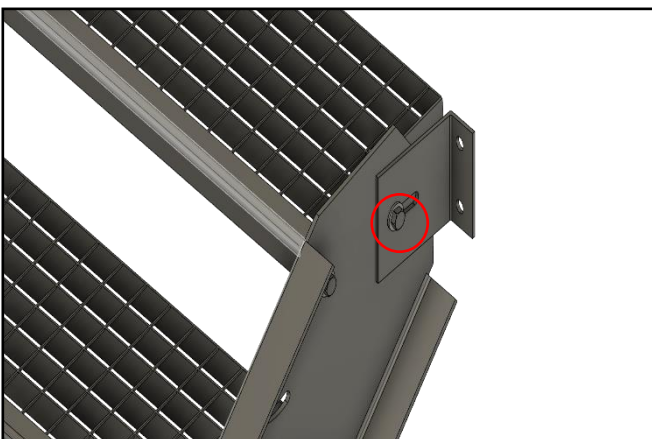
1. Bereiten Sie einen festen Untergrund vor (Betonsockel oder ähnliches).
2. Überprüfen Sie die Vollständigkeit der Teile.
3. Für die Montage sind 2 Schraubenschlüssel (M10 Schlüsselgröße 17) nötig.
4. Das Montagematerial für die Wand und dem Boden sind nicht im Lieferumfang enthalten und muss, je nach Gegebenheit, an die Umstände angepasst werden.

Der Zusammenbau:

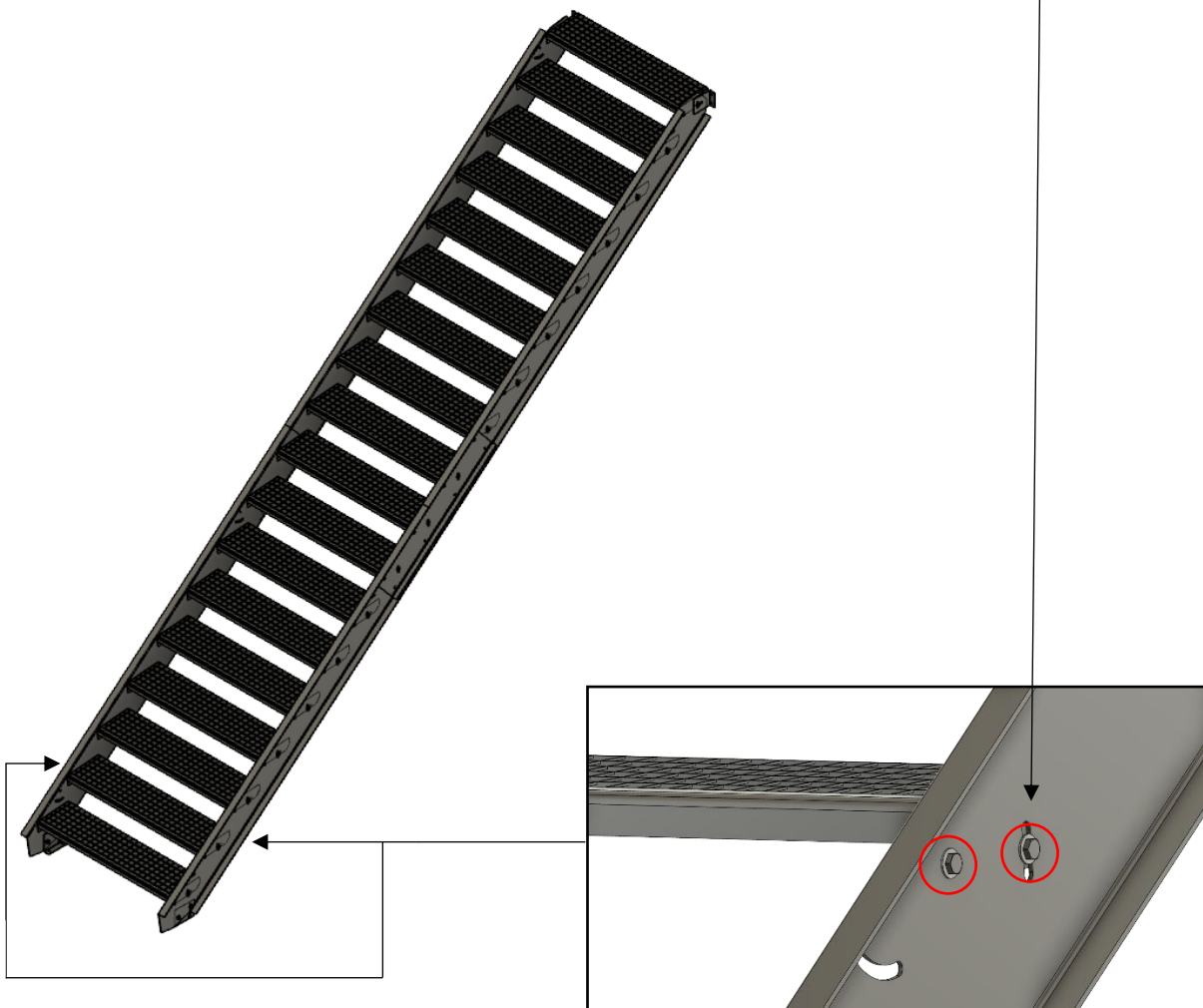
1. Legen Sie die Wangen unten und die Wangen oben aneinander.
2. Legen Sie die Wangenverbinder in die Wangen rein und verschrauben Sie die Wangen mit dem Verbinder.



3. Verschrauben Sie die Winkel oben und die Winkel unten an die Wangen.



4. Montieren Sie die erste Stufe und die letzte Stufe an den Wangen.
5. Richten Sie die Treppe auf und verschrauben Sie die Winkel oben an die Wand, sodass die Treppe in der Endposition steht.
6. Montieren Sie die Winkel unten an den Boden.
7. Montieren Sie die restlichen Stufen an die Wangen
8. Stellen Sie den Winkel der Stufen mit Hilfe einer Wasserwaage ein.

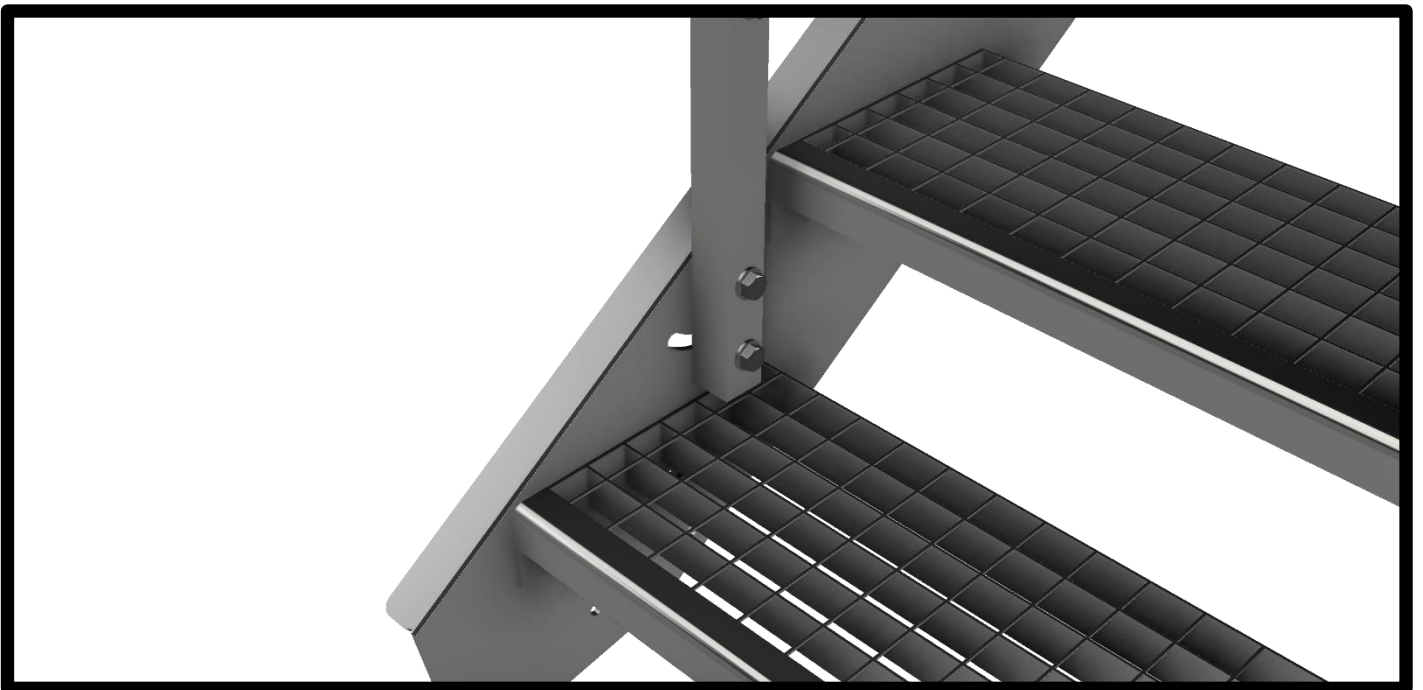


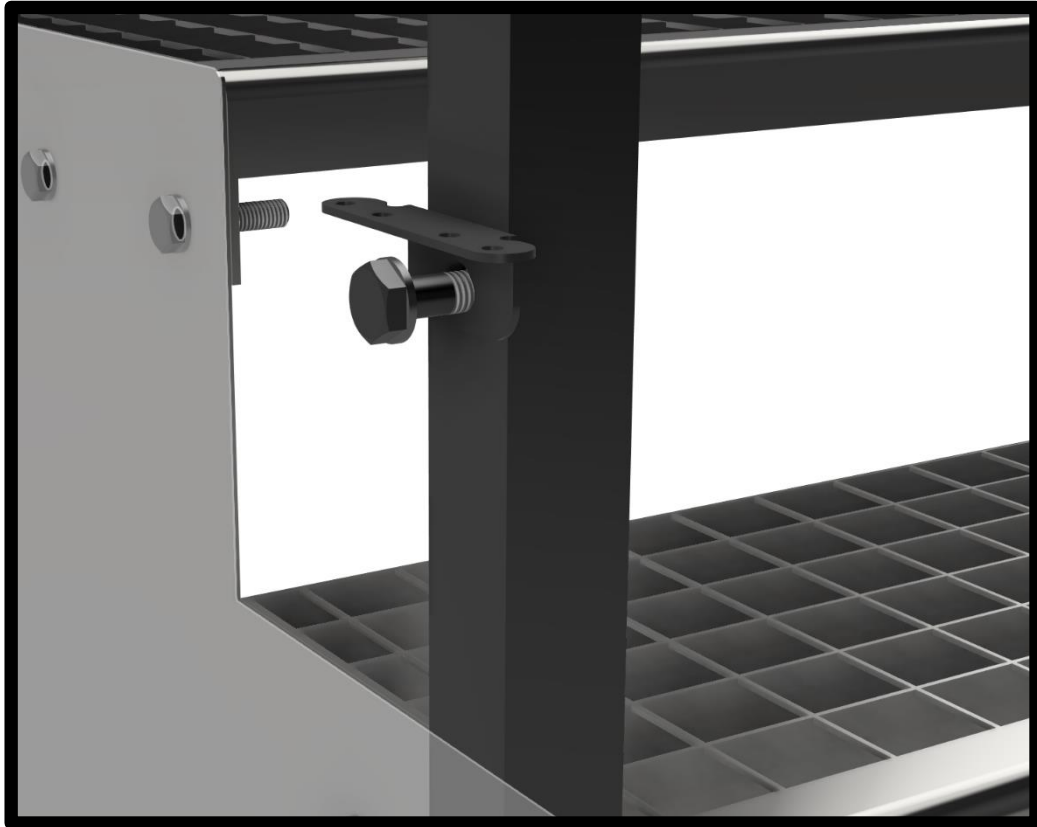
9. Überprüfen Sie vor dem Begehen der Treppe, ob alle Schrauben eingesetzt und fest verschraubt wurden.

(Optional) Montage der Geländer:

Befestigen Sie die Geländerpfosten an den vorgesehenen Bohrungen an den Seitenteilen.

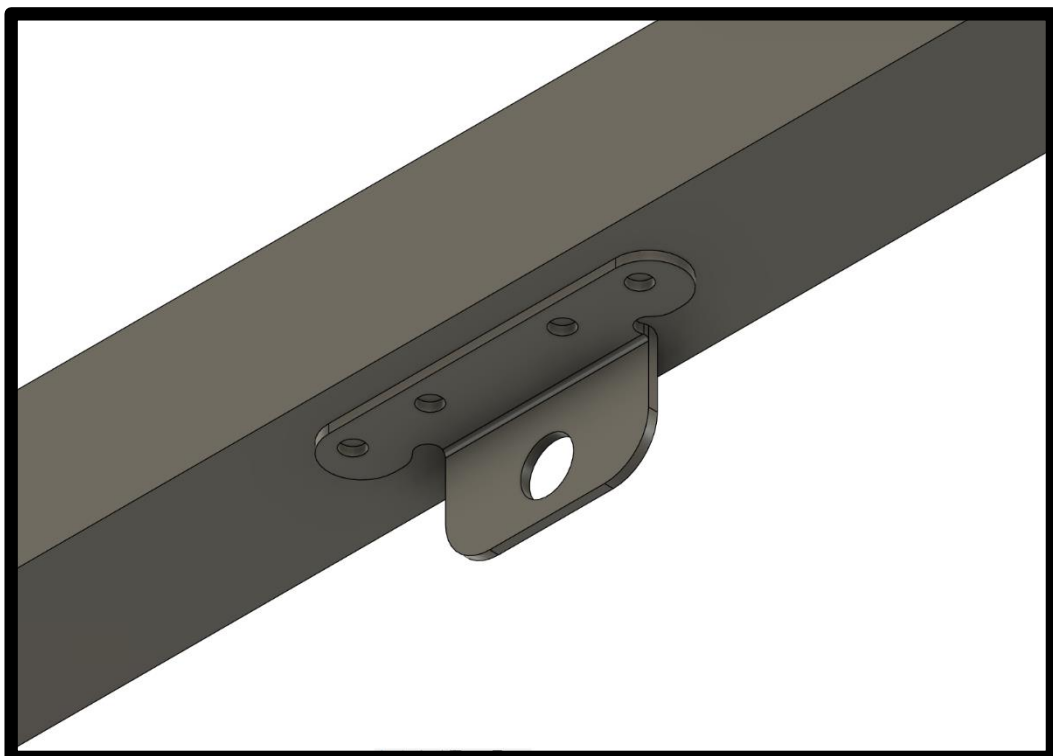
Achten Sie darauf, dass die Schrauben erst zum Schluss fest angezogen werden, damit bei der Montage genügend Spiel vorhanden ist.



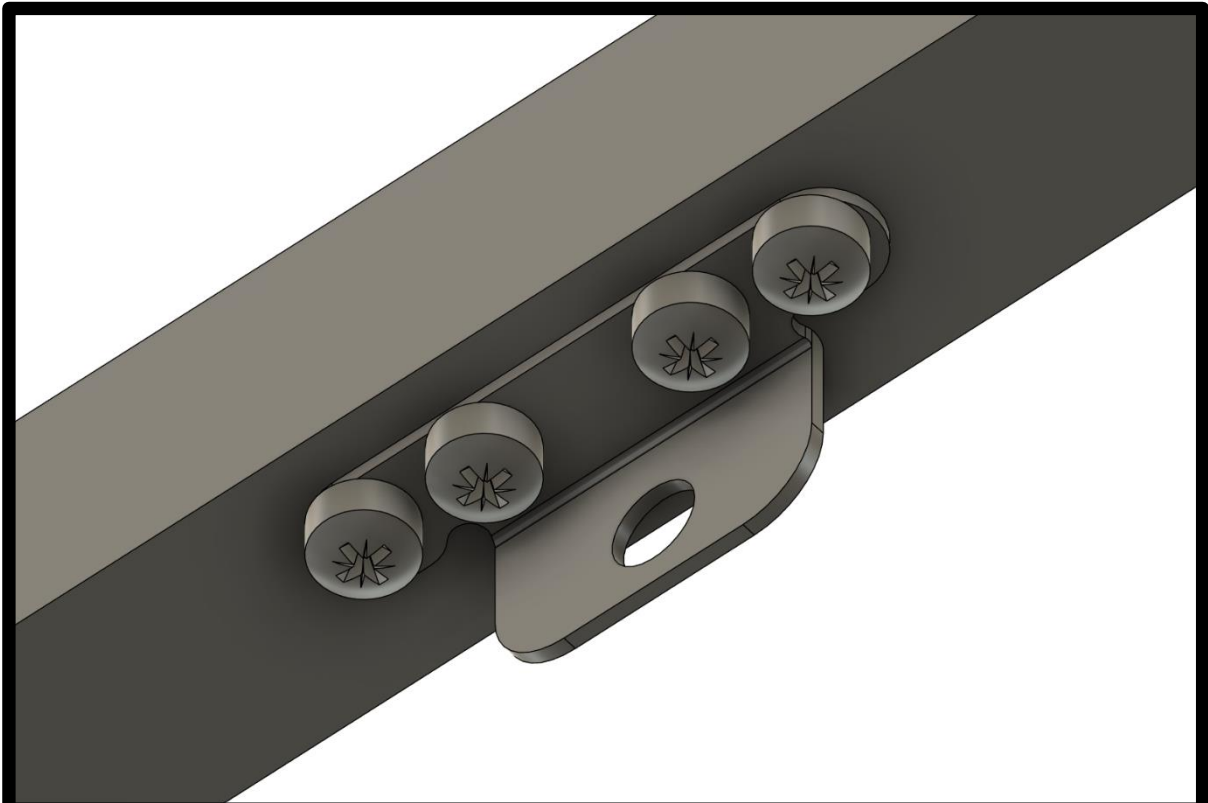


Verschrauben Sie den Winkel für die Kniestange mit der Geländerstange. Ziehen Sie die Schraube noch nicht fest an.

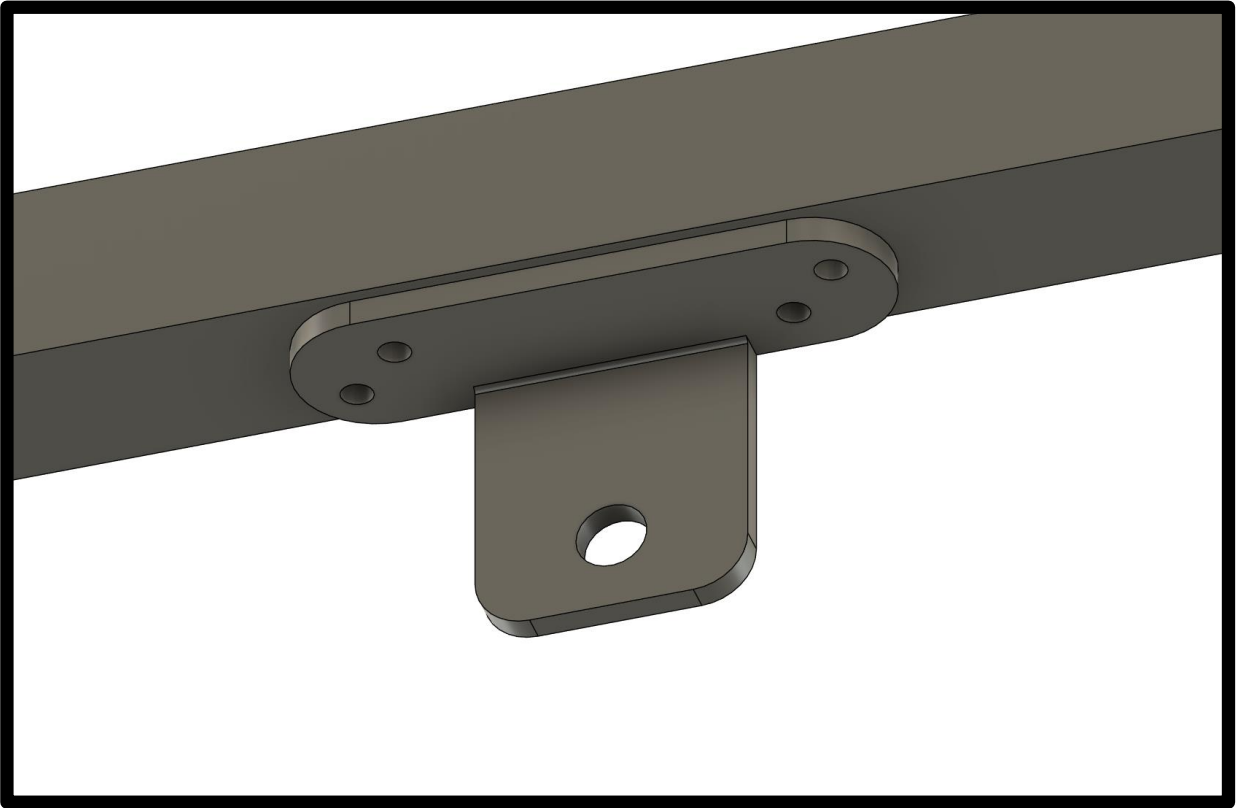
Wiederholen Sie diesen Vorgang für alle Geländerstangen und richten Sie die Kniestange mit den Winkeln aus. Markieren Sie die Stellen, an denen gebohrt werden muss.



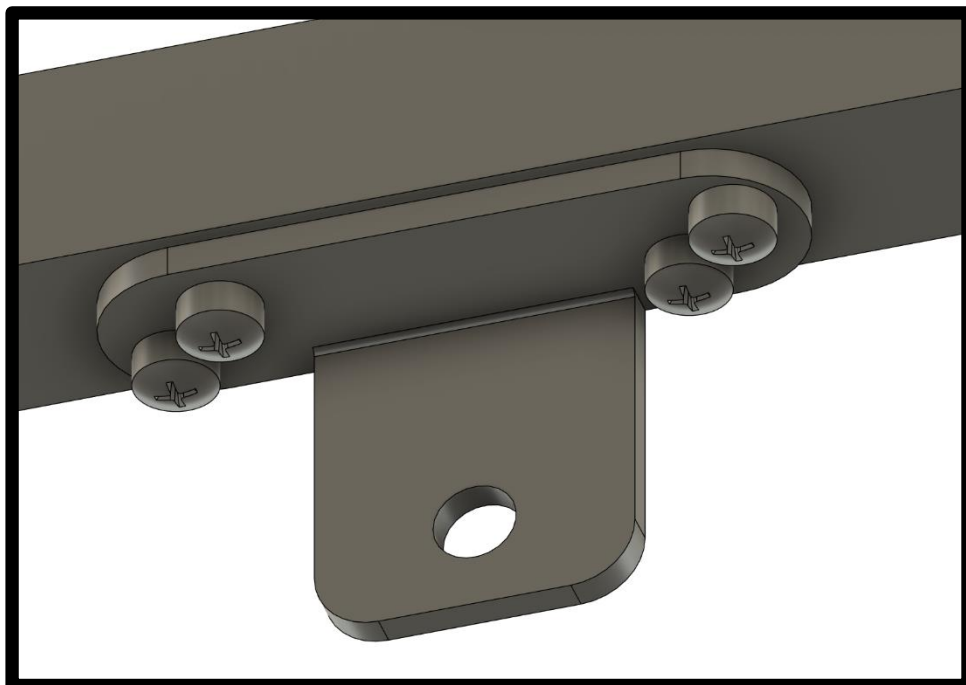
Verschrauben Sie die Winkel mit den Blechschrauben.



Verschrauben Sie die Winkel für die Handstange mit dem Geländerpfosten. Legen Sie die Handstange auf die Winkel und markieren Sie die Bohrlöcher.



Nachdem Sie die angezeichneten Löcher vorgebohrt haben, verschrauben Sie mit den Blechschrauben den Handlauf mit den Winkeln und die Geländerpfosten mit dem Winkel.



Hersteller:

SRM-Design GmbH

Ißhorst 1

46499 Hamminkeln

Tel.: +49 2852 9459810

Mail: srmdesign@mail.de

SRM Design GmbH

Produktion und Herstellung

**Made in
Germany**





ACHTUNG
ATTENTION
ATTENZIONE
ATENCIÓN
ATTENTIE
UWAGA



UPPMÄRKSAMHET

SRM DESIGN GMBH

Email: srm-design.de

Shop: www.srm-design.de

Tel.: 02852 / 9459810



Kontrollieren Sie die Bauteile und die Montage!
Check the components and assembly!
Controllare i componenti e l'assemblaggio!
Contrôlez les composants et le montage!
¡Comprobar los componentes y el montaje!
Controleer de onderdelen en de montage!
Sprawdź komponenty i montaż!
Kontrollera komponenterna och monteringen!



Verwenden Sie geeignetes Werkzeug!
Use suitable tools!
Utilizzate gli strumenti adatti!
Utilisez des outils appropriés!
Utilice las herramientas adecuadas.
Gebruik geschikt gereedschap!
Używaj odpowiednich narzędzi!
Använd lämpliga verktyg!



Vor Aufbau Untergrund prüfen!
Check substrate before installation!
Controllare il substrato prima dell'installazione!
Vérifier le support avant le montage!
Compruebe el sustrato antes de la instalación.
Controleer de ondergrond voor installatie!
Sprawdź podłoże przed instalacją!
Kontrollera underlaget före monteringen!



Bei Kälte Rutschgefahr! Enteisen!
Risk of slipping in cold weather! De-ice!
Rischio di scivolare con il freddo! Sghiacciate!
Risque de glissade par temps froid! Déverglacer la route!
¡Peligro de resbalar con tiempo frío! ¡Deshielo!
Risico op uitglijden bij koud weer! Ontijzel!
Ryzyko poślizgnięcia się w niskich temperaturach! Odladzanie!
Risk för halka vid kallt väder! Avfrostas!



Konstruktion regelmäßig inspizieren und Schrauben nachziehen!
Inspect the construction regularly and tighten the screws!
Controllare regolarmente la costruzione e serrare le viti!
Inspecter régulièrement la construction et resserrer les vis!
Inspeccione regularmente la construcción y apriete los tornillos.
Controleer de constructie regelmatig en draai de schroeven vast!
Regularnie sprawdzaj konstrukcję i dokręcaj śruby!
Inspektera konstruktionen regelbundet och dra åt skruvarna!



An Geländer festhalten!
Hold on to the railing!
Aggrappatevi alla ringhiera!
Se tenir à la balustrade!
¡Sujétate a la barandilla!
Hou je vast aan de reling!
Trzymaj się poręczy!
Håll fast i räcket!



Bauvorschriften beachten!
Comply with building regulations!
Rispettare le norme edilizie
Respecter les règles de construction
Respetar las normas de construcción
Houd u aan de bouwvoorschriften
Przestrzeganie przepisów budowlanych

www.srm-design.de