

ANLEITUNG LUXULA LX700120, LX700121

Moderne Flexibilität trifft auf elegantes Design – die LED Akku-Wandleuchte ist die perfekte Lösung für stilvolle Beleuchtung ohne aufwendige Installation. Dank integriertem Akku benötigen Sie keine festen Stromanschlüsse – ideal für Flure, Treppenhäuser, Schlafzimmer, Schränke oder Außenbereiche mit Überdachung. Die Leuchte verfügt über ein elegantes Up-&-Downlight-Design, das sowohl nach oben als auch nach unten strahlt und so eine angenehme Lichtatmosphäre schafft. Mit der Fernbedienung können Sie ganz bequem die Lichtfarbe (CCT) und die Helligkeit individuell anpassen – je nach Stimmung oder Tageszeit. Der integrierte Bewegungssensor sorgt für automatisches Einschalten bei Bedarf und erhöht zusätzlich den Komfort und die Energieeffizienz.

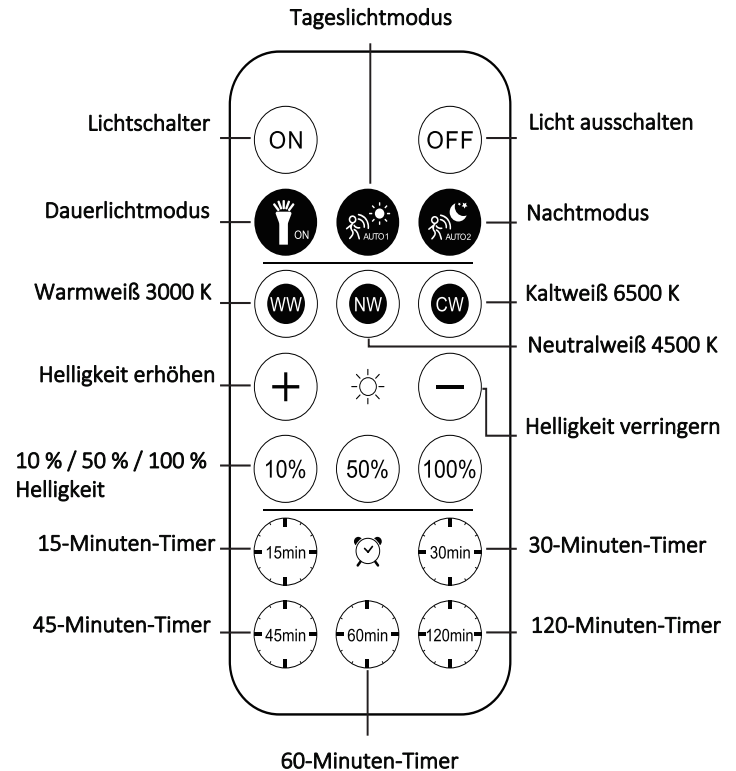
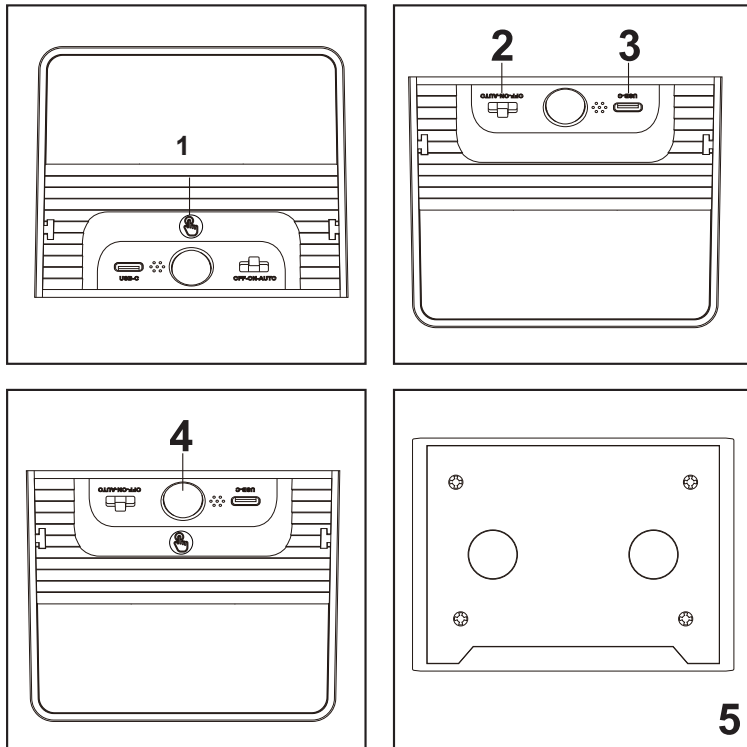
Eigenschaften:

- Lichtfarbe: WW, NW, KW
- Kabellänge: 50 cm
- Lebensdauer: 15.000 h
- Lumen: 100 lm
- Material: ABS, PC
- Spannung: 5 V
- Ladezeit: 5 h
- Schutzklasse: II
- Batterie: 2x 1800mAh
- Sensor: PIR
- Schutzart: IP20
- Abstrahlwinkel: 120°



MODEL	LEISTUNG	FARBE	LICHTFARBE	MASSE
LX700120	1.8 W	Schwarz	3000 K, 4500 K, 6500K	98 x 72 x 79 mm
LX700121	1.8 W	Weiß	3000 K, 4500 K, 6500K	98 x 72 x 79 mm

Installation und Anschluss:



Anwendung:

1. Drücken Sie die Taste kurz, um den Farbton einzustellen, und halten Sie sie gedrückt, um die Helligkeit des Lichts anzupassen.
2. Lichtschalter: Schalten Sie das Licht aus und wieder ein – im Lichtmodus schaltet sich das Licht automatisch ein (automatischer Licht-Erkennungsmodus).
3. Typ-C-Ladeanschluss – kann mit jedem Gerät mit USB-Schnittstelle geladen werden.
4. Bewegungssensor: Die Erkennungsdistanz beträgt 4–6 m und der Erkennungswinkel 120°. Magnetische Montage – kann direkt auf Metallflächen angebracht werden; bei nichtmetallischen Flächen kann die Installation mit der beiliegenden doppelseitigen Stahlplatte erfolgen.
5. Durch Schieben des Schalters können Sie das Licht ausschalten, den Dauerlichtmodus oder den Nacht-Bewegungssensor-Modus auswählen.
6. Hinweis: Die Fernbedienung funktioniert nur, wenn der Schiebeschalter auf ON oder Auto gestellt ist.

Sicherheitshinweise und wichtige Informationen:

1. Die Beachtung der Nutzungsbedingungen in dieser Anleitung sowie der Warnhinweise auf dem Gerät sind zwingend erforderlich. Eine Missachtung kann zu Unfällen sowie Sach- und Personenschäden führen. Bei Schäden, die durch Nichtbeachtung dieser Bedienungsanleitung verursacht werden, erlischt der Garantieanspruch. Für daraus resultierende Folgeschäden übernimmt der Hersteller keine Haftung. Dies gilt ebenfalls für:
 - Nicht bestimmungsgemäße Verwendung und unsachgemäße Installation Unsachgemäße
 - Inbetriebnahme oder Bedienung
 - Betreiben bei nicht ordnungsgemäß angebrachten oder defekten und somit funktionsunfähigen Sicherheits- und Schutzeinrichtungen.
 - Verwendung nicht zugelassener Ersatzteile;
 - Nicht genehmigte bauliche Veränderungen;
 - Unzureichende Überwachung der Komponenten, die einem Verschleiß unterliegen; Nicht
 - rechtzeitig oder unsachgemäß durchgeführte Reparatur und Wartung.
 - Das Entfernen des Typenschildes vom Gerät
2. Bitte bewahren Sie diese Bedienungsanleitung für den weiteren Gebrauch auf. Die neueste Version finden Sie online unter www.enovatek.de als PDF zum Download.
3. Das Gerät darf nicht im geöffneten Zustand betrieben werden.
4. Bei Funktionsunfähigkeit, Störungen, Defekten, mechanischen Beschädigungen sowie nicht durch diese Bedienungsanleitung erklärten Funktionsproblemen, nehmen Sie das Gerät bitte sofort außer Betrieb und wenden sich an unseren Service. Dieser wird Sie beraten und ggf. weitere Schritte wie eine Reparatur veranlassen.
5. Das Öffnen des Geräts sowie das Durchführen von Reparatur- und Wartungsarbeiten darf ausschließlich durch qualifizierte Service-Techniker erfolgen.
6. Nehmen Sie keinesfalls bauliche und / oder technische Veränderungen am Gerät vor.
7. Setzen Sie das Gerät nicht in feuchten, entflammaren oder explosionsgefährdeten Umgebungen ein.
8. Reinigen Sie das Gerät regelmäßig mit einem trockenen Leinentuch.
9. Alle geltenden Unfallverhütungsvorschriften sind zwingend zu beachten, sofern das Gerät im betrieblichen Kontext zur Anwendung kommt.

Haftungsausschluss / Disclaimer

Bei Schäden, die durch Nichtbeachtung der Montageanleitung verursacht werden, erlischt jeglicher Gewährleistungsanspruch. Bei Nichtbeachtung der Hinweise und unsachgemäße Bedienung wird für Folge-, Sach- und Personenschäden keine Haftung übernommen.

Hinweise zur Entsorgung

Das Gerät ist nicht im Hausmüll zu entsorgen!

Dieses Gerät entspricht der EU-Richtlinie über Elektronik- und Elektro-Altgeräte (Altgeräteverordnung) und darf daher nicht im Hausmüll entsorgt werden.

Entsorgen Sie das Gerät über Ihre kommunale Sammelstelle für Elektronik-Altgeräte!

Hersteller:

ENOVATEK GmbH
Sillensteder Str. 213
26441 Jever
Gerichtsstand: Amtsgericht Oldenburg HRB 211385
WEEE-Reg.-Nr.: DE75996989
Telefon: 04461 / 7464233
Email: info@enovatek.de

