

## ANLEITUNG LUXULA SOLARWANDLEUCHE

Die elegante Solar-LED-Wandleuchte LXSO700107 kombiniert modernes Up/Down-Design mit intelligenter Sensortechnologie. Sie spendet warmweißes, stimmungsvolles Licht und sorgt so für eine einladende Atmosphäre rund ums Haus, auf der Terrasse oder im Garten – ganz ohne Stromanschluss. Der integrierte Bewegungssensor reagiert zuverlässig auf jede Annäherung und schaltet das Licht automatisch ein. Dank effizientem Solarpanel und leistungsstarkem Akku leuchtet sie auch in der Nacht zuverlässig weiter. Mit ihrem wetterfesten Gehäuse und hochwertiger Verarbeitung ist sie ideal für den dauerhaften Einsatz im Außenbereich geeignet und fügt sich harmonisch in jede Umgebung ein

### Eigenschaften:

Dimmbar: Nein

Farbe: Schwarz

Lebensdauer: 35.000 h

LED: Everbright

Material: ABS+PC

Solarpanel: Mono-crystalline silicon 1.15 W

Batterie: Li-ion battery 18650

Sensortyp: PIR

Ladezeit: 5-6 h

Lichtfarbe: Warmweiß

Temperaturbereich: -20°C bis +50°

Schutzart: IP65

Abstrahlwinkel: 140×70°







MODEL	FARBE	Lichtstrom	LICHTFARBE	MASSE
LXSO700107	Schwarz	350 lm	3000 K	137,6x90,4x35,4 mm

### Hinweise zur Verwendung:

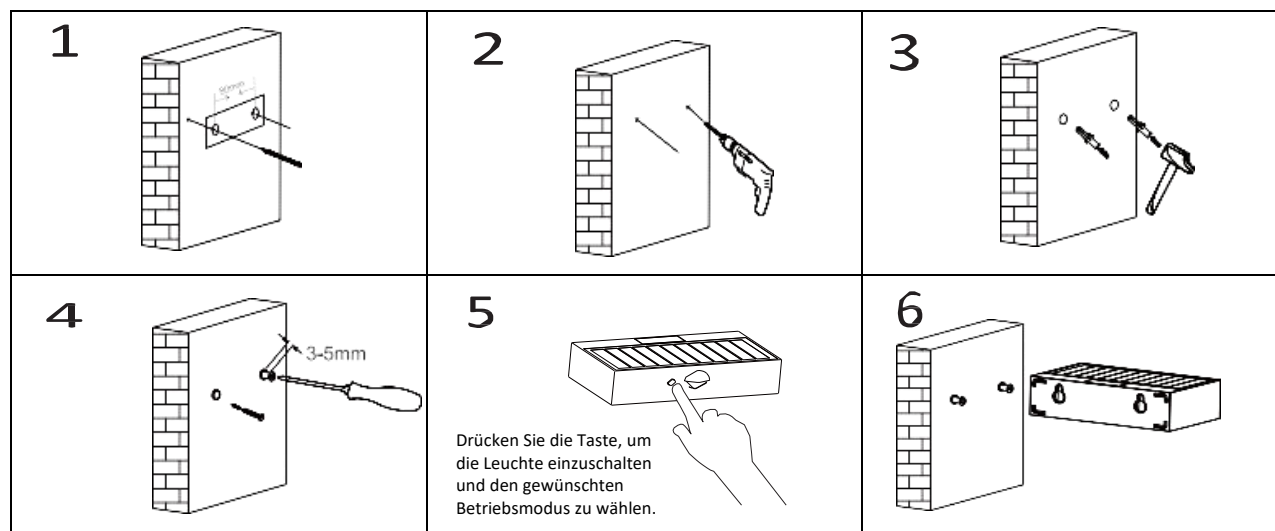
1. Diese Leuchte wird mit Solarenergie betrieben. Installieren Sie sie an einem Ort, der möglichst viel direktes Sonnenlicht erhält.
2. Die Leuchtdauer hängt von der Sonneneinstrahlung und den jeweiligen Wetterbedingungen ab.
3. Das integrierte intelligente Steuerungssystem schützt vor Überladung und Tiefentladung – für eine sichere und langlebige Nutzung.
4. Auch im ausgeschalteten Zustand wird der Akku tagsüber automatisch über das Solarpanel aufgeladen.
5. Die Leuchte ist mit einem integrierten, austauschbaren Akku ausgestattet. Bitte wenden Sie sich bei Bedarf an den Verkäufer, um Ersatz zu erhalten.
6. Die Lampe ist nicht zur Eigenreparatur geeignet – bitte nicht auseinanderbauen.
7. Entsorgen Sie die Batterie niemals im Hausmüll. Geben Sie sie zur fachgerechten Entsorgung an einer Sammelstelle ab, um Sicherheitsrisiken zu vermeiden.

## Lieferumfang:

1 *Solar-LED-Wandleuchte	2 × Schrauben & Dübel	1 × Bohrschablone	1 × Bedienungsanleitung
			

## Montageanleitung

1. Verwenden Sie die beiliegende Bohrschablone, um die Position der Bohrlöcher zu markieren.
2. Bohren Sie zwei Löcher mit einem Durchmesser von ca. 6 mm und einer Tiefe von etwa 3 cm.
3. Stecken Sie die Dübel in die Bohrlöcher.
4. Drehen Sie die Schrauben ein, bis sie etwa 3–5 mm aus der Wand herausstehen.
5. Schalten Sie die Leuchte ein und wählen Sie den gewünschten Betriebsmodus.
6. Hängen Sie die Leuchte an den Schrauben ein und befestigen Sie sie sicher an der Wand.



## Betriebsmodi



1. Drücken Sie die Taste einmal – das obere Licht blinkt einmal, die Lampe schaltet in **Mode A**.
2. Drücken Sie die Taste ein zweites Mal – das obere Licht blinkt zweimal, die Lampe schaltet in **Mode B**.
3. Drücken Sie die Taste ein drittes Mal – das obere Licht blinkt dreimal, die Lampe wird **ausgeschaltet**.

### Mode A

Die Lampe schaltet sich bei Dunkelheit automatisch ein und leuchtet bei Bewegung mit voller Helligkeit. Wird innerhalb des Erfassungsbereichs eine Bewegung erkannt, schaltet die Leuchte auf volle Leuchtkraft. Nach etwa 10 Sekunden ohne Bewegung dimmt sie auf eine niedrigere Helligkeitsstufe. (Obere Leuchte an, untere Leuchte gedimmt)



### Mode B

Die Lampe schaltet sich bei Dunkelheit automatisch ein und leuchtet bei Bewegung mit voller Helligkeit. Nach etwa 10 Sekunden ohne Bewegung schaltet sie sich automatisch wieder aus. (Obere Leuchte an, untere Leuchte aus)



## Sicherheitshinweise und wichtige Informationen:

1. Die Beachtung der Nutzungsbedingungen in dieser Anleitung sowie der Warnhinweise auf dem Gerät sind zwingend erforderlich. Eine Missachtung kann zu Unfällen sowie Sach- und Personenschäden führen. Bei Schäden, die durch Nichtbeachtung dieser Bedienungsanleitung verursacht werden, erlischt der Garantieanspruch. Für daraus resultierende Folgeschäden übernimmt der Hersteller keine Haftung. Dies gilt ebenfalls für:
  - Nicht bestimmungsgemäße Verwendung und unsachgemäße Installation Unsachgemäße
  - Inbetriebnahme oder Bedienung
  - Betreiben bei nicht ordnungsgemäß angebrachten oder defekten und somit funktionsunfähigen Sicherheits- und Schutzeinrichtungen.
  - Verwendung nicht zugelassener Ersatzteile;
  - Nicht genehmigte bauliche Veränderungen;
  - Unzureichende Überwachung der Komponenten, die einem Verschleiß unterliegen; Nicht
  - rechtzeitig oder unsachgemäß durchgeführte Reparatur und Wartung.
  - Das Entfernen des Typenschildes vom Gerät
2. Bitte bewahren Sie diese Bedienungsanleitung für den weiteren Gebrauch auf. Die neueste Version finden Sie online unter [www.enovatek.de](http://www.enovatek.de) als PDF zum Download.
3. Das Gerät darf nicht im geöffneten Zustand betrieben werden.
4. Bei Funktionsunfähigkeit, Störungen, Defekten, mechanischen Beschädigungen sowie nicht durch diese Bedienungsanleitung erklärten Funktionsproblemen, nehmen Sie das Gerät bitte sofort außer Betrieb und wenden sich an unseren Service. Dieser wird Sie beraten und ggf. weitere Schritte wie eine Reparatur veranlassen.
5. Das Öffnen des Geräts sowie das Durchführen von Reparatur- und Wartungsarbeiten darf ausschließlich durch qualifizierte Service-Techniker erfolgen.
6. Nehmen Sie keinesfalls bauliche und / oder technische Veränderungen am Gerät vor.
7. Setzen Sie das Gerät nicht in feuchten, entflammaren oder explosionsgefährdeten Umgebungen ein.
8. Reinigen Sie das Gerät regelmäßig mit einem trockenen Leinentuch.
9. Alle geltenden Unfallverhütungsvorschriften sind zwingend zu beachten, sofern das Gerät im betrieblichen Kontext zur Anwendung kommt.

### Haftungsausschluss / Disclaimer

Bei Schäden, die durch Nichtbeachtung der Montageanleitung verursacht werden, erlischt jeglicher Gewährleistungsanspruch. Bei Nichtbeachtung der Hinweise und unsachgemäße Bedienung wird für Folge-, Sach- und Personenschäden keine Haftung übernommen.

### Hinweise zur Entsorgung

Das Gerät ist nicht im Hausmüll zu entsorgen!

Dieses Gerät entspricht der EU-Richtlinie über Elektronik- und Elektro-Altgeräte (Altgeräteverordnung) und darf daher nicht im Hausmüll entsorgt werden.

Entsorgen Sie das Gerät über Ihre kommunale Sammelstelle für Elektronik-Altgeräte!

### Hersteller:

ENOVATEK GmbH  
Sillensteder Str. 213  
26441 Jever  
Gerichtsstand: Amtsgericht Oldenburg HRB  
211385 WEEE-Reg.-Nr.: DE75996989  
Telefon: 04461 / 7464233  
Email: [info@enovatek.de](mailto:info@enovatek.de)

