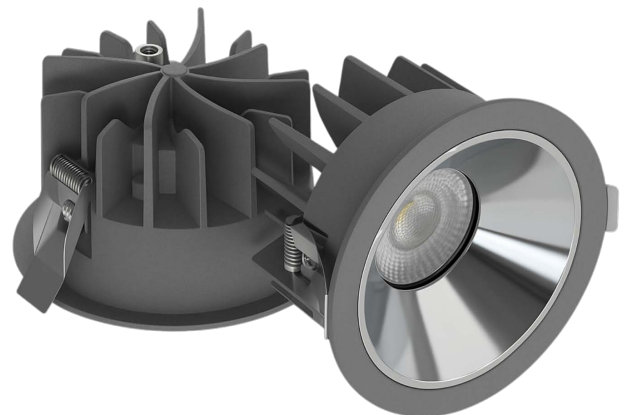


ANLEITUNG ENOVALITE EINBAULEUCHE

Diese leistungsstarke LED-Einbauleuchte kombiniert flexible Lichtsteuerung mit robuster Bauweise. Die Farbtemperatur ist zwischen 2700 K und 6500 K einstellbar, sodass Sie zwischen warm-, neutral- und kaltweißem Licht wählen können – ideal für Flure, Feuchträume, Eingangsbereiche oder Arbeitsplätze. Mit einem Abstrahlwinkel von 36° und einem hohen Farbwiedergabeindex (CRI 90) bietet sie angenehmes, blendfreies Licht mit natürlicher Farbwiedergabe. Das graue Kunststoffgehäuse, die Schutzart IP65 und die lange Lebensdauer von 50.000 Stunden machen sie zur idealen Lösung für anspruchsvolle Innen- und Außenbereiche.

Eigenschaften:

- Dimmbar: Nein
- Montageart: Einbau
- Farbtemperatur: 2700 - 6500 K
- Lichtfarbe: warm-, neutral-, kaltweiß
- Farbwiedergabe: 90 Ra
- Lebensdauer: 50.000 h
- Material: Aluminium
- Temperaturbereich: -20°C bis +45°C
- Abstrahlwinkel: 36°
- Farbe: Grau
- Spannung: 220-240 V, 50/60 Hz
- Schutzart: IP65
- Schutzklasse: II

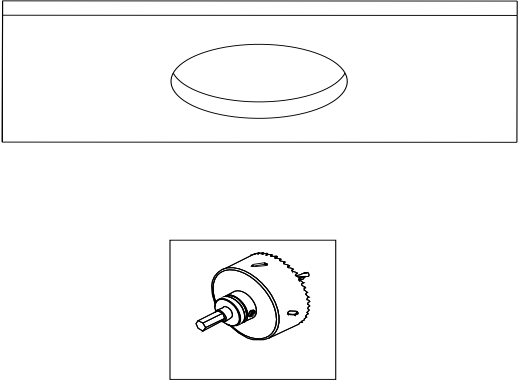
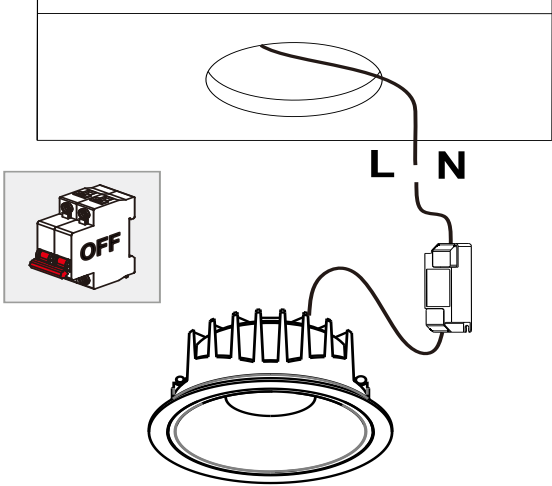
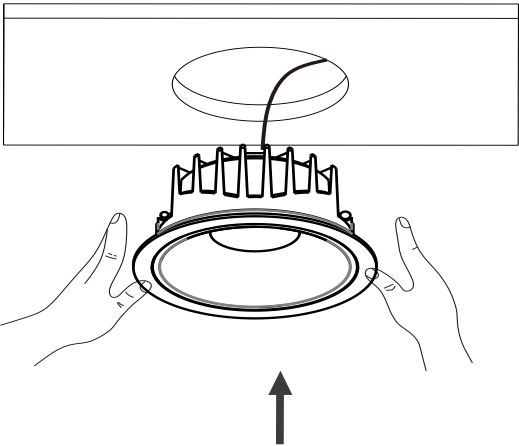
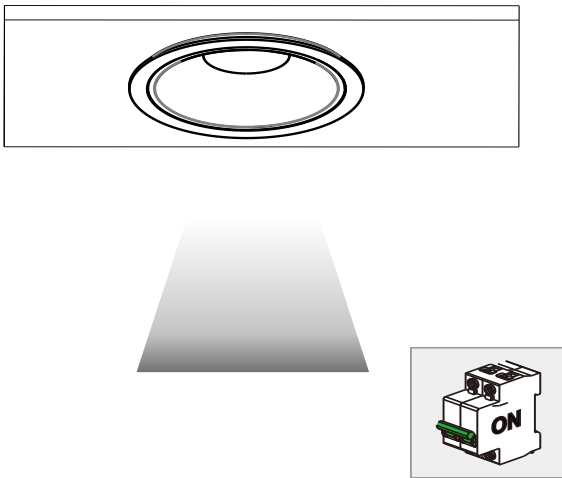


MODEL	LEISTUNG	LUMEN	LOCHMAß	MASSE
ELED300105	12 W	840 lm	Ø 75 mm	Ø 85 x 54 mm
ELED300106	18 W	1260 lm	Ø 95 mm	Ø 105 x 65 mm
ELED300107	24 W	1750 lm	Ø 115 mm	Ø 131 x 75 mm

Installation und Anschluss:

1. Die Installation und der Anschluss darf ausschließlich durch eine Elektrofachkraft erfolgen.
2. Schalten Sie die Netzleitungen vor der Installation und dem Anschluss spannungsfrei und überprüfen dies mit einem zugelassenen Messgerät.
3. Verbinden Sie die Leitung des Stromnetzes L 1 mit der braunen Anschlussleitung der Netzteilereinheit mit entsprechend zugelassenen Klemmen.
4. Verbinden Sie den Neutralleiter des Stromnetzes N mit der blauen Anschlussleitung der Netzteilereinheit mit entsprechend zugelassenen Klemmen.
5. Schützen Sie den Anschlussstecker und das Netzteil stets vor Feuchtigkeit und Beschädigungen.

Einbau Installation:

<p>1 Bohren Sie eine Öffnung in die Decke entsprechend dem angegebenen Durchmesser der Leuchte.</p> 	<p>2 Schalten Sie die Stromversorgung ab. Verbinden Sie die Anschlussleitungen: L = Phase / N = Neutralleiter</p> 
<p>3 Führen Sie die Leuchte in die vorbereitete Öffnung ein und drücken Sie sie vorsichtig nach oben in die Decke.</p> 	<p>4 Sichern Sie die Leuchte. Schalten Sie die Stromversorgung wieder ein – die Leuchte ist betriebsbereit.</p> 

Sicherheitshinweise und wichtige Informationen:

1. Die Beachtung der Nutzungsbedingungen in dieser Anleitung sowie der Warnhinweise auf dem Gerät sind zwingend erforderlich. Eine Missachtung kann zu Unfällen sowie Sach- und Personenschäden führen. Bei Schäden, die durch Nichtbeachtung dieser Bedienungsanleitung verursacht werden, erlischt der Garantieanspruch. Für daraus resultierende Folgeschäden übernimmt der Hersteller keine Haftung. Dies gilt ebenfalls für:
 - Nicht bestimmungsgemäße Verwendung und unsachgemäße Installation
 - Unsachgemäße Inbetriebnahme oder Bedienung
 - Betreiben bei nicht ordnungsgemäß angebrachten oder defekten und somit funktionsunfähigen Sicherheits- und Schutzeinrichtungen.
 - Verwendung nicht zugelassener Ersatzteile;
 - Nicht genehmigte bauliche Veränderungen;
 - Unzureichende Überwachung der Komponenten, die einem Verschleiß unterliegen;
 - Nicht rechtzeitig oder unsachgemäß durchgeführte Reparatur und Wartung.
 - Das Entfernen des Typenschildes vom Gerät
2. Bitte bewahren Sie diese Bedienungsanleitung für den weiteren Gebrauch auf. Die neueste Version finden Sie online un www.enovatek.de als PDF zum Download.
3. Das Gerät darf nicht im geöffneten Zustand betrieben werden.
4. Bei Funktionsunfähigkeit, Störungen, Defekten, mechanischen Beschädigungen sowie nicht durch diese Bedienungsanleitung erkläraren Funktionsproblemen, nehmen Sie das Gerät bitte sofort außer Betrieb und wenden sich an unseren Service. Dieser wird Sie beraten und ggf. weitere Schritte wie eine Reparatur veranlassen.
5. Das Öffnen des Geräts sowie das Durchführen von Reparatur- und Wartungsarbeiten darf ausschließlich durch qualifizierte Service-Techniker erfolgen.
6. Nehmen Sie keinesfalls bauliche und / oder technische Veränderungen am Gerät vor.
7. Setzen Sie das Gerät nicht in feuchten, entflammaren oder explosionsgefährdeten Umgebungen ein.
8. Reinigen Sie das Gerät regelmäßig mit einem trockenen Leinentuch.
9. Alle geltenden Unfallverhütungsvorschriften sind zwingend zu beachten, sofern das Gerät im betrieblichen Kontext zur Anwendung kommt.

Haftungsausschluss / Disclaimer

Bei Schäden, die durch Nichtbeachtung der Montageanleitung verursacht werden, erlischt jeglicher Gewährleistungsanspruch. Bei Nichtbeachtung der Hinweise und unsachgemäße Bedienung wird für Folge-, Sach- und Personenschäden keine Haftung übernommen.

Hinweise zur Entsorgung

Das Gerät ist nicht im Hausmüll zu entsorgen!

Dieses Gerät entspricht der EU-Richtlinie über Elektronik- und Elektro-Altgeräte (Altgeräteverordnung) und darf daher nicht im Hausmüll entsorgt werden.

Entsorgen Sie das Gerät über Ihre kommunale Sammelstelle für Elektronik-Altgeräte!

Hersteller:

ENOVATEK GmbH
Sillensteder Str. 213
26441 Jever
Gerichtsstand: Amtsgericht Oldenburg
HRB 211385 WEEE-Reg.-Nr.: DE75996989
Telefon: 04461 / 7464233
Email: info@enovatek.de

