



Meaningful Innovation.

WEEE Number: 80133970

INSTRUCTION MANUAL LED STREET LIGHT



TECHNICAL DATA

MODEL	VT-39ST	VT-59ST	VT-79ST	VT-139ST	VT-169ST
SKU	2120422, 2120423	2120424, 2120425	2120438, 2120439	2120426, 2120427	2120428, 2120429
WATTS	30W	50W	70W	100W	150W
USEFUL LUMENS	3450 lm	5740 lm	8040 lm	11480 lm	17220 lm
LUMENS@Sphere 360°	4050 lm	6750 lm	9450 lm	13500 lm	20250 lm
CRI	>70	>70	>70	>70	>70
DF	0.9	0.9	0.9	0.9	0.9
BEAM ANGLE	115°	115°	115°	115°	115°
LONG LIFE	25,000 Hours	25,000 Hours	25,000 Hours	25,000 Hours	25,000 Hours
ON/OFF CYCLE	>15000 Times	>15000 Times	>15000 Times	>15000 Times	>15000 Times
SURGE PROTECTION GRADE	1KV/2KV	1KV/2KV	2KV/4KV	2KV/4KV	2KV/4KV
ADJUSTABLE ANGLE	90°	90°	90°	90°	90°
MOUNTING DIAMETER	Ø60MM	Ø60MM	Ø60MM	Ø60MM	Ø60MM
INPUT VOLTAGE	AC:120-240V 50/60Hz	AC:120-240V 50/60Hz	AC:120-240V 50/60Hz	AC:120-240V 50/60Hz	AC:120-240V 50/60Hz
BODY TYPE	Aluminium	Aluminium	Aluminium	Aluminium	Aluminium
DIMENSION	416x138x99mm	470x99x149mm	470x99x149mm	567x99x179mm	633x99x203mm

*This product contains a light source of energy efficiency class<D>,where <D> shall be replaced by the energy class of the contained light source.

INTRODUCTION AND WARRANTY

Thank you for selecting and buying V-TAC product. V-TAC will serve you the best. Please read these instructions carefully before starting the installation and keep this manual handy for future reference. If you have any another query, please contact our dealer or local vendor from whom you have purchased the product. They are trained and ready to serve you at the best. The warranty is valid for 5 years from the date of purchase. The warranty does not apply to damage caused by incorrect installation or abnormal wear and tear. The company gives no warranty against damage to any surface due to incorrect removal and installation of the product. The products are suitable for 10-12 Hours Daily operation. Usage of product for 24 Hours a day would void the warranty. This product is warranted for manufacturing defects only.

05 YEAR
WARRANTY*

SUPER BRIGHT
135+
LM/WATT EFFICIENCY

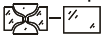
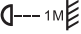
IP65
RATING

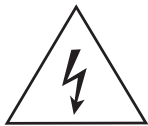
SAMSUNG
LED
Illuminated

PRO
SERIES

IN CASE OF ANY QUERY/ISSUE WITH THE PRODUCT, PLEASE REACH OUT TO US AT: SUPPORT@V-TAC.EU
FOR MORE PRODUCTS RANGE, INQUIRY PLEASE CONTACT OUR DISTRIBUTOR OR NEAREST DEALERS.
V-TAC WEST EUROPE LTD. GROUND FLOOR, 71 LOWER BAGGOT STREET, DUBLIN O2, IRELAND DO2 P593

WARNING

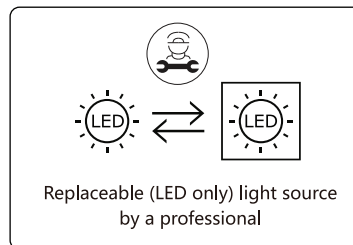
- Please make sure to turn off the power before starting the installation.
- Installation must be performed by a qualified electrician.
- The light source of this luminaire is not replaceable; when the light source reaches its end of life the whole luminaire shall be replaced.
- If the external flexible cable or cord of this luminaire is damaged, it shall be exclusively replaced by the manufacturer or his service agent or a similar qualified person in order to avoid a hazard.
- Replace any cracked protective shield. 
- Minimum distance from lighted objects 1m. 
- Proper grounding should be ensured throughout the installation.
- Please read through all following instructions before installing the unit.
- User should prepare all the necessary accessories and spare parts (Spare parts not provided) including junction box.
- The raised lighting must be connected to the earth ground.
- Strictly follow these instructions for installing, avoid the intensity of power cable during installing.
- For outdoor use only.



Caution, risk of electric shock.

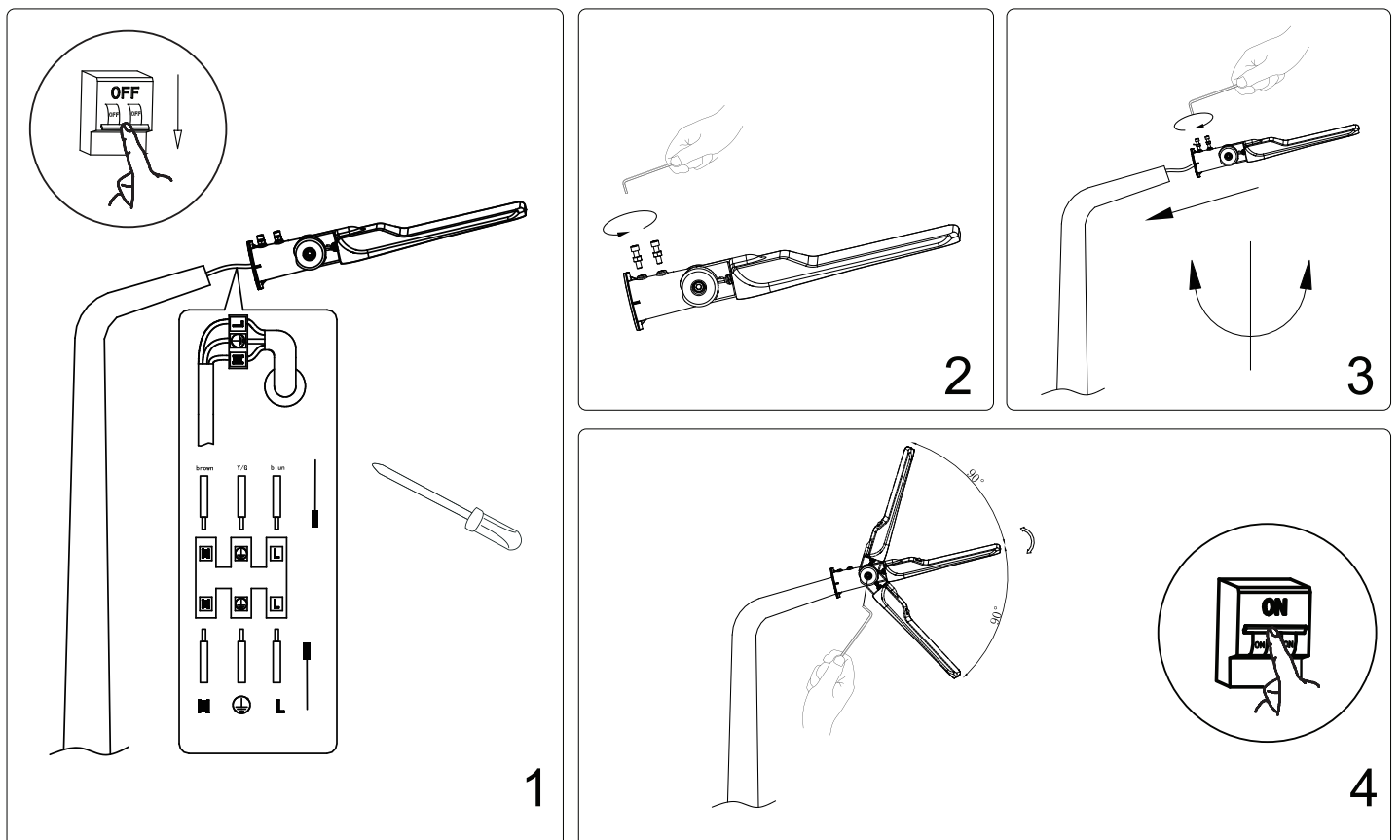


This marking indicates that this product should not be disposed of with other household wastes.

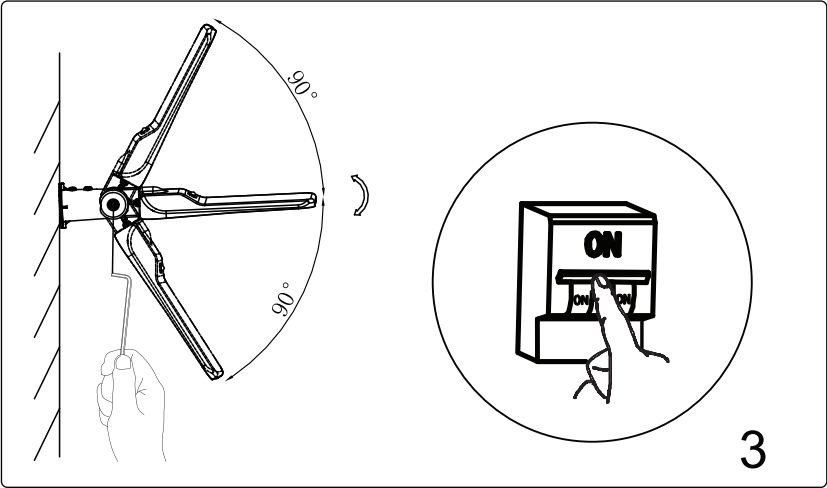
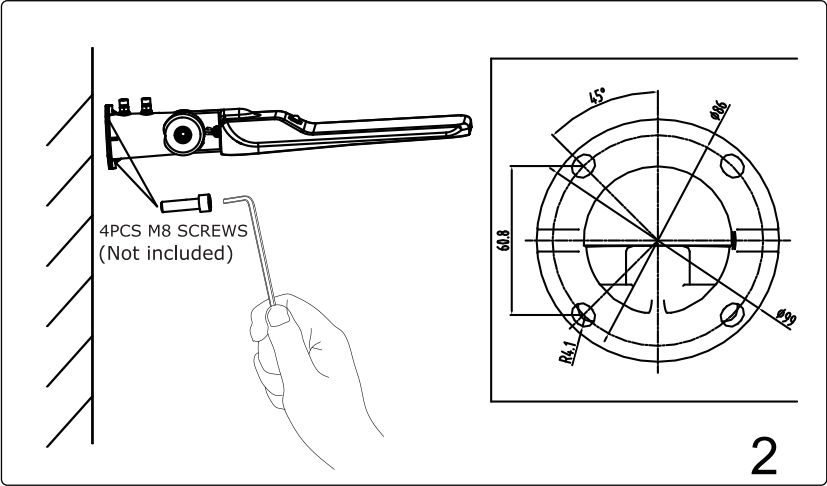
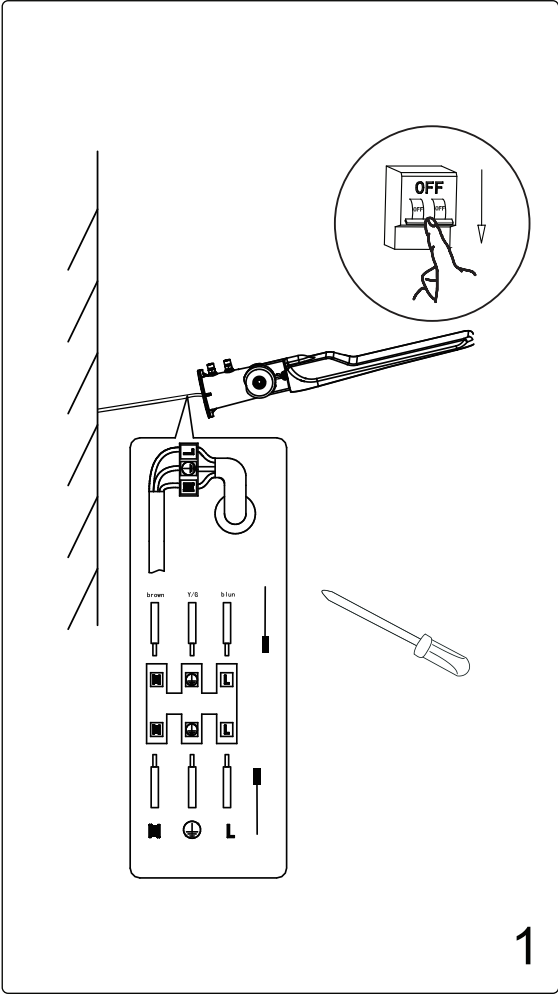


Points de collecte sur www.quefairedemesdechets.fr
Privilégiez la réparation ou le don de votre appareil !

INSTALLATION & WIRING DIAGRAM

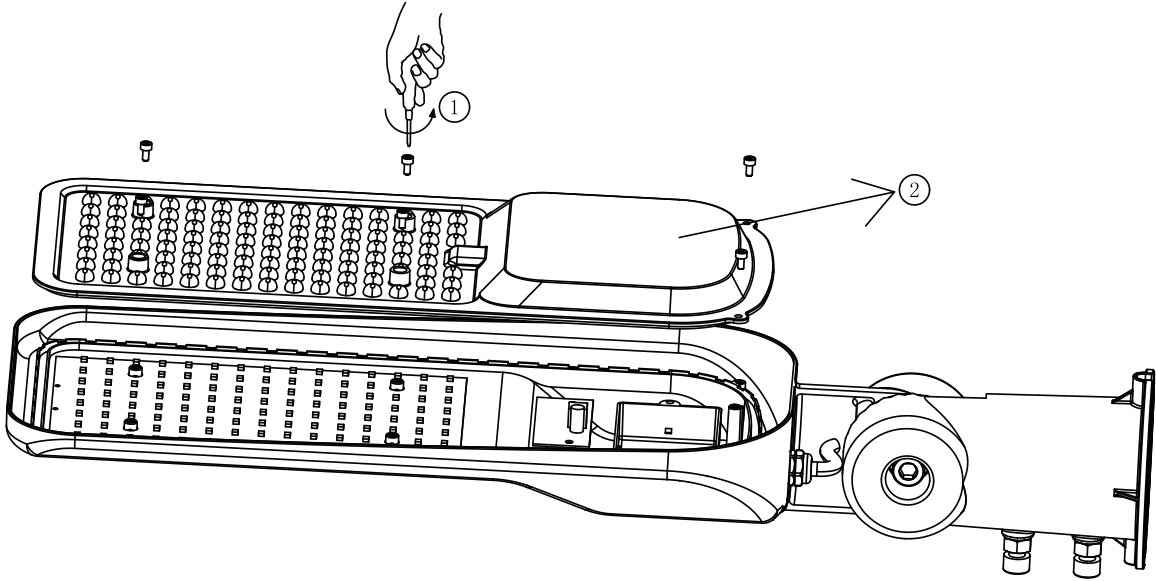


INSTALLATION INSTRUCTION



DISMANTLING INSTRUCTIONS

(For Market surveillance team only)

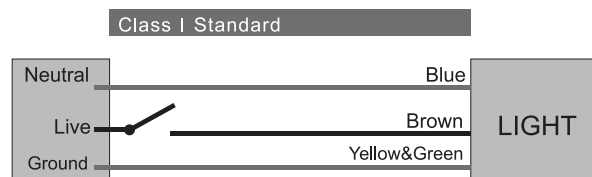


Note: Light source removal will void the warranty

INSTALLATION INSTRUCTION

1. Switch OFF the power before starting the installation.
2. Connect supply wires to the luminaire as displayed in the wiring diagram.
- 3.(a) For Pole: Pass the cable through the mounting adaptor, tighten the screws on the pole with an M8 Allen wrench. Use the wrench to loosen the screw on the luminaire and adjust the angle and tighten them.


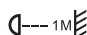
(b) For wall: Pass the cable through the mounting adaptor, Fasten screws against the wall by 4PCs of M8 screws (NOT INCLUDED). Use the wrench to loosen the screw on the luminaire and adjust the angle and tighten them.
4. Turn ON the power to Test



[DE] EINFÜHRUNG UND GEBRAUCHSANWEISUNG

Wir danken Ihnen, dass Sie ein V-TAC ausgesucht und gekauft haben. V-TAC wird Ihnen die besten Dienste erweisen. Lesen Sie, bitte, diese Gebrauchsanweisung vor der Montage aufmerksam durch und halten Sie sie für Auskünfte in der Zukunft parat. Sollten Sie weitere Fragen haben, kontaktieren Sie, bitte, unseren lokalen Händler oder Verkäufer, von dem Sie das Produkt gekauft haben. Sie sind ausgebildet und bereit Sie auf die bestmögliche Art und Weise zu unterstützen. Die Gewährleistungsfrist beträgt 5 Jahre ab dem Kaufdatum. Die Gewährleistung bezieht sich nicht auf Schäden, die durch unsachgemäße Montage oder ungewöhnliche Abnutzung und Verschleiß verursacht worden sind. Das Unternehmen gewährt keine Garantie für durch unsachgemäßen Produktabbau oder unsachgemäße Montage entstandene Schäden an jeglichen Oberflächen. Die Produkte sind für eine Nutzung von bis zu 10-12 Stunden täglich geeignet. Eine tägliche, 24-stündige Nutzung schließt die Gewährleistung aus. Diese Gewährleistung gilt nur für Herstellungsmängel.

! WARNUNG

- Bitte schalten Sie die Stromversorgung aus und lesen Sie diese Anleitung, bevor Sie mit der Installation beginnen.
 - Die Lichtquelle dieser Leuchte ist nicht austauschbar. Wenn die Lebensdauer der Lichtquelle abgelaufen ist, muss die gesamte Leuchte ausgetauscht werden.
 - Wenn das externe flexible Kabel oder Kabel dieser Leuchte beschädigt ist, darf es ausschließlich vom Hersteller oder seinem Servicemitarbeiter oder einer ähnlich qualifizierten Person ersetzt werden, um eine Gefahr zu vermeiden.
 - Während der gesamten Installation muß eine ordnungsgemäße Erdung gewährleistet sein.
 - Ersetzen Sie alle rissigen Schutzabdeckungen.  • Mindestabstand zu beleuchteten Objekten 1 m. 
 - Lesen Sie, bitte, all die folgenden Anweisungen, bevor Sie das Gerät installieren.
 - Der Benutzer sollte alle erforderlichen Zubehör- und Ersatzteile (nicht mitgelieferte Ersatzteile) einschließlich Anschlusskasten vorbereiten.
 - Die erhöhte Beleuchtung muss an die geerdete Fläche angeschlossen werden.
 - Nur von einem zertifizierten Elektriker installieren lassen
- Befolgen Sie diese Installationsanweisungen immer sorgfältig und vermeiden Sie während der Installation die Intensität des Netzkabels.
- Nur für den Außeneinsatz

INSTALLATIONS- UND SCHALTDIAGRAMM

1. Bevor Sie mit der Installation beginnen, schalten Sie die Stromzufuhr ab.
2. Schließen Sie die Stromkabel an die Leuchte an, wie auf dem Schaltplan dargestellt.
3. (a) Bei Mastmontage: Führen Sie das Kabel durch den Montageadapter, Verwenden Sie den Schraubenschlüssel, um die Schraube an der Leuchte zu lösen und den Winkel einzustellen und festzuziehen.
(b) Für die Wandmontage: Führen Sie das Kabel durch den Montageadapter, befestigen Sie die Schrauben an der Wand mit 4 Stück M8-Schrauben (NICHT ENTHALTEN). Verwenden Sie den Schraubenschlüssel, um die Schrauben zu lösen, stellen Sie den Winkel gemäß der gewünschten Position ein und ziehen Sie die Schraube fest, um den Gegenstand zu fixieren.
4. Schalten Sie die Stromversorgung ein und testen Sie.

WICHTIGE HINWEISE:

- Elektro- und Elektronikgeräte, die zu Abfall geworden sind, werden als Altgeräte bezeichnet. Altgeräte dürfen nicht mit anderem Hausmüll entsorgt werden.
- Besitzer von Altgeräten am Ende der Nutzungsdauer müssen das Gerät bei den von den öffentlichen Entsorgungsträgern oder Händlern eingerichteten Sammelstellen zurückgeben. Diese Rücksendung ist für Sie mit keinen Kosten verbunden.
- Besitzer von Altgeräten sind verpflichtet, Lampen vor der Rückgabe zerstörungsfrei aus dem Altgerät zu entfernen.



- Das Symbol „Gekreuzte Mülltonnen“ weist darauf hin, dass dieses Produkt nicht mit dem anderen Hausmüll entsorgt werden darf und am Ende seiner Lebensdauer vom unsortierten Hausmüll getrennt gesammelt werden muss.
- Bei der Entsorgung von Elektrogeräten auf Deponien oder Halden können Schadstoffe ins Grundwasser gelangen und in die Nahrungskette gelangen und Ihre Gesundheit und Ihr Wohlbefinden schädigen.
- Unter folgendem Link gelangen Sie zum Online-Verzeichnis der Sammel- und Rückgabestellen: <https://www.ear-system.de/ear-verzeichnis/sammel-und-ruecknahmestellen>

RoHS



[BG] ВЪВЕДЕНИЕ И ГАРАНЦИЯ

Благодарим ви, че избрахте и закупихте продукт на Ви-Тек (V-TAC). Ви-Тек (V-TAC) ще ви послужи по най-добрия възможен начин. Моля прочетете тези инструкции внимателно преди инсталация и съхранявайте ръководството за бъдещи справки. Ако имате други въпроси, моля свържете се с нашия дилър или с местния търговец, от който сте закупили продукта. Те са обучени и са готови да ви послужат по най-добрия начин. Гаранцията е валидна за период от 5 години след датата на закупуване. Гаранцията не се прилага по отношение на щети, причинени поради неправилен монтаж или необичайно износване. Дружеството не предоставя гаранция срещу щети по каквато и да е повърхност поради неправилното отстраняване и монтаж на продукта. Продуктите са подходящи за 10-12 часа експлоатация на ден. Експлоатацията на продукт в продължение на 24 часа води до обезсилване на гаранцията. Гаранцията за този продукт се дава само за производствени дефекти.

! ПРЕДУПРЕЖДЕНИЕ

- Моля прочетете настоящите инструкции и изключете захранването, преди да започнете монтажа.
- Светлинният източник на това осветително тяло не е сменяем; когато той достигне края на експлоатационния си срок, трябва да се смени цялото осветително тяло.
- Ако външният гъвкав кабел или кабел на този осветител е повреден, той трябва да бъде заменен изключително от производителя или неговия сервизен агент или подобно квалифицирано лице, за да се избегне опасност.
- По време на инсталацията трябва да бъде гарантирано надлежно заземяване.
- Сменяйте напуканите предпазители, ако има такива.



- Минимално разстояние от осветявани предмети 1m.



- Моля прочете всички инструкции преди да инсталирате устройството.
 - Потребителят трябва да подготви всички необходими аксесоари и резервни части (резервните части не са предоставени), включително разклонителната кутия.
 - Повдигнатото осветление трябва да бъде свързано със заземената повърхност.
 - Да се инсталира само от сертифициран електротехник.
- Спазвайте стриктно тези инструкции за инсталиране, избягвайте интензитета на захранващия кабел по време на инсталация.
- Само за използване на открито

МОНТАЖНА И ЕЛЕКТРИЧЕСКА СХЕМА

- Преди да започнете монтажа, изключете електрозахранването.
- Свържете захранващите проводници към осветителя, както е показано на електрическата схема.
- (a) За монтаж на стълб: Прокарайте кабела през монтажния адаптер, Разхлабете винта на адаптера, след което ги затегнете заедно на стълба посредством шестограм M8. Използвайте гаечния ключ, за да разхлабите винта на осветителното тяло, регулирайте ъгъла и ги затегнете.
- (b) За монтаж на стена: Прокарайте кабела през монтажния адаптер, захванете застената с помощта на 4 броя винтове M8. (НЕ Е ВКЛЮЧЕН). Използвайте гаечния ключ, за да разхлабите винта на осветителното тяло, регулирайте ъгъла и ги затегнете.
- Включете електрозахранването и тествайте.

[IT] INTRODUZIONE E GARANZIA

Grazie per aver scelto e acquistato il prodotto della V-TAC. La V-TAC Le servirà nel miglior modo possibile. Si prega di leggere attentamente queste istruzioni prima di iniziare l'installazione e di conservare questo manuale a portata di mano per riferimenti futuri. In caso di qualunque altra domanda si prega di contattare il nostro rivenditore o il distributore locale da chi è stato acquistato il prodotto. Loro sono addestrati e pronti a servirlo nel miglior modo possibile. La garanzia è valida per 5 anni dalla data d'acquisto. La garanzia non si applica ai danni provocati dall'installazione errata o dall'usura anomala. L'azienda non fornisce alcuna garanzia per danni a qualsiasi superficie a causa della rimozione e dell'installazione errata del prodotto. I prodotti sono adatti per 10-12 ore di funzionamento quotidiano. L'utilizzo del prodotto per 24 ore al giorno annulla la garanzia. La garanzia di questo prodotto è valida soltanto per difetti di fabbricazione.

! ATTENZIONE

- Spegnerе l'elettricità prima di iniziare!
- La sorgente luminosa di questo apparecchio di illuminazione non è sostituibile, quando la sorgente luminosa raggiunge la fine della sua vita utile l'intero apparecchio di illuminazione deve essere sostituito.
- Se il cavo flessibile esterno o il cavo di questo apparecchio di illuminazione è danneggiato, deve essere sostituito esclusivamente dal produttore o dal suo agente di servizio o da una persona qualificata simile al fine di evitare rischi.
- Durante l'installazione, deve essere garantita una messa a terra adeguata.
- Sostituire l'eventuale schermo protettivo rotto.



- Distanza minima dagli oggetti illuminati 1 m.



- Si prega di leggere tutte le istruzioni prima di installare l'unità.
- L'utente deve preparare tutti gli accessori e le parti di ricambio necessari (parti di ricambio non vengono fornite) inclusa la scatola di giunzione.
- L'illuminazione rialzata deve essere collegata alla superficie collegata a terra.
- Installare soltanto da un elettricista certificato.

Seguire scrupolosamente queste istruzioni per l'installazione, evitare il cavo di alimentazione durante l'installazione.

- Solo per uso esterno

INSTALLAZIONE E SCHEMA ELETTRICO

- Disattivare l'alimentazione prima di iniziare l'installazione.
- Collegare i fili di alimentazione all'apparecchio come indicato nello schema elettrico.
- (a) Per il palo: Far passare il cavo attraverso l'adattatore di montaggio, Allentare la vite dell'adattatore e poi serrarla sul palo con una chiave a brugola M8. Utilizzare la chiave per allentare la vite sull'apparecchio e regolare l'angolo e serrarla.
- (b) Per il montaggio a parete: Far passare il cavo attraverso l'adattatore di montaggio, fissare alla parete con n. 4 viti M8 (NON INCLUDE). Utilizzare la chiave per allentare la vite sull'apparecchio e regolare l'angolo e serrarla.
- Attivare l'alimentazione per testare.

[HU] BEVEZETÉS ÉS GARANCIA

Köszönjük, hogy választotta és megvásárolta a V-TAC terméket. V-TAC nyújtja Önnek a legjobb szolgáltatást. Kérjük, a szerelés előtt figyelmesen olvassa el ezeket az utasításokat és ővja ezt a kézikönyvet későbbi használatra. Ha további kérdései vannak, kérjük, forduljon forgalmazójához vagy helyi eladójához, akitől megvásárolta a terméket. Ők képzetek és készek a legjobb szolgálatra. A jótállás a vásárlás napjától számítva 5 évig érvényes. A garancia nem vonatkozik a helytelen szerelés vagy az abnormalis kopás okozta károkra. A cég nem vállal semmilyen garanciát a termék helytelen eltávolításáért és szereléséért. A termékek 10-12 órás napi üzemeltetésre alkalmasak. A termék napi 24 órás felhasználása érvényteleníti a garanciát. Ez a termék garanciája csak a gyártási hibákra vonatkozik.

FIGYELMEZTETÉS:

- Kérjük, a szerelés megkezdése előtt kapcsolja ki az áramellátást és olvassa el ezt az útmutatót.
- Ennek a lámpatestnek a fényforrása nem cserélhető ki, amikor a fényforrás eléri az élettartamát, az egész lámpatestet ki kell cserélni.
- Ha ennek a lámpatestnek a külső hajlékony kábele vagy zsinórja megsérül, a veszély elkerülése érdekében kizárólag a gyártó, szervizképviselője vagy hasonló képesítéssel rendelkező személy cserélheti ki.
- A szerelés során biztosítani kell a megfelelő földelést.
- Cserélje ki a repedt védőpajzsot



- Minimális távolság a megvilágított tárgytól 1m.



- Olvassa el az összes utasítást a készülék szerelése előtt.
 - A felhasználónak elő kell készítenie a szükséges tartozékokat és pótalkatrészeket (nem szállított), beleértve a csatlakozódobozt is.
 - Az emelt világítást a földeléshez kell csatlakoztatni.
 - Csak szakképzett villanyszerelő szerelje fel.
- Szorosan kövesse a szerelési utasításokat, kerülje a tápkábel intenzitását a szerelés alatt.
- Csak kültéri használatra

TELEPÍTÉSI ÉS BEKÖTÉSI RAJZ

- A telepítés megkezdése előtt kapcsolja ki az áramot.
- Csatlakoztassa a tápvezetékeket a lámpatesthez a kapcsolási rajz szerint.
- a) Oszlop esetén: Vezesse át a kábelt a rögzítő adapteren, Lazítsa meg az adapter csavarját, majd húzza meg azokat az oszlopon egy M8 imbuszkulccsal. A csavarkulccsal lazítsa meg a lámpatesten lévő csavart, állítsa be a szöget és húzza meg.
- b) Fal esetén: Vezesse át a kábelt a rögzítő adapteren, rögzítse a csavarokat a falhoz 4 db M8 csavarral (NEM TARTOZÉK) A csavarkulccsal lazítsa meg a lámpatesten lévő csavart, állítsa be a szöget és húzza meg.
- Kapcsolja be és tesztelje

[ES] INTRODUCCIÓN Y GARANTÍA

Le agradecemos que ha elegido y adquirido la V-TAC. V-TAC le servirá del mejor modo posible. Pedimos que antes de comenzar la instalación lea atentamente las presentes instrucciones y las guarde en un lugar adecuado para consultas próximas. En caso de dudas o preguntas, póngase, por favor, en contacto con el representante o suministrador más cercano de quien ha comprado el producto. El será debidamente instruido y dispuesto para atenderle de la mejor manera posible. La garantía tendrá una duración de 5 años, contados a partir de la fecha de la compra. La garantía no será aplicable a daños ocasionados por instalación incorrecta o gasto inhabitual. La empresa no otorgará garantía para daños de superficies de cualquier tipo generados por su eliminación e instalación incorrectas. Los productos tendrán explotación adecuada durante unas 10-12 horas diarias. La explotación de 24 horas diarias llevará a la anulación de la garantía. La garantía cubrirá solo defectos de producción de fábrica.

! IMPORTANTE!

- Apague la alimentación y lea estas instrucciones antes de empezar la instalación.
- La fuente de luz de esta iluminación no es intercambiable; Cuando llega al final de su vida útil, se debe reemplazar toda la iluminación.
- Si el cable flexible externo o el cordón de esta luminaria está dañado, deberá ser reemplazado exclusivamente por el fabricante o su agente de servicio o una persona calificada similar para evitar un peligro.
- Se debe garantizar una conexión a tierra adecuada durante la instalación.
- Reemplace los protectores grietados, si los hay.



• Distancia mínima de objetos iluminados 1 m.



- Lea todas las instrucciones antes de instalar la unidad.
- El usuario debe preparar todos los accesorios y piezas de repuesto necesarias (las piezas de repuesto no están provistas), inclusive la caja de conexiones.
- La iluminación posicionada en lo alto debe estar conectada a la superficie puesta a tierra.
- Instalar solo por un electricista certificado

Siga estrictamente estas instrucciones de instalación y evite la intensidad de la alimentación eléctrica durante la instalación.

- Sólo para uso exterior

INSTALACIÓN Y DIAGRAMA DE CABLEADO

1. Antes de empezar la instalación, desconecte la fuente de alimentación.
2. Conecte los cables de alimentación a la luminaria como se muestra en el diagrama de cableado.
3. (a) Para instalación en poste: Pase el cable a través del adaptador de instalación, Afloje los tornillos del adaptador y luego apriételos en el poste con una llave allen M8. Use la llave para aflojar el tornillo de la luminaria y ajuste el ángulo y apriételos.
- (b) Para instalación en pared: Pase el cable a través del adaptador de instalación, fije a la pared con 4 tornillos M8. (NO INCLUIDO). Use la llave para aflojar el tornillo de la luminaria y ajuste el ángulo y apriételos.
4. Conecte la alimentación y pruebe.

[FR] INTRODUCTION & GARANTIE

Merci d'avoir choisi et acheté un produit à V-TAC. V-TAC vous offrira le meilleur. Veuillez lire attentivement ces instructions avant de commencer l'installation et conservez ce manuel à portée de main pour référence ultérieure. Si vous avez d'autres questions, veuillez contacter notre distributeur ou le fournisseur local auprès duquel vous avez acheté le produit. Ils sont formés et prêts à vous servir au mieux. La garantie est valable pour une période de 5 ans à compter de la date d'achat. La garantie ne s'applique pas à des dommages causés par une installation incorrecte ou une usure anormale. La société ne donne aucune garantie pour des dommages causés à une surface en raison d'un enlèvement et d'une installation incorrects du produit. Les produits sont convenables pour une exploitation quotidienne de 10-12 heures. L'utilisation du produit pendant 24 heures par jour annule la garantie. Ce produit est couvert par une garantie pour des défauts de fabrication seulement.

! AVERTISSEMENT

- Veuillez mettre hors tension et lire ces instructions avant de commencer l'installation.
- La source lumineuse de ce luminaire n'est pas remplaçable, lorsque la source lumineuse atteint sa fin de vie, le luminaire entier doit être remplacé.
- Si le câble ou le cordon flexible externe de ce luminaire est endommagé, il doit être remplacé exclusivement par le fabricant ou son agent de service ou une personne qualifiée similaire afin d'éviter un danger.
- Une mise à terre appropriée doit être assurée au cours de l'installation.
- Remplacez toute plaque de protection fissurée.



• Distance minimale des objets éclairés 1m.



- Veuillez lire toutes les consignes qui suivent avant d'installer l'unité.
- L'utilisateur devra préparer tous les accessoires et pièces de rechange (non fournis), y compris la boîte à bornes.
- L'éclairage surélevé doit être mis à terre.
- Installation ne doit être effectuée que par un électricien certifié.

Suivre strictement ces instructions d'installation, éviter l'intensité du câble d'alimentation au cours de l'installation.

- Pour usage extérieur uniquement

SCHEMA DE MONTAGE ET DE CÂBLAGE

1. Avant de commencer le montage, débrancher l'alimentation électrique.
2. Relier les fils d'alimentation au luminaire comme indiqué sur le schéma électrique.
3. (a) Montage sur un poteau : Faire passer le câble à travers l'adaptateur de montage, Desserrer la vis de l'adaptateur en ensuite, les resserrer ensemble au poteau par une clé Allen M8. Utilisez la clé pour desserrer la vis du luminaire et ajustez l'angle et serrez-les.
- (b) Montage sur un mur : Faire passer le câble à travers l'adaptateur de montage et fixer au mur grâce à l'aide de 4 vis M8. (PAS INCLUS). Utilisez la clé pour desserrer la vis du luminaire et ajustez l'angle et serrez-les.
4. Brancher l'alimentation électrique et procéder à l'essai.

[HR] UVOD I JAMSTVO

Hvala vam, što ste odabrali i kupili tvrtke Vi-Tek (V-TAC). Vi-Tek (V-TAC) će vam poslužiti na najbolji mogući način. Molimo, pažljivo pročitajte ove upute prije instalacije i spremite upute za buduću uporabu. Ako imate dodatnih pitanja, molimo obratite se našem prodavaču ili lokalnom trgovcu gdje ste kupili ovaj proizvod. Oni su osposobljeni i spremni vam pomognu na najbolji način. Jamstvo za ovaj proizvod vrijedi za razdoblje od 5 godine, računajući od dana kupnje. Jamstvo se ne odnosi na štetu, nastalu nepravilnom ugradnjom ili neuobičajenim habanjem. Tvrtka ne jamči za štete koje nastanu po bilo kojoj površini proizvoda, zbog nepravilne demontaže odnosno i ugradnje proizvoda. Ovi proizvodi su prikladni za 10-12 sati rada dnevno. Uporaba proizvod 24 sata dnevno čini ovo jamstvo nevažeće. Jamstvo za ovaj proizvod dano je samo za nedostatke koji su nastali samo tijekom njegove proizvodnje.

! UPOZORENJE

- Molimo pročitajte ove upute i isključite napajanje prije početka ugradnje.
- Svjetlosno tijelo ove svjetiljke nije zamjenjiv. Kada svjetlosno tijelo dođe do kraja života, treba zamijeniti cijelo svjetiljku.
- Ako su vanjski fleksibilni kabel ili kabel ovog svjetiljke oštećeni, proizvođač ili njegov serviser ili slična kvalificirana osoba zamijenit će ga isključivo kako bi se izbjegla opasnost.
- Tijekom ugradnje morate osigurati odgovarajuće uzemljenje.
- Zamijenite napuknute osigurače, ako ih ima.



• Minimalna udaljenost od osvijetljenih predmeta 1m.



- Molimo, prije ugradnje uređaja prvo pročitajte sve upute.
- Korisnik mora pripremiti cijelu prateću opremu i rezervne dijelove (rezervni dijelovi se ne isporučuju), uključujući i priključnu kutiju.
- Podignuta rasvjeta mora biti spojena na uzemljenu površinu.
- Ugradnja se može obaviti samo od strane ovlaštenog i stručnog električara.

Pažljivo slijedite ove upute za ugradnju, izbjegavajući da radite ako je napajajući kabel uključen.

- Samo za vanjsku upotrebu

UGRADNJA I ELEKTRIČNI DIJAGAM OŽIČENJA

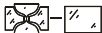
1. Prije početka montaže prvo isključite napajanje strujom .
2. Spojite kabele za napajanje na svjetiljku, kao što je prikazano na dijagramu ožičenja.
3. (a) Za montažu na stup: Prvo provucite vodič kroz adapter za montažu, Otpustite vijke adaptera, a zatim ih zategnite zajedno na stupu pomoću M8 šesterokuta. Pomoću ključa otpustite vijak na svjetiljci i podesite kut i zategnite ih.
- (b) Za zidnu montažu: Provucite vodič kroz adapter za montažu, pričvrstite na zid s 4 vijka M8. (NIJE UKLJUČENO). Pomoću ključa otpustite vijak na svjetiljci i podesite kut i zategnite ih.
4. Uključite napajanje i testirajte.

[PT] INTRODUÇÃO E GARANTIA

Agradecemos que escolheu e adquiriu o produto da V-TAC. A V-TAC irá servir-lhe da melhor maneira possível. Por favor, leia atentamente estas instruções antes da instalação e mantenha este manual para referência no futuro. Se tiver outras dúvidas, entre em contacto com o nosso revendedor ou comerciante local de quem adquiriu o produto. Eles são formados e estão prontos para lhe serem úteis da melhor maneira possível. A garantia é válida por um período de 5 anos a partir da data de compra. A garantia não se aplica a danos causados devido a uma instalação incorrecta ou desgaste invulgar. A empresa não dá nenhuma garantia por danos de qualquer superfície devido à inadequada remoção e instalação do produto. Os produtos são apropriados para exploração durante 10-12 horas por dia. A exploração do produto durante 24 horas leva à invalidação da garantia. Este produto tem uma garantia apenas para defeitos de fabricação.

! ADVERTÊNCIA

- DESLIGAR a alimentação antes de iniciar!
- A fonte de luz desta iluminação não é intercambiável; quando atingir o fim de sua vida útil, toda a luminária deve ser substituída.
- Se o cabo flexível externo ou cabo desta luminária estiver danificado, deve ser substituído exclusivamente pelo fabricante ou seu agente de serviço ou pessoa similarmente qualificada, a fim de evitar perigos.
- O aterramento adequado deve ser assegurado durante toda a instalação.
- Substitua os protetores rachados, se houver.



- Distância mínima de objetos iluminados 1m.



- Por favor, leia todas as instruções antes de instalar o dispositivo.
 - O usuário deverá preparar todos os acessórios e as peças de reposição necessários (as peças de reposição não são fornecidas), inclusive com a caixa de distribuição.
 - A iluminação elevada deve ser conectada à superfície ligada à terra.
 - Instalar apenas por um electricista autorizado.
- Siga estritamente estas instruções de instalação, evite a intensidade do cabo de alimentação durante a instalação.
- Apenas para utilização no exterior

INSTALAÇÃO E DIAGRAMA DE FIAÇÃO

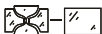
1. Antes de começar a instalação, desligue a fonte de alimentação.
2. Conecte os cabos de alimentação à luminária, conforme mostrado no diagrama de fiação.
3. (a) Para instalação em poste: Passe o cabo pelo adaptador de instalação, Afrouxe os parafusos do adaptador e, depois, aperte-os juntos no poste com uma chave allen M8. Use a chave para soltar o parafuso da luminária e ajuste o ângulo e aperte-os.
- (b) Para instalação em parede: Passe o cabo pelo adaptador de instalação, fixe à parede com 4 parafusos M8. (NÃO INCLuíDO). Use a chave para soltar o parafuso da luminária e ajuste o ângulo e aperte-os.
4. Ligue a alimentação e prove

[EL] ΕΙΣΑΓΩΓΗ - ΕΓΓΥΗΣΗ

Σας ευχαριστούμε για το ότι επιλέξατε και αγοράσατε το προϊόν της ΒΙ-TAK (V-TAC). Η ΒΙ-TAK (V-TAC) θα σας εξυπηρετήσει με τον καλύτερο δυνατό τρόπο. Παρακαλούμε να διαβάσετε προσεκτικά τις οδηγίες μας προτού τοποθετήσετε και διατηρήσετε τις οδηγίες για τη μετέπειτα ενημέρωσή σας. Αν έχετε άλλα ερωτήματα και απορίες, παρακαλούμε να έλθετε σε επαφή με τον προμηθευτή μας ή με τον εγχώριο έμπορο από τον οποίο αγοράσατε το προϊόν. Αυτοί εκπαιδεύτηκαν κατάλληλα και είναι πρόθυμοι να σας εξυπηρετήσουν με τον καλύτερο τρόπο. Η εγγύηση ισχύει για περίοδο 5 ετών από την ημερομηνία της αγοράς. Η εγγύηση δεν εφαρμόζεται σε περίπτωση που προκληθούν ζημιές εξαιτίας λάθους τοποθέτησης ή ασυνήθιστης φθοράς. Η εταιρεία δεν παρέχει εγγύηση για ζημιές σε οποιαδήποτε επιφάνεια εξαιτίας τις λάθος απομάκρυνσης ή τοποθέτησης του προϊόντος. Τα προϊόντα είναι κατάλληλα για χρήση 10-12 ωρών την ημέρα. Η χρήση του προϊόντος επί 24 ώρες έχει ως αποτέλεσμα την ακύρωση της εγγύησης. Η εγγύηση του προϊόντος αφορά μόνο τα ελαττώματα της παραγωγής.

! ΠΡΟΕΙΔΟΠΟΙΗΣΗ

- ΚΛΕΙΣΤΕ την ηλεκτροδότηση προτού αρχίσετε!
- Η φωτεινή πηγή αυτού του φωτιστικού δεν είναι εναλλάξιμη. Όταν φτάσει στο τέλος της διάρκειας ζωής του, πρέπει να αντικατασταθεί ολόκληρο το φωτιστικό σώμα.
- Εάν το εξωτερικό εύκαμπτο καλώδιο ή το καλώδιο αυτού του φωτιστικού έχει υποστεί ζημιά, θα αντικατασταθεί αποκλειστικά από τον κατασκευαστή ή τον αντιπρόσωπό του ή από παρόμοιο εξειδικευμένο άτομο, προκειμένου να αποφευχθεί ο κίνδυνος.
- Κατά την τοποθέτηση πρέπει να εξασφαλιστεί η δέουσα γείωση.
- Αντικαταστήστε τις ραγισμένες ασφάλειες, εάν υπάρχουν τέτοιες.



- Ελάχιστη απόσταση από φωτιζόμενα αντικείμενα 1m.



- Παρακαλώ διαβάστε όλες τις οδηγίες προτού τοποθετήσετε τη συσκευή.
 - Ο χρήστης πρέπει να προετοιμάσει όλα τα απαραίτητα αξεσουάρ και τα εξαρτήματα (τα εξαρτήματα δεν έχουν προμηθευτεί) συμπεριλαμβανομένου του πίνακα διανομής.
 - Ο ανασκομμένος φωτισμός πρέπει να συνδεθεί με τη γειωμένη επιφάνεια.
 - Η τοποθέτηση να γίνει μόνο από πιστοποιημένο ηλεκτρολόγο.
- Ακολουθήστε πιστά τις παρούσες οδηγίες τοποθέτησης, αποφύγετε την ένταση του καλωδίου τροφοδότησης κατά την διάρκεια της τοποθέτησης.
- Μόνο για εξωτερική χρήση

ΔΙΑΓΡΑΜΜΑ ΕΓΚΑΤΑΣΤΑΣΗΣ ΚΑΙ ΗΛΕΚΤΡΙΚΟ ΔΙΑΓΡΑΜΜΑ

1. Πριν ξεκινήσετε την εγκατάσταση, απενεργοποιήστε την παροχή ρεύματος.
2. Συνδέστε τα καλώδια ρεύματος στο φωτιστικό όπως φαίνεται στο ηλεκτρικό κύκλωμα.
3. (a) Για εγκατάσταση σε πυλώνα: Βάλτε το καλώδιο μέσω του προσαρμογέα τοποθέτησης, Χαλαρώστε τη βίδα του προσαρμογέα, στη συνέχεια σφίξτε τα μαζί στον πυλώνα μέσω εξαγώνου M8. Χρησιμοποιήστε το κλειδί για να χαλαρώσετε τη βίδα στο φωτιστικό και ρυθμίστε τη γωνία και σφίξτε τα.
- (β) Για εγκατάσταση σε τοίχο: Σπρώξτε το καλώδιο μέσω του προσαρμογέα τοποθέτησης, στερεώστε στον τοίχο με 4 τεμάχια βιδών M8. (ΔΕΝ ΠΕΡΙΛΑΜΒΑΝΟΝΤΑΙ). Χρησιμοποιήστε το κλειδί για να χαλαρώσετε τη βίδα στο φωτιστικό και ρυθμίστε τη γωνία και σφίξτε τα.
4. Ενεργοποιήστε την παροχή ρεύματος και δοκιμάστε.

[PL] WSTĘP I GWARANCJAD

Dziękujemy za wybór i zakup produktu V-TAC. V-TAC będzie Ci służył najlepiej. Proszę przeczytać te instrukcje uważnie przed przystąpieniem do zainstalowania i zachować ją do użytku w przyszłości. Jeśli masz jakieś pytania, proszę skontaktować się z naszym Przedstawicielem lub z dystrybutorem, od którego kupiłeś produkt. Oni są przeszkoleni i gotowi udzielić Ci pomocy. Gwarancja ważna jest 5 lata od zakupu. Gwarancja nie obejmuje uszkodzeń wynikających z niewłaściwego zainstalowania lub nadzwyczajnego zużycia. Spółka nie ponosi odpowiedzialności za ewentualne szkody spowodowane na powierzchniach podczas instalacji lub deinstalacji. Łączny czas świecenia opraw w ciągu doby nie może przekroczyć 10-12 godzin, 24-godzinna eksploatacja produktu prowadzi do unieważnienia gwarancji. Gwarancja obejmuje jedynie wady powstałe z przyczyn tkwiących w produkcji.

! OSTRZEŻENIE

- WYŁĄCZYĆ zasilanie przed przystąpieniem do instalacji!
- Źródło światła oprawy oświetleniowej nie jest wymienne; po osiągnięciu końca jego okresu użytkowania należy wymienić całą oprawę świetlniową.
- W przypadku uszkodzenia zewnętrznego przewodu elastycznego lub przewodu tej oprawy, w celu uniknięcia niebezpieczeństwa, może on zostać wymieniony wyłącznie przez producenta lub jego przedstawiciela serwisowego lub podobnie wykwalifikowaną osobę.
- Instalacja powinna być wykonywana wyłącznie przez elektrotechnika posiadającego certyfikat.dado!
- Należy wymienić pęknięte bezpieczniki w razie zaistnienia takich.



- Minimalna odległość od oświetlanych obiektów stanowi 1m.



- Przed zainstalowaniem urządzenia przeczytaj wszystkie poniższe instrukcje.
 - Użytkownik powinien przygotować wszystkie niezbędne akcesoria i części zamienne (części zamienne nie są dostarczane), w tym skrzynkę przyłączeniową.
 - Podniesione oświetlenie musi być podłączone do uziemienia.
 - Instalacja musi być wykonywana tylko przez uprawnionego elektryka.
- Ściśle przestrzegaj niniejszych instrukcji instalacji, unikaj natężenia kabla zasilającego podczas instalacji.
- Tylko do użytku na zewnątrz

SCHEMAT INSTALACJI I MONTAŻOWY

1. Wyłącz zasilanie urządzenia przed rozpoczęciem montażu.
2. Podłącz przewody zasilające do oprawy oświetleniowej, jak pokazano na schemacie elektrycznym.
3. (a) W przypadku montażu na słupie: Poprowadź kabel przez adapter montażowy, Połóż śruby adaptera, następnie dokręć je wszystkie na słupie za pomocą klucza imbusowego M8. Za pomocą klucza połóż śrubę na oprawie, wyreguluj kąt i dokręć je.
- (b) W przypadku montażu na ścianie: Poprowadź kabel przez adapter montażowy, przymocuj do ściany za pomocą 4 śrub M8. (BRAK W ZESTAWIE). Za pomocą klucza połóż śrubę na oprawie, wyreguluj kąt i dokręć je.
4. Włącz zasilanie i przetestuj urządzenie.

[RO] INTRODUCERE, GARANȚIA

Vă mulțumim că ați ales și v-ați cumpărat acest produs de V-TAC. V-TAC vă va fi de un mare folos, utilizându-l în modul cel mai potrivit posibil. Vă rugăm să citiți aceste instrucțiuni cu atenție, înainte să începeți instalarea, și păstrați-le pentru că s-ar putea să fie necesar să le recitiți. Dacă aveți și alte întrebări, luați legătură cu dealer-ul nostru sau cu comerciantul de la care v-ați achiziționat produsul. Aceștia sunt bine instruiți și întotdeauna sunt disponibili să vă servească în modul cel mai bun posibil. Garanția este valabilă pe un termen de 5 ani din data achiziționării produsului. Garanția însă nu se aplică cu privire la daunele cauzate de instalare incorectă sau care rezultă din uzură anormală de utilizare. Societatea nu acordă garanție pentru daune produse pe suprafețe, indiferent de tipul acestora, care se datorează îndepărtării sau montării incorecte a produsului. Aceste produse sunt potrivite pentru exploatare continuă timp de 10-12 ore pe zi. Exploatarea produsului timp de 24 de ore fără întrerupere, poate duce la pierderea garanției. Pentru acest produs, garanția se acordă numai pentru defecte de fabricație.

! AVERTIZARE

- DECONECTAȚI alimentarea cu energie electrică înainte să începeți instalarea!
- Sursa de lumină a acestui corp de iluminat nu poate fi înlocuit; când ajunge la sfârșitul duratei de funcționare, întregul corp de iluminat trebuie înlocuit.
- Dacă cablul sau cablul flexibil extern al acestui corp de iluminat este deteriorat, acesta trebuie înlocuit exclusiv de către producător sau agentul său de service sau de o persoană similară calificată pentru a evita un pericol.
- În timpul instalării, trebuie asigurată o bună legare la pământ.
- Schimbați-i pe protectorii crăpați, dacă este cazul.



- Distanța minimă de la obiecte de iluminat – 1m.



- Vă rugăm să citiți toate instrucțiunile înainte să instalați dispozitivul.
- Utilizatorul trebuie să pregătească toate accesoriile și piesele necesare (piese de schimb nu sunt furnizate), inclusiv cutia de joncțiune.
- Corpul de iluminat suspendat trebuie conectat la linia împământată.
- A se instala numai de către un electrician autorizat.

Respectați cu strictețe aceste instrucțiuni de instalare, evitați intensitatea cablului de alimentare în timpul instalării.

- Numai pentru utilizare în exterior

SCHEMA ELECTRICĂ ȘI DE MONTAJ

1. Înainte să începeți montarea, deconectați alimentarea cu energie electrică.
2. Conectați firele de alimentare la corpul de iluminat, conform celor arătate în schema electrică.
3. (a) Privind montarea pe stâlp: Introduceți cablul prin adaptorul de montaj
Slăbiți șurubul adaptorului, strângeți-le apoi împreună pe stâlp, cu ajutorul unei chei hexagonale M8. Folosiți cheia pentru a slăbi șurubul de pe corpul de iluminat și reglați unghiul și strângeți-le.
(b) Privind montarea pe perete: Introduceți cablul prin adaptorul de montaj, prindeți-l de perete cu ajutorul unui număr de 4 buc. șuruburi M8. (NU ESTE CONECTAT). Folosiți cheia pentru a slăbi șurubul de pe corpul de iluminat și reglați unghiul și strângeți-le.
4. Conectați alimentarea și testați.

[CZ] ÚVOD A ZÁRUKA

Děkujeme, že jste si vybrali a koupili výrobek firmy V-TEK (V-TAC). V-TEK (V-TAC) vám nabízí ty nejlepší výrobky. Před zahájením instalace si prosím pečlivě přečtěte tyto pokyny a uschovejte si tento návod pro budoucí použití. Pokud máte další dotazy, obraťte se na našeho prodejce nebo místního obchodního zástupce, od kterého jste výrobek zakoupili. Oni jsou vyškoleni a jsou vám k dispozici pro všechny vaše potřeby. Záruka je platná po dobu 5 let od data zakoupení. Záruka se nevztahuje na škody způsobené nesprávnou instalací nebo atypickým opotřebením. Společnost neposkytuje záruku na poškození na jakémkoli povrchu kvůli neodbornému odstranění a instalaci výrobku. Výrobky jsou vhodné pro 10-12 hodin každodenní využívání. Používání výrobku během 24 hodin denně ruší platnost záruky. Výrobek má záruku pouze pro výrobní vady.

! VAROVÁNÍ

- VYPNĚTE elektřinu, než začnete!
- Světelný zdroj tohoto svítidla nelze vyměnit, jakmile světelný zdroj dosáhne svého konce životnosti, mělo by se vyměnit celé svítidlo.
- Pokud je externí flexibilní kabel nebo kabel tohoto svítidla poškozen, musí být vyměněn výhradně výrobcem nebo jeho servisním zástupcem nebo podobnou kvalifikovanou osobou, aby se předešlo riziku.
- Po celou dobu instalace musí být zajištěno řádné uzemnění.
- Vyměňte veškerý prasklý ochranný štít.



- Minimální vzdálenost od osvětlených objektů 1 m.



- Prosím, přečtěte si všechny pokyny před instalací zařízení.
- Uživatel by si měl připravit předem veškeré příslušenství a vše náhradní díly (náhradní díly nejsou součástí dodávky), včetně rozbočovací krabice.
- Osvětlení nainstalované ve výšce, musí být připojeno k uzemněnému povrchu.
- Instalaci smí provádět pouze kvalifikovaný elektrikář.

Dodržujte přísně tyto pokyny na instalaci a během instalace se vyvarujte živého napájecího kabelu.

- Pouze pro venkovní použití

INSTALACE A SCHÉMA ZAPOJENÍ

1. Před zahájením instalace vypněte napájení.
2. Připojte napájecí vodiče ke svítidlu podle schématu zapojení.
3. (a) Pro tyč: Protáhněte kabel montážním adaptérem, utáhněte šrouby na tyči imbusovým klíčem M8. Pomocí klíče povolte šroub na svítidle a nastavte úhel a utáhněte je
(b) Na stěnu: Protáhněte kabel montážním adaptérem, Upevněte šrouby ke stěně pomocí 4 ks šroubů M8 (NENÍ V CENĚ). Pomocí klíče povolte šroub na svítidle a nastavte úhel a utáhněte je.
4. Zapněte napájení pro Test

V-TAC UK LTD. IN CASE OF ANY QUERY/ISSUE WITH THE PRODUCT PLEASE REACH OUT TO US AT
SUPPORT@VTACEXPORTS.COM V-TAC, 5A TUNGSTEN PARK, DOWNS ROAD, WITNEY, OXFORDSHIRE, OX29 OAX

VTAC EUROPE LTD. IN CASE OF ANY QUERY/ISSUE WITH THE PRODUCT, PLEASE REACH OUT TO US AT:
SUPPORT@V-TAC.EU FOR MORE PRODUCTS RANGE, INQUIRY PLEASE CONTACT OUR DISTRIBUTOR OR NEAREST DEALERS. V-TAC EUROPE LTD. BULGARIA, PLOVDIV 4000, BUL.L.KARAVELOW 9B