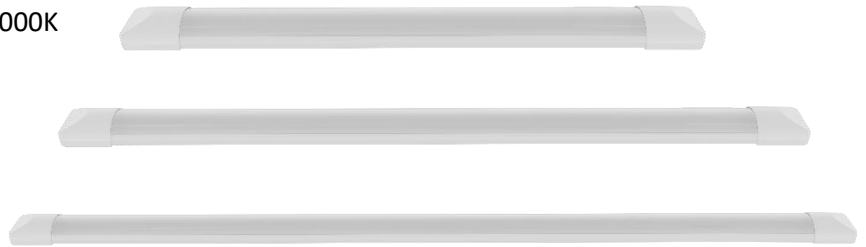


ANLEITUNG LUXULA LX300290, LX300292

Die Unterbauleuchte von LUXULA ist die perfekte Wahl für alle, die eine robuste und zuverlässige Beleuchtung im Innenbereich benötigen. Dank der einstellbaren Lichtfarbe (3 CCT) kann das Licht individuell an die Umgebung angepasst werden: von warmweißem Wohlfühllicht bis zu neutralweißem Arbeitslicht. Die integrierte Anschlussklemme ermöglicht eine besonders einfache und schnelle Installation, ohne zusätzlichen Verkabelungsaufwand.

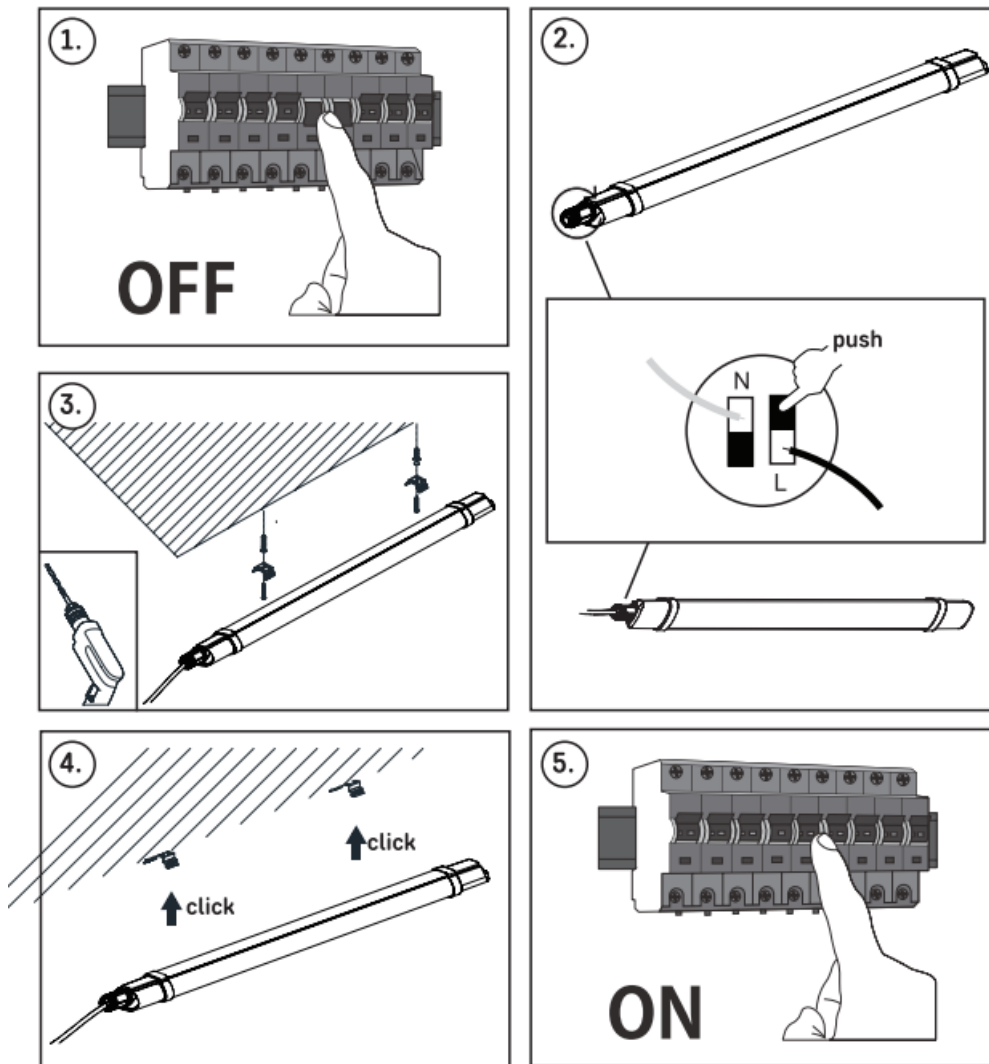
Eigenschaften:

- Farbe: Weiß
- Farbtemperatur: 3 CCT - 6500K-4000K-3000K
- Lebensdauer: 25.000 h
- Farbwiedergabe: Ra>80
- Material: Kunststoff
- Netzfrequenz: 50/60 Hz
- Eingangsspannung: 175-250 V AC
- Schutzklasse: II
- Temperaturbereich: -20° C bis +40° C



MODEL	FARBE	DIMMBAR	LICHTFARBE	MASSE
LX300290	Weiß	Nein	3000 K, 4000 K, 6500 K	600 x 62 x 26 mm
LX300291	Weiß	Nein	3000 K, 4000 K, 6500 K	1200 x 62 x 26 mm
LX300292	Weiß	Nein	3000 K, 4000 K, 6500 K	1500 x 62 x 26 mm

Installation und Anschluss



1. Schalten Sie vor Beginn der Installation die Stromversorgung ab, um jegliche Gefahr eines Stromschlags zu vermeiden.
2. Schließen Sie das Stromkabel (L/N) an den Anschlussblock der Leuchte an.
Achten Sie dabei auf die richtige Zuordnung:
L (braun) = Phase
N (blau) = Neutraleiter
Drücken Sie die Leitungen fest in die dafür vorgesehenen Anschlüsse
3. Markieren Sie die gewünschte Montageposition. Befestigen Sie die Halterungen mit geeigneten Schrauben und Dübeln.
4. Drücken Sie die Leuchte vorsichtig in die montierten Halterungen, bis sie hörbar einrastet. Stellen Sie sicher, dass die Leuchte fest und sicher sitzt.
5. Nach Abschluss aller Arbeiten schalten Sie die Stromversorgung wieder ein. Die Leuchte ist nun betriebsbereit.

Sicherheitshinweise und wichtige Informationen:

1. Die Beachtung der Nutzungsbedingungen in dieser Anleitung sowie der Warnhinweise auf dem Gerät sind zwingend erforderlich. Eine Missachtung kann zu Unfällen sowie Sach- und Personenschäden führen. Bei Schäden, die durch Nichtbeachtung dieser Bedienungsanleitung verursacht werden, erlischt der Garantieanspruch. Für daraus resultierende Folgeschäden übernimmt der Hersteller keine Haftung. Dies gilt ebenfalls für:
 - Nicht bestimmungsgemäße Verwendung und unsachgemäße Installation Unsachgemäße
 - Inbetriebnahme oder Bedienung
 - Betreiben bei nicht ordnungsgemäß angebrachten oder defekten und somit funktionsunfähigen Sicherheits- und Schutzeinrichtungen.
 - Verwendung nicht zugelassener Ersatzteile;
 - Nicht genehmigte bauliche Veränderungen;
 - Unzureichende Überwachung der Komponenten, die einem Verschleiß unterliegen; Nicht
 - rechtzeitig oder unsachgemäß durchgeführte Reparatur und Wartung.
 - Das Entfernen des Typenschildes vom Gerät
2. Bitte bewahren Sie diese Bedienungsanleitung für den weiteren Gebrauch auf. Die neueste Version finden Sie online unter www.enovatek.de als PDF zum Download.
3. Das Gerät darf nicht im geöffneten Zustand betrieben werden.
4. Bei Funktionsunfähigkeit, Störungen, Defekten, mechanischen Beschädigungen sowie nicht durch diese Bedienungsanleitung erklärten Funktionsproblemen, nehmen Sie das Gerät bitte sofort außer Betrieb und wenden sich an unseren Service. Dieser wird Sie beraten und ggf. weitere Schritte wie eine Reparatur veranlassen.
5. Das Öffnen des Geräts sowie das Durchführen von Reparatur- und Wartungsarbeiten darf ausschließlich durch qualifizierte Service-Techniker erfolgen.
6. Nehmen Sie keinesfalls bauliche und / oder technische Veränderungen am Gerät vor.
7. Setzen Sie das Gerät nicht in feuchten, entflammaren oder explosionsgefährdeten Umgebungen ein.
8. Reinigen Sie das Gerät regelmäßig mit einem trockenen Leinentuch.
9. Alle geltenden Unfallverhütungsvorschriften sind zwingend zu beachten, sofern das Gerät im betrieblichen Kontext zur Anwendung kommt.

Haftungsausschluss / Disclaimer

Bei Schäden, die durch Nichtbeachtung der Montageanleitung verursacht werden, erlischt jeglicher Gewährleistungsanspruch. Bei Nichtbeachtung der Hinweise und unsachgemäße Bedienung wird für Folge-, Sach- und Personenschäden keine Haftung übernommen.

Hinweise zur Entsorgung

Das Gerät ist nicht im Hausmüll zu entsorgen!

Dieses Gerät entspricht der EU-Richtlinie über Elektronik- und Elektro-Altgeräte (Altgeräteverordnung) und darf daher nicht im Hausmüll entsorgt werden.

Entsorgen Sie das Gerät über Ihre kommunale Sammelstelle für Elektronik-Altgeräte!

Hersteller:

ENOVATEK GmbH
Sillensteder Str. 213
26441 Jever
Gerichtsstand: Amtsgericht Oldenburg HRB
211385 WEEE-Reg.-Nr.: DE75996989
Telefon: 04461 / 7464233
Email: info@enovatek.de

