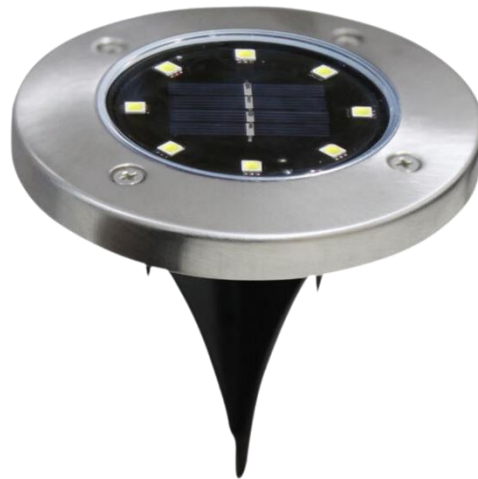


## Anleitung LUXULA LED Solar-Bodenleuchte LXSO700120

Tauchen Sie ein in die Welt von LUXULA und lassen Sie Ihre Außenbereiche mit dieser eleganten LED Solar Bodenleuchte erstrahlen. Genießen Sie stimmungsvolles Licht, kombiniert mit umweltfreundlicher Technologie und langlebiger Qualität.

### Eigenschaften:

- Lichtstrom: 5 lm
- Farbtemperatur: 4000 K
- Abstrahlwinkel: 110°
- Material: ABS, Stahl
- Maße:  $\varnothing 115 \times 135$  mm
- Batterie: 1.2V 200 mAh
- Farbe: Schwarz/Chrom
- Solarpanel: 2V/0.2 W
- Ladezeit: Bis zu 6 h
- Leuchtdauer: Bis zu 6 h
- Schutzklasse: IP44



### Wichtige Informationen:

1. Das Solarlicht leuchtet tagsüber oder im hellen Bereich nicht auf.
2. Bei starker Sonneneinstrahlung kann das Solarpanel schneller aufgeladen werden. Die Ladezeit hängt von der Intensität der Sonne ab.
3. Die Leuchtdauer hängt von der Energieeinsparung am Tag ab.

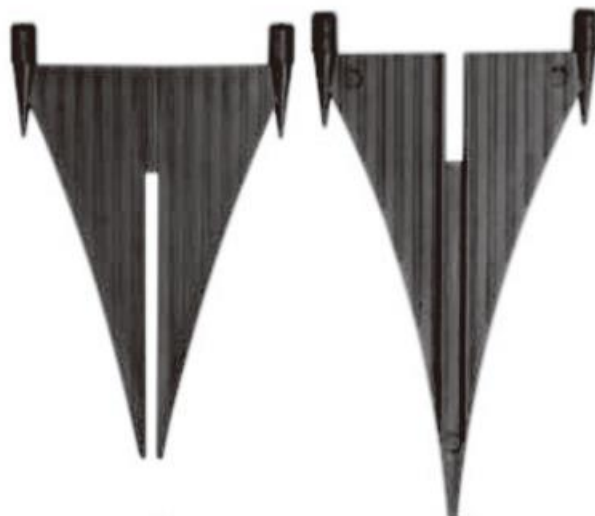
### Haftungsausschluss / Disclaimer

Bei Schäden, die durch Nichtbeachtung der Montageanleitung verursacht werden, erlischt jeglicher Gewährleistungsanspruch. Bei Nichtbeachtung der Hinweise und unsachgemäße Bedienung wird für Folge-, Sach- und Personenschäden keine Haftung übernommen.

Installation und Anschluss:



①



②

③



①



②



③

## Sicherheitshinweise:

1. Sollte die Leuchte nicht funktionieren, oder während des Betriebs ausfallen, kontaktieren Sie eine Elektrofachkraft oder den Hersteller. Nehmen Sie jedoch keine eigenständige Überprüfung, Fehlersuche oder Reparatur vor!
2. Die Oberfläche des Solarmoduls muss sauber gehalten werden, um das Sonnenlicht effektiv zu speichern.
3. Der eingebaute Akku wäre leer, wenn mehrere Tage lang kein gutes Sonnenlicht vorhanden wäre. Daher kann es sein, dass das Licht nachts nicht leuchtet. Es wird mit Strom versorgt, wenn sonnige Tagen kommen, und leuchtet nach drei Tagen Ladezeit auf.
4. Bei Temperaturen unter dem Gefrierpunkt oder an bewölkten, regnerischen oder verschneiten Tagen ist der Akku möglicherweise nicht vollständig aufgeladen.

## Hinweise zur Entsorgung

Das Gerät ist nicht im Hausmüll zu entsorgen!

Dieses Gerät entspricht der EU-Richtlinie über Elektronik- und Elektro-Altgeräte (Altgeräteverordnung) und darf daher nicht im Hausmüll entsorgt werden.

Entsorgen Sie das Gerät über Ihre kommunale Sammelstelle für Elektronik-Altgeräte!

## Hersteller:

ENOVATEK GmbH  
Am Hillernsen Hamm 2  
26441 Jever  
Gerichtsstand: Amtsgericht Oldenburg HRB 211385  
WEEE-Reg.-Nr.: DE75996989  
Telefon: 04461 / 7464233  
Email: info@enovatek.de

