

Anleitung ENOVALITE LED Panel ELED600112

LED-Einbaupanel CCT, 62x62x0,9 cm

LED-Einbaupanel, ideal für den Einsatz in Rasterdecken / Odenwaldecken geeignet mit einem Maß von 62x62 cm. Das LED-Panel erzeugt einen hohen Lichtstrom bei geringer Leistungsaufnahme und sorgt durch den weiten Abstrahlwinkel für eine gleichmäßige Beleuchtung.

Mithilfe der mitgelieferte Fernbedienung lässt sich die Farbtemperatur bequem zwischen warm-, neutral- und klatweiß wechseln.

Eigenschaften:

- Maße: 620 x 620 x 9 mm
- Lichtfarbe: CCT, 3000 K, 4000 K, 6000 K
- Fernbedienung: Ja
- Farbwiedergabeindex: Ra>80
- Lebensdauer: 25.000 h
- Blendeeigenschaft: UGR<22
- Leistung: 36 W
- Lichtstrom: 3600 lm
- Abstrahlwinkel: 120 Grad
- PF: 0.9
- Eingangsspannung: 220 - 240 V AC



Installation und Anschluss

Die Installation und der Anschluss darf ausschließlich durch eine Elektrofachkraft erfolgen.

Schalten Sie die Netzleitungen vor der Installation und dem Anschluss spannungsfrei und überprüfen dies mit einem zulässigen Messgerät.

Überprüfen Sie das Panel vor Inbetriebnahme auf Transportschäden. Bei offensichtlichen Schäden nehmen Sie das Panel nicht in Betrieb.

Das Netzgerät des LED Panels kann an einem 230 V Hausstromnetz betrieben werden.

Entfernen Sie die Deckenplatte der Rasterdecke an der Stelle, an der Sie das LED Panel einsetzen wollen.

Verbinden Sie das Netzteil mit dem Außenleiter/Phase (L) und dem Neutralleiter (N) Ihrer Stromleitung. Sofern vorhanden, sollte der Schutzleiter angeschlossen werden.

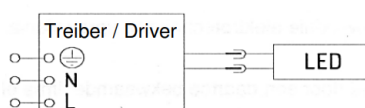
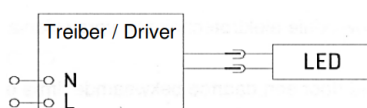
Verwenden Sie stets zugelassene Klemmen.

ACHTUNG: Verbinden Sie den Schutzleiter (Grün-gelbes Kabel) auf keinen Fall mit dem Außen- und Neutralleiter (L/N)!

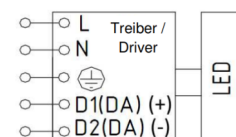
Platzieren Sie den Treiber auf oder neben dem Panel in die Zwischendecke, sodass es stets vor Feuchtigkeit und Beschädigungen geschützt ist.

Legen Sie das Panel in die Rasterdecke ein. Das Panel und der Treiber dürfen rückseitig nicht abgedeckt sein.

Ohne Dimmfunktion



Mit Dimmfunktion



Inbetriebnahme

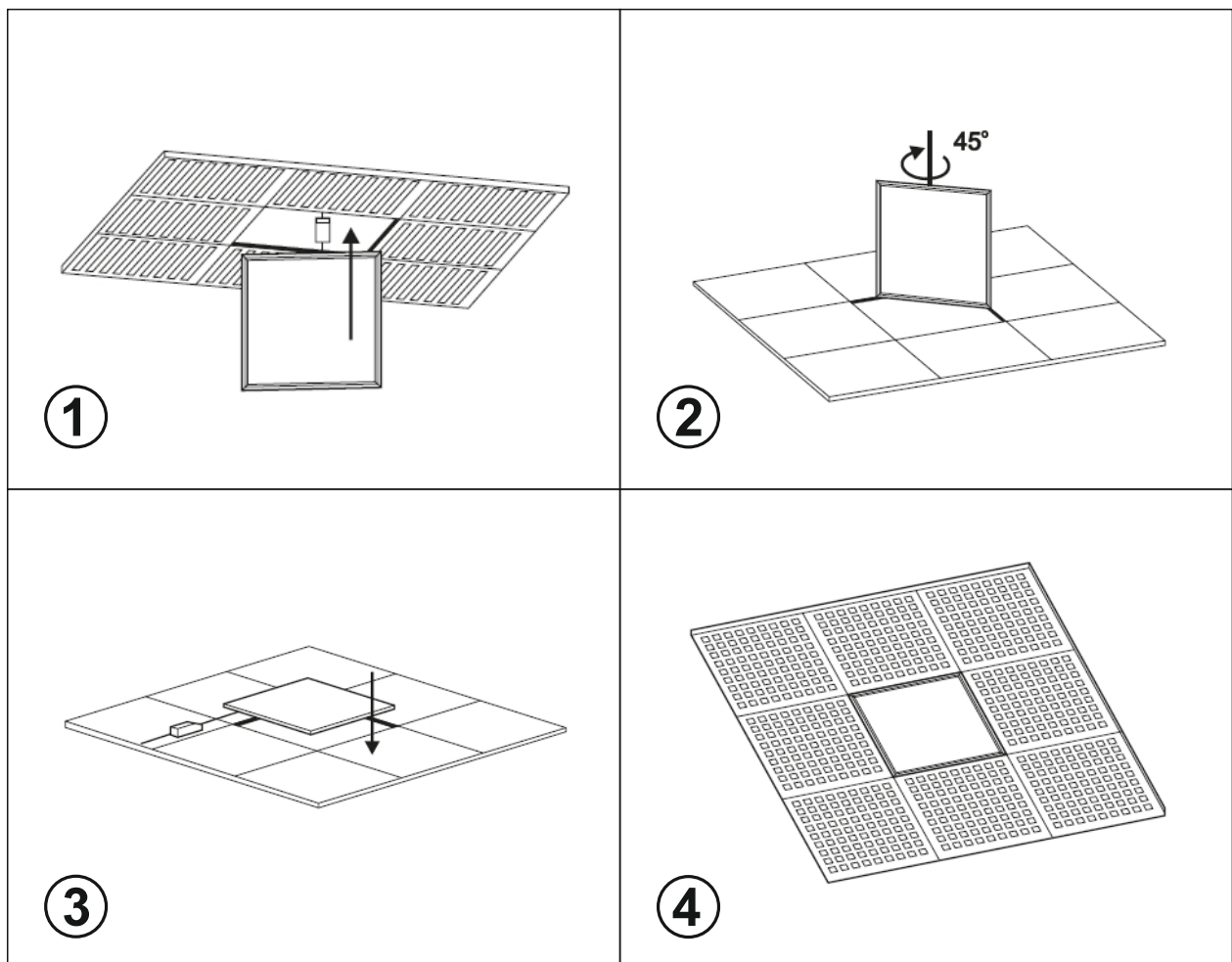
Koppeln der Fernbedienung mit dem LED Panel:

1. Kopplungscode eingeben: Schließen Sie die Lampe(n) (eine oder mehrere) an denselben Schalter (Hauptschalter) an und lassen Sie sie für 10 Sekunden eingeschaltet. Innerhalb von 30 Sekunden nach dem Ausschalten halten Sie die Ein-/Ausschalttaste für die Kopplung/Codelöschung gedrückt. Das neutrale Licht blinkt langsam dreimal, um den erfolgreichen Abschluss der Kopplung zu bestätigen.

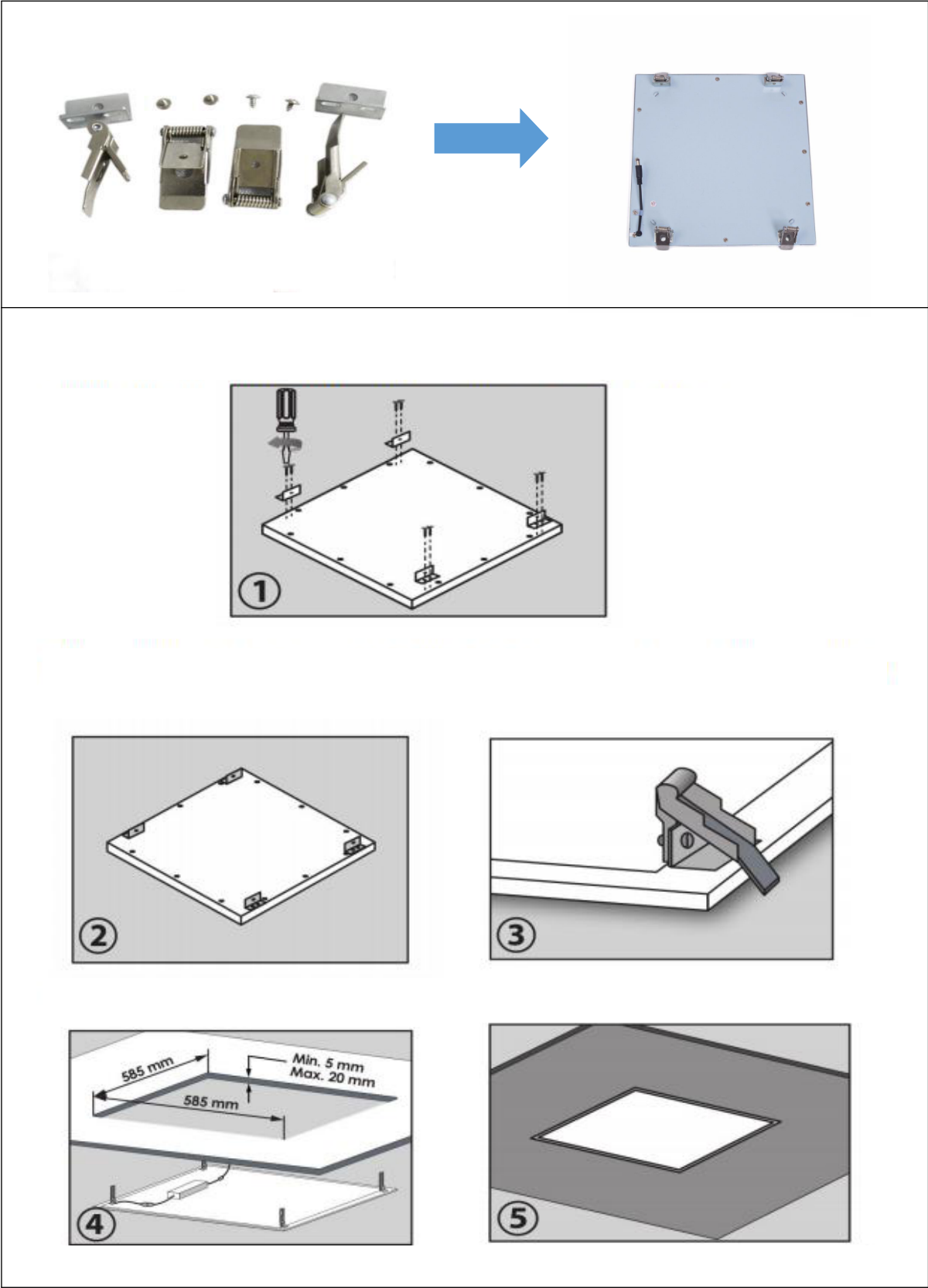
2. Code löschen: Schließen Sie die Lampe(n) (eine oder mehrere) an denselben Schalter (Hauptschalter) an und lassen Sie sie für 10 Sekunden eingeschaltet. Innerhalb von 30 Sekunden nach dem Ausschalten halten Sie die Ein-/Ausschalttaste für die Kopplung/Codelöschung gedrückt. Das neutrale Licht blinkt sechs Mal, um die erfolgreiche Löschung des Codes anzuzeigen.

Dies können Sie auch mit mehreren Panels machen, die in Reichweite der Fernbedienung sind. Schalten Sie hierzu zunächst alle Panels aus.

Installationsanleitung für den Decken-Einbau

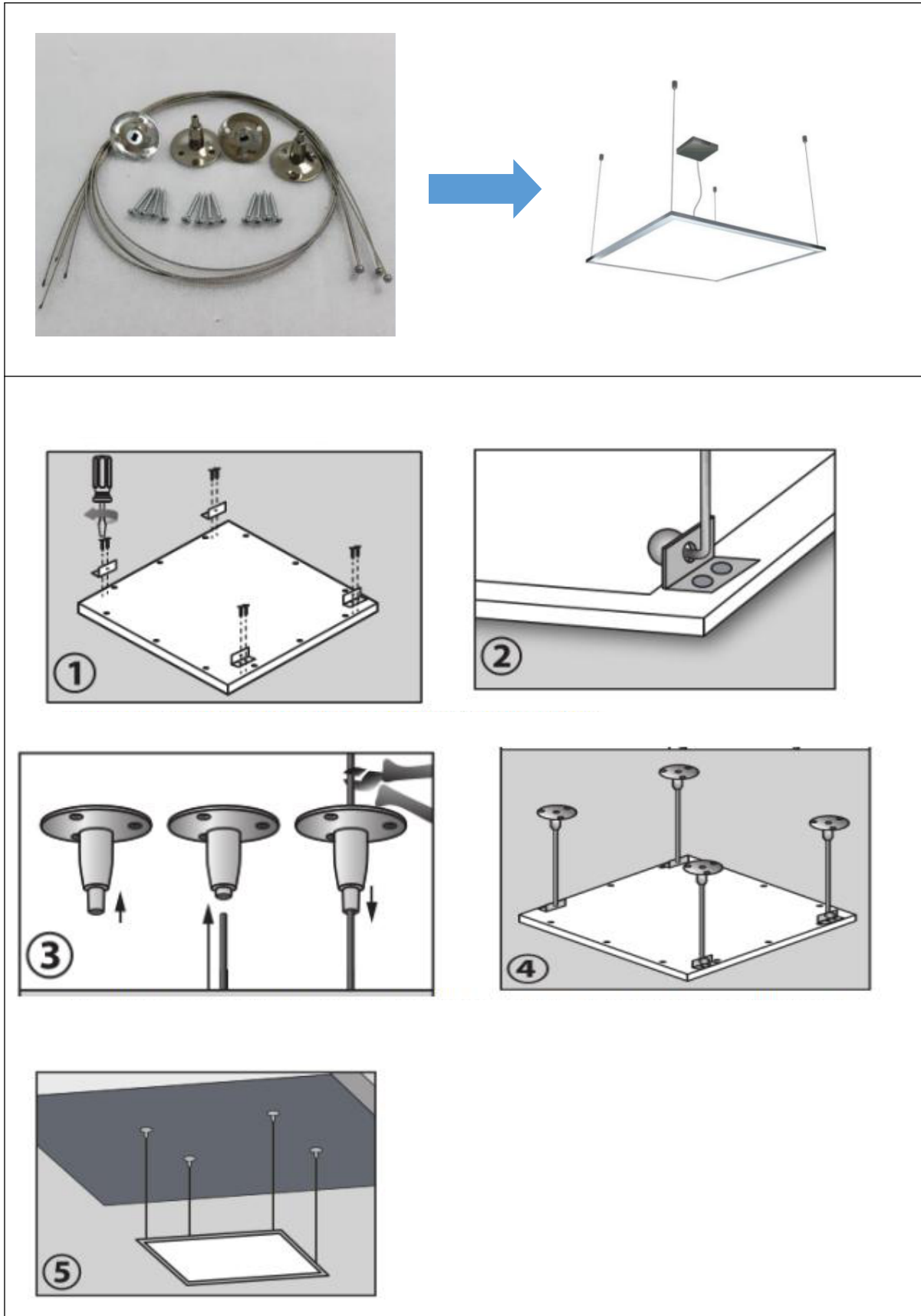


Installationsanleitung für den Decken-Einbau



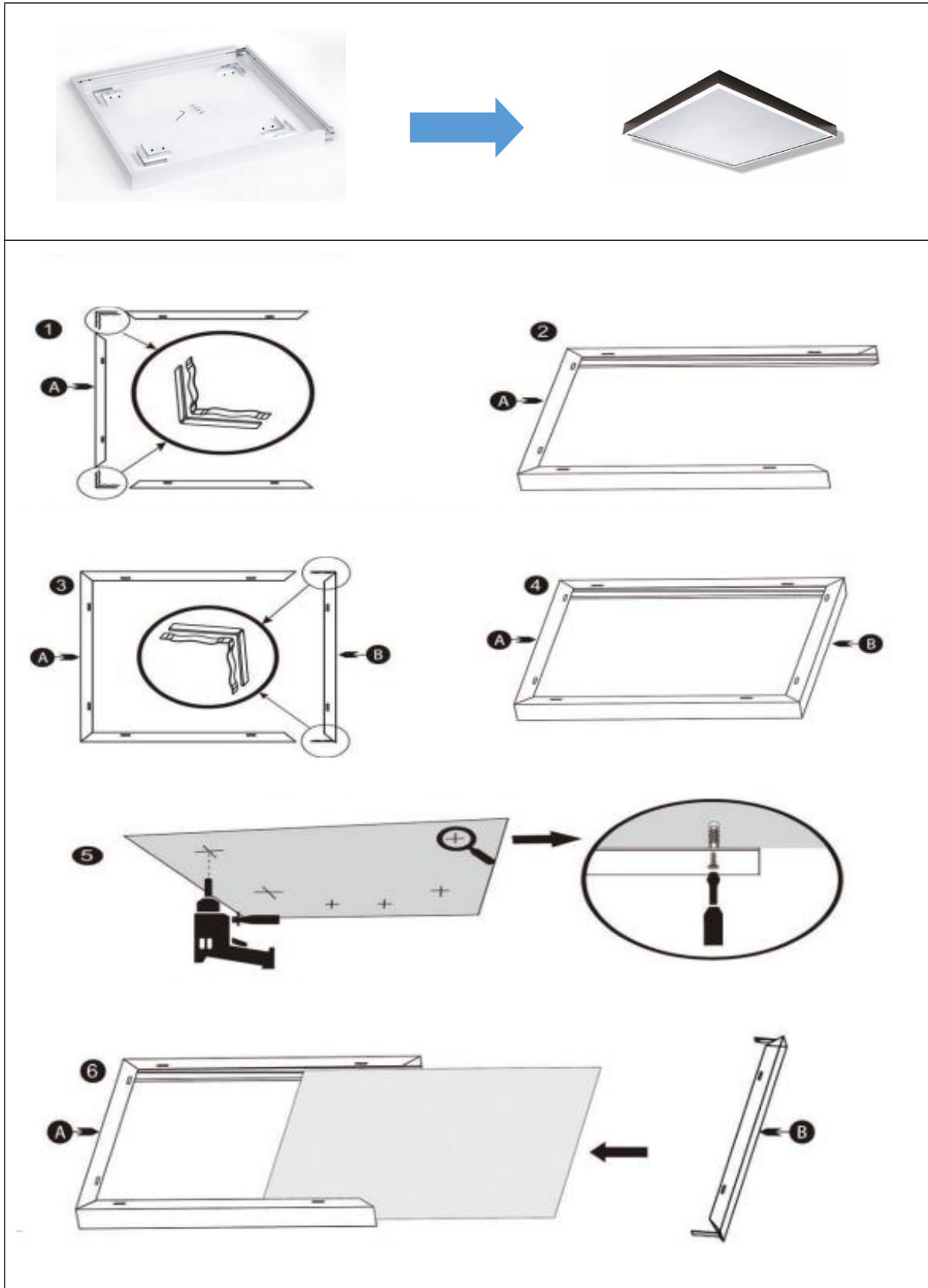
*Klemmen nicht im Lieferumfang enthalten

Installationsanleitung für die Drahtseilmontage



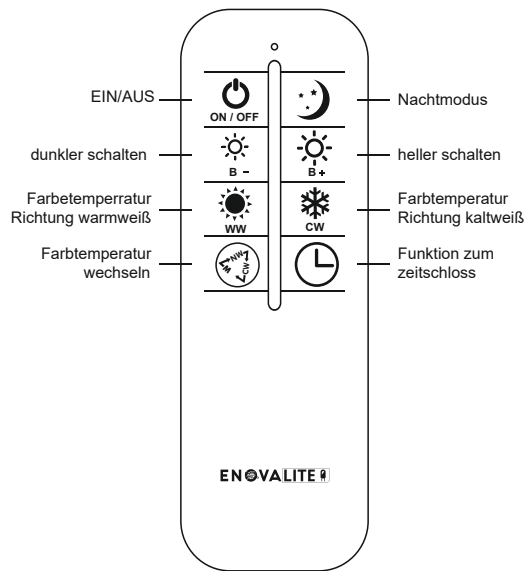
*Drahtseile nicht im Lieferumfang enthalten

Installationsanleitung für den Aufbaurahmen



*Rahmen nicht im Lieferumfang enthalten

Funktionen der Fernbedienung



Symbol	Funktion		Beschreibung
	EIN/AUS/ koppeln /zurücksetzen	ON	Kurzes Drücken: Leuchte einschalten (merkt sich den zuletzt verwendeten Modus).
		OFF	Kurzes Drücken: Leuchte ausschalten (speichert den aktuellen Modus)
		Kopplung	Schalten Sie die Leuchte für 10 Sekunden aus und danach wieder ein. Halten Sie innerhalb von 30 Sekunden die Taste lange gedrückt, die Leuchte blinkt 3 Mal zur Bestätigung der Kopplung.
		Zurücksetzen	Schalten Sie die Leuchte für 10 Sekunden aus und wieder ein. Drücken Sie innerhalb von 30 Sekunden lange die Taste, die Leuchte blinkt 6 Mal zur Bestätigung des erfolgreichen Zurücksetzens.
	Nachtlicht	Kurzes Drücken	Im Nachtlicht-Modus wechselt die Leuchte zu ca. 3000K und 10% Helligkeit. Durch Drücken einer beliebigen Taste wird der Modus beendet.
	Dunkler schalten	Kurzes Drücken	Die Helligkeit wird schrittweise bis zur minimalen Helligkeit reduziert.
		Langes Drücken	Die Helligkeit wird stufenlos bis zur minimalen Helligkeit verringert.
	Heller schalten	Kurzes Drücken	Die Helligkeit wird schrittweise bis zur maximalen Helligkeit erhöht.
		Langes Drücken	Die Helligkeit wird stufenlos bis zur maximalen Helligkeit erhöht.
	Farbtemperatur Wechsel warmweiß	Kurzes Drücken	Die Farbtemperatur wird schrittweise auf 3000K verringert.
		Langes Drücken	Die Farbtemperatur wird stufenlos auf 3000K verringert.
	Farbtemperatur Wechsel kaltweiß	Kurzes Drücken	Die Farbtemperatur wird schrittweise auf 6000K verringert.
		Langes Drücken	Die Farbtemperatur wird stufenlos auf 6000K verringert.
	Farbtemperatur Wechsel NW/KW/WW	Kurzes Drücken	Wechsel zwischen 4000K, 6500K und 3000K
	Verzögerungs- funktion	Kurzes Drücken	Das Gerät blinkt einmal zur Bestätigung und schaltet sich 30 Minuten später automatisch aus. Während des Countdown-Status hebt das Drücken einer anderen Taste diese Funktion auf.



GEFAHR

Seien Sie besonders vorsichtig beim Umgang mit gefährlicher Netzspannung
Bei dieser Spannung können Sie einen lebensgefährlichen elektrischen
Schlag erhalten!

Das Arbeiten an spannungsführenden Komponenten darf nur von speziell
geschultem Fachpersonal mit entsprechender Qualifikation durchgeführt
werden.

Sicherheitshinweise:

Die Installation und der Anschluss darf ausschließlich durch eine Elektrofachkraft erfolgen.

1. Die LED-Leuchte ist ausschließlich für den Innenbereich konzipiert und ist vor Feuchtigkeit zu schützen
2. Trennen Sie die Lampe vor der Montage vom Netz. Sollte das Gerät oder die Zuleitung Beschädigungen aufweisen, nehmen Sie sie unter keinen Umständen in Betrieb!
3. Die Leuchte ist nicht für extreme Temperaturen ausgelegt.
4. Sollte die Leuchte nicht funktionieren, oder während des Betriebs ausfallen, kontaktieren Sie eine Elektrofachkraft oder den Hersteller. Nehmen Sie jedoch keine eigenständige Überprüfung, Fehlersuche oder Reparatur vor!

Haftungsausschluss / Disclaimer

Bei Schäden, die durch Nichtbeachtung der Montageanleitung verursacht werden, erlischt jeglicher Gewährleistungsanspruch. Bei Nichtbeachtung der Hinweise und unsachgemäße Bedienung wird für Folge-, Sach- und Personenschäden keine Haftung übernommen.

Lieferumfang

- LED Panel
- Fernbedienung
- Netzteil

Hinweise zur Entsorgung

Das Gerät nicht im Hausmüll entsorgen!

Dieses Gerät entspricht der EU-Richtlinie über Elektronik- und Elektro-Altgeräte (Altgeräteverordnung) und darf daher nicht im Hausmüll entsorgt werden.

Entsorgen Sie das Gerät über Ihre kommunale Sammelstelle für Elektronik-Altgeräte!



Hersteller:

ENOVATEK GmbH

Sillensteder Str. 213

26441 Jever

Gerichtsstand: Amtsgericht Oldenburg HRB 211385

WEEE-Reg.-Nr.: DE75996989

Telefon: 04461 / 7464233

Email: info@enovatek.de