

## ANLEITUNG LUXULA CCT DOWNLIGHT

Das hochwertige LED Downlight von LUXULA vereint modernes Design mit innovativer LED-Technologie und punktet mit einem präzisen 38° Abstrahlwinkel für stilvolle Lichtakzente. Ideal für Wohnräume, Flure oder gewerbliche Bereiche: Dieses Downlight schafft jederzeit die passende Lichtstimmung. Mit einem Lochmaß von Ø 75 mm und kompakten Maßen von Ø 90 x 43 mm lässt es sich mühelos in verschiedenste Deckenkonstruktionen integrieren. Erhältlich in 5 W oder 7 W Leistung sowie den eleganten Farben Schwarz oder Weiß, fügt sich das LUXULA Downlight perfekt in jedes Raumkonzept ein. Dank CCT-Technologie lässt sich die Farbtemperatur individuell einstellen – von gemütlichem Warmweiß bis zu neutralem Weißlicht, je nach Bedarf. Für zusätzlichen Komfort ist das Downlight TRIAC dimmbar, sodass auch die Helligkeit flexibel angepasst werden kann.

### Eigenschaften:

- Lichtfarbe: WW, NW, KW
- Farbtemperatur: 3000 - 6500 K
- Lebensdauer: 30.000 h
- Farbwiedergabe: Ra 80
- Material: Kunststoff
- Lochmaß: Ø 75 mm
- Spannung: 220-240 V AC, 50/60 Hz
- Schutzklasse: II
- Powerfactor: 0,5
- Temperaturbereich: -20° C bis +45° C
- Schutz: IP20
- Abstrahlwinkel: 38°



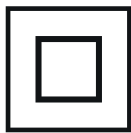
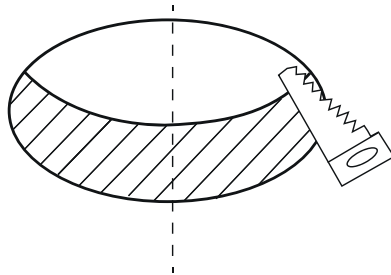
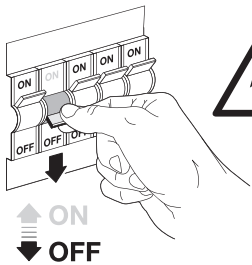
MODEL	LEISTUNG	FARBE	LUMEN	MAßE
LX300135	5 W	Weiß	450 lm	Ø 90 x 43 mm
LX300136	7 W	Schwarz	600 lm	Ø 90 x 43 mm
LX300137	5 W	Weiß	450 lm	Ø 90 x 43 mm
LX300138	7 W	Schwarz	600 lm	Ø 90 x 43 mm

## Installation und Anschluss:

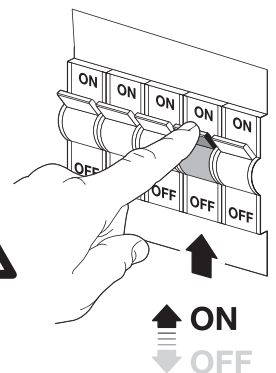
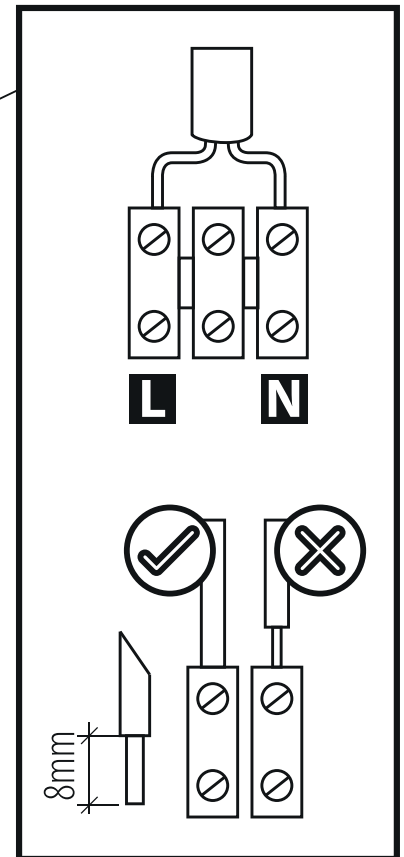
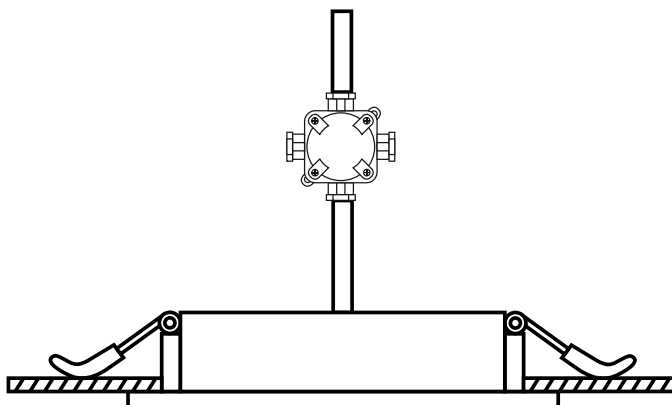
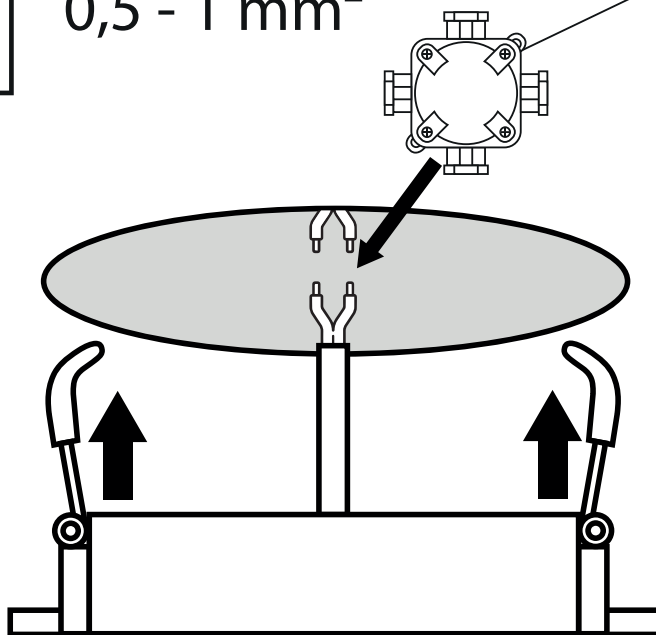
Ergänzung: Unfallverhütungsvorschriften (UVV)

Bei Installation, Wartung und Betrieb sind folgende Unfallverhütungsvorschriften zu beachten:

1. . Installation nur durch eine elektrotechnische Fachkraft.
2. . Vor Arbeiten: Strom abschalten, Spannungsfreiheit feststellen.
3. . DGUV Vorschrift 3 (ehem. BGV A3): Regelmäßige Prüfung elektrischer Betriebsmittel
4. . Keine Arbeiten unter Spannung.
5. . Schutzleiter korrekt anschließen, Schutzmaßnahmen gemäß VDE beachten.



0,5 - 1 mm<sup>2</sup>



## Sicherheitshinweise und wichtige Informationen:

1. Die Beachtung der Nutzungsbedingungen in dieser Anleitung sowie der Warnhinweise auf dem Gerät sind zwingend erforderlich. Eine Missachtung kann zu Unfällen sowie Sach- und Personenschäden führen. Bei Schäden, die durch Nichtbeachtung dieser Bedienungsanleitung verursacht werden, erlischt der Garantieanspruch. Für daraus resultierende Folgeschäden übernimmt der Hersteller keine Haftung. Dies gilt ebenfalls für:
  - Nicht bestimmungsgemäße Verwendung und unsachgemäße Installation Unsachgemäße
  - Inbetriebnahme oder Bedienung
  - Betreiben bei nicht ordnungsgemäß angebrachten oder defekten und somit funktionsunfähigen Sicherheits- und Schutzeinrichtungen.
  - Verwendung nicht zugelassener Ersatzteile;
  - Nicht genehmigte bauliche Veränderungen;
  - Unzureichende Überwachung der Komponenten, die einem Verschleiß unterliegen; Nicht
  - rechtzeitig oder unsachgemäß durchgeführte Reparatur und Wartung.
  - Das Entfernen des Typenschildes vom Gerät
2. Bitte bewahren Sie diese Bedienungsanleitung für den weiteren Gebrauch auf. Die neueste Version finden Sie online unter [www.enovatek.de](http://www.enovatek.de) als PDF zum Download.
3. Das Gerät darf nicht im geöffneten Zustand betrieben werden.
4. Bei Funktionsunfähigkeit, Störungen, Defekten, mechanischen Beschädigungen sowie nicht durch diese Bedienungsanleitung erklärten Funktionsproblemen, nehmen Sie das Gerät bitte sofort außer Betrieb und wenden sich an unseren Service. Dieser wird Sie beraten und ggf. weitere Schritte wie eine Reparatur veranlassen.
5. Das Öffnen des Geräts sowie das Durchführen von Reparatur- und Wartungsarbeiten darf ausschließlich durch qualifizierte Service-Techniker erfolgen.
6. Nehmen Sie keinesfalls bauliche und / oder technische Veränderungen am Gerät vor.
7. Setzen Sie das Gerät nicht in feuchten, entflammaren oder explosionsgefährdeten Umgebungen ein.
8. Reinigen Sie das Gerät regelmäßig mit einem trockenen Leinentuch.
9. Alle geltenden Unfallverhütungsvorschriften sind zwingend zu beachten, sofern das Gerät im betrieblichen Kontext zur Anwendung kommt.

## Haftungsausschluss / Disclaimer

Bei Schäden, die durch Nichtbeachtung der Montageanleitung verursacht werden, erlischt jeglicher Gewährleistungsanspruch. Bei Nichtbeachtung der Hinweise und unsachgemäße Bedienung wird für Folge-, Sach- und Personenschäden keine Haftung übernommen.

## Hinweise zur Entsorgung

Das Gerät ist nicht im Hausmüll zu entsorgen!

Dieses Gerät entspricht der EU-Richtlinie über Elektronik- und Elektro-Altgeräte (Altgeräteverordnung) und darf daher nicht im Hausmüll entsorgt werden.

Entsorgen Sie das Gerät über Ihre kommunale Sammelstelle für Elektronik-Altgeräte!

## Hersteller:

ENOVATEK GmbH  
Sillensteder Str. 213  
26441 Jever

Gerichtsstand: Amtsgericht Oldenburg HRB 211385

WEEE-Reg.-Nr.: DE75996989

Telefon: 04461 / 7464233

Email: [info@enovatek.de](mailto:info@enovatek.de)

