

PawHut

INdaa004V01_UK_DE



IMPORTANT, RETAIN FOR FUTURE REFERENCE: READ CAREFULLY

ASSEMBLY & INSTRUCTION MANUAL

OWNER'S ASSEMBLY AND SAFETY MANUAL

User instructions

- Main frame assembly
- Installing wheels
- Hitch arm assembly
- Putting the pet into the trailer
- Attaching trailer to bicycle
- Operate the bracket

***PLEASE READ ALL INSTRUCTIONS AND WARNINGS,
AND EXAMINE THE CONTENTS CAREFULLY
BEFORE ASSEMBLY !!!***

USER INSTRUCTIONS

NOTE: Biking and bicycle touring are increasingly popular recreation activities. Your new trailer is designed and constructed to provide a portable, comfortable and sturdy addition to your outdoor ventures. **PLEASE READ THE INSTRUCTION MANUAL AND ALL SAFETY WARNINGS CAREFULLY BEFORE USING YOUR TRAILER.**

IMPORTANT

**RIDERS SHOULD ALWAYS WEAR
PROPERLY FITTING, APPROVED CYCLING HELMETS**

KEY FEATURES OF THE TRAILER:

- Quick assembly, take-down and storage
- Snug full cover top with window
- Push-button quick release removable wheels

WARNING

- Never leave pets unattended.
- Always ride defensively.
- Do not exceed 176lbs(80kgs) maximum load.
- Do not exceed 10MPH(40Km/H) maximum speed..
- Ventilate during hot weather.

PRE-RIDE SAFETY CHECK

- Check to ensure hitch clamp is tight.
- Check to ensure hitch safety strap is secure.
- Inspect bike and trailer condition before each use.
- HELMETS ON! Ensure rider helmet is on and secure.
- Check TIRE AIR PRESSURE. Always maintain between 25 and 30 PSI (1.70 and 2.00 BAR).

RIDING TIPS

- Ride slower than you would if you were without the trailer.
- You will require extra stopping distance. Use your brakes early.
- Take corners very gradually.
- Use on smooth roads only. Do not ride over curbs, potholes or off road.
- Avoid riding at night.

SAFETY GUIDELINES

THINK SAFETY FIRST. Check the working conditions of both bike and trailer before each use. If you discover broken components, misalignments or missing parts, correct the problem prior to use. Please refer to all warning and guidelines for the proper use of this trailer. Be aware of what is necessary to safely control the bike-trailer combination.

PLEASE FOLLOW THESE SAFETY GUIDENLINES WHEN USING YOUR TRAILER:

- Inspect the trailer and its parts before and after each use. Proper care and maintenance of the trailer are essential to safety.
- When assembling the trailer, make sure that the wheels are correctly and securely installed as described in the assembly instructions. Inflate the tires to 30 PSI and check the pressure before each use. Over-inflation may cause the trailer to bounce or turn over. Use only tires with street tread and not with BMX or knobby tread.
- Attach the hitch clamp securely to the bicycle frame at the chainstay. The clamp tightening knob should be tight and the safety strap wrapped around the chainstay and hooked buckle to the D-ring
- Be sure that the bicycle used with the trailer is in good working condition and has good brakes. A bicycle shop can help you with inspection and maintenance.
- Do not overload the trailer. The load limit for cargo and/or pets is 176lbs(80kgs). Position the load as low as possible and center it within the trailer (front to rear and left to right). Any extra gear should be placed towards the rear. All loads should be secured so that it does not shift. Do not attempt to install other seating systems in the trailer. It is not designed for car seats, stroller seats , or any other type of seating. Use of any seating system other than the original equipment seat will void the warranty, and may result in damage to the trailer or injury of the passengers.
- Pulling this trailer after the operation of the bicycle. Stopping, starting and turning are affected, depending on the weight of the cargo. To familiarize yourself with the changes, load the trailer to capacity and practice in a safe area. Do not use your trailer until you have become accustomed to how it affects your bicycle handling.

SAFETY TIPS FOR RIDING

- Never assume you will be given the right-of-way.
- Do not try to predict the actions of car drivers.
- Do not travel on the highways, busy streets or in areas unsafe for bicycling.
- Avoid riding at night unless you use lights and bright reflective clothing.
- To prevent overturning your trailer, do not pull it over curbs or holes or hit obstructions on the road.
- Do not turn sharply, because the trailer may turn over.
- Do not travel or descend at high speeds.
- Do not exceed 10 MPH(40Km/H), because high speeds adversely affect your ability to control the bike and to notice road irregularities.

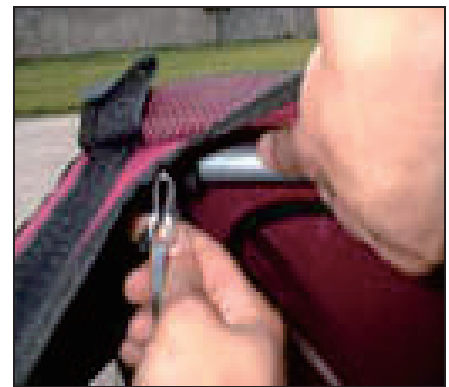
SAFETY RECOMMENDATIONS FOR PASSENGERS

The safety of your pet is of great concern. Check with your pediatrician to make sure your pet's development makes it a suitable passenger in this trailer. Make sure that your pet is seated securely.

MAIN FRAME AND SIDE PANEL ASSEMBLY

Remove trailer and all components from carton. While trailer is still in folded position, lift both side tubes to an upright position. Insert the safety pin into the holes on the two crossbars to set up the side panels. (Refer to diagram)

NOTE: Ensure that the safety pin is secured with the wrap spring clip.



INSTALLING WHEELS

Place the wheel hub on the axle by simply pushing in the wheel until it snaps in place, so the wheel cannot be removed. Push in all the way so that the wheel cannot be pushed further(see diagram). After both wheels are assembled/attached pull on the wheels to ensure they cannot be removed. To remove the wheels, lift back of trailer up and simply push on the push buttons located on the axle and remove the wheel(see diagram).

NOTE: Check tire sidewall for proper tires inflation & check tires regularly.



WARNING

Failure to properly and adjust wheels with quick release levers could allow wheel to come off during use. This could lead to serious injury.

HITCH ARM ASSEMBLY

Lift front of trailer up. Remove the hitch arm-locking pin from back hole in hitch arm bracket. Fold hitch arm out until parallel with base frame and lock the hitch arm into place by re-inserting the safety pin through the front hole of hitch arm bracket and snap the safety pin.

NOTE: Ensure the safety pin is secured with the wrap spring clip.



IMPORTANT

Do not use the trailer without proper installation of the safety pin.

PUTTING THE PET INTO THE TRAILER

Open the zipper and put the pet into the trailer, then close the Velcro and the buckle.

Open the top window and make the clip on the strap through the crossbar tie the pet. Please refer to the picture.



ATTACHING TRAILER TO BICYCLE

Fasten hitch arm onto rear axle of your bike. Wrap the safety strap around the chainstay of the bike.

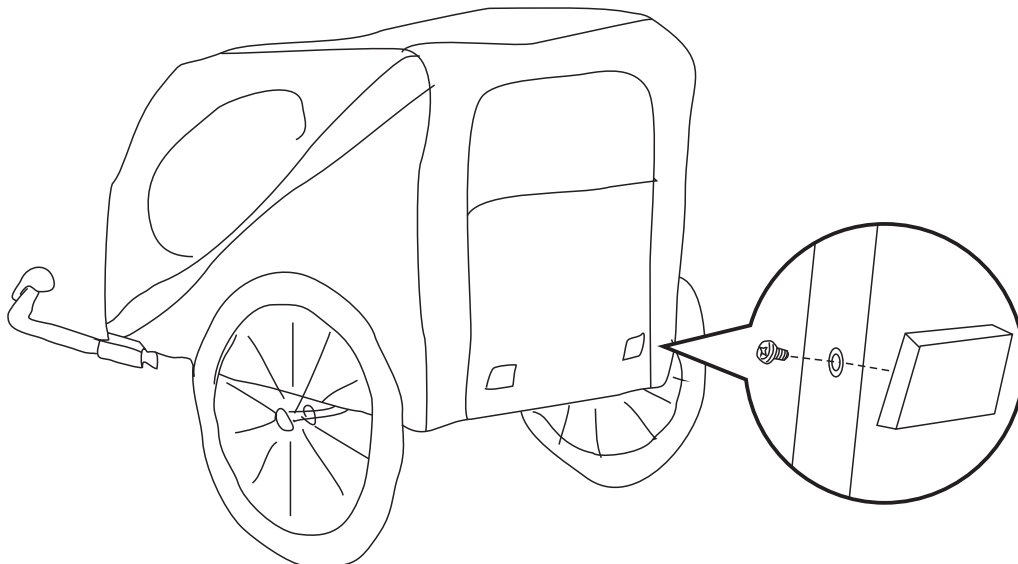
Snap the hook into the D-ring attached the trailer arm.

NOTE: Ensure the safety pin is secured with the wrap spring clip.



CAUTION

If the hitch interferes with your bike or other bike attachments, or if it does not tighten securely, do not use. Contact your bike dealer for help with proper installation.



MONTAGE- UND SICHERHEITSANLEITUNG FÜR DEN BETREIBER

Benutzerhinweise

- Montage des Hauptrahmens
- Montage der Räder
- Montage der Deichsel
- Einsetzen des Haustiers in den Anhänger
- Befestigen des Anhängers am Fahrrad
- Bedienen Sie die Halterung

***BITTE LESEN SIE ALLE ANWEISUNGEN UND WARNHINWEISE
UND PRÜFEN SIE DEN INHALT VOR DER MONTAGE
SORGFÄLTIG !!!***

BENUTZERHINWEISE

HINWEIS: Radfahren und Fahrradtouren sind zunehmend beliebte Freizeitaktivitäten. Ihr neuer Anhänger ist so konzipiert und konstruiert, dass er eine tragbare, komfortable und robuste Ergänzung für Ihre Unternehmungen im Freien darstellt. LESEN SIE DIE BETRIEBSANLEITUNG UND ALLE SICHERHEITSHINWEISE SORGFÄLTIG DURCH, BEVOR SIE IHREN ANHÄNGER BENUTZEN.

WICHTIG

FAHRER SOLLTEN IMMER DIE KORREKT PASSENDE ZUGELASSENEN FAHRRADHELME TRAGEN

DIE WICHTIGSTEN EIGENSCHAFTEN DES ANHÄNGERS:

- Schnelle Montage, Demontage und Lagerung
- Kuscheliges Vollverdeck mit Fenster
- Abnehmbare Räder mit Druckknopf-Schnellverschluss

WARNUNG

- Lassen Sie Haustiere niemals unbeaufsichtigt.
- Fahren Sie immer defensiv.
- Überschreiten Sie die maximale Last von 176 lbs (80 kg) nicht.
- Überschreiten Sie die maximale Geschwindigkeit von 10MPH (40Km/H) nicht.
- Lüften Sie bei heißem Wetter.

SICHERHEITSCHECK VOR FAHRTANTRITT

- Prüfen Sie, ob die Anhängervorrichtung fest sitzt.
- Prüfen Sie, ob der Sicherheitsgurt der Anhängervorrichtung fest sitzt.
- Prüfen Sie den Zustand von Fahrrad und Anhänger vor jeder Benutzung.
- TRAGEN SIE IHREN HELM! Stellen Sie sicher, dass der Helm des Fahrers aufgesetzt und gesichert ist.
- Prüfen Sie den REIFENLUFTDRUCK. Halten Sie immer zwischen 25 und 30 PSI (1,70 und 2,00 BAR).

FAHRTIPPS

- Fahren Sie langsamer, als wenn Sie ohne Anhänger fahren würden.
- Sie benötigen eine zusätzlichen Haltestrecke. Wenden Sie Ihre Bremsen frühzeitig an.
- Fahren Sie langsam durch die Kurven.
- Verwenden Sie es nur auf glatten Straßen. Fahren Sie nicht über Bordsteine, Schlaglöcher oder abseits der Straße.
- Vermeiden Sie das Fahren bei Nacht.

SICHERHEITSRICHTLINIEN

DENKEN SIE ZUERST AN DIE SICHERHEIT. Überprüfen Sie vor jedem Einsatz den Betriebszustand von Fahrrad und Anhänger. Wenn Sie gebrochene Komponenten, Fehlausrichtungen oder fehlende Teile entdecken, beheben Sie das Problem vor der Verwendung. Beachten Sie alle Warnhinweise und Richtlinien für den bestimmungsgemäßen Gebrauch dieses Anhängers. Achten Sie darauf, was notwendig ist, um die Fahrrad-Anhänger-Kombination sicher zu beherrschen.

**BITTE BEACHTEN SIE DIESE SICHERHEITSHINWEISE,
WENN SIE IHREN ANHÄNGER BENUTZEN:**

- Prüfen Sie den Anhänger und seine Teile vor und nach jeder Benutzung. Eine ordnungsgemäße Pflege und Wartung des Anhängers ist für die Sicherheit unerlässlich.
- Achten Sie bei der Montage des Anhängers darauf, dass die Räder korrekt und sicher montiert sind, wie in der Montageanleitung beschrieben. Pumpen Sie die Reifen auf 30 PSI auf und prüfen Sie den Druck vor jedem Einsatz. Ein zu hoher Luftdruck kann dazu führen, dass der Anhänger instabil wird oder umkippt. Verwenden Sie nur Reifen mit Straßenprofil und nicht mit BMX- oder Knobby-Profil.
- Befestigen Sie die Deichselklemme fest am Fahrradrahmen an der Kettenstrebe. Der Spannkopf der Klemme sollte fest angezogen sein und das Sicherungsband um die Kettenstrebe gewickelt und am D-Ring eingehakt sein
- Stellen Sie sicher, dass das mit dem Anhänger verwendete Fahrrad sich in gutem Zustand befindet und über gute Bremsen verfügt. Eine Fahrradwerkstatt kann Ihnen bei der Inspektion und Wartung helfen.
- Überladen Sie den Anhänger nicht. Die Zuladungsgrenze für Fracht und/oder Haustiere beträgt 176 lbs (80 kgs). Positionieren Sie die Last so tief wie möglich und zentrieren Sie sie im Anhänger (von vorne nach hinten und von links nach rechts). Jeder zusätzliche Gang sollte nach hinten gelegt werden. Alle Lasten sollten so gesichert werden, dass sie nicht verrutschen. Versuchen Sie nicht, andere Sitzsysteme im Anhänger zu montieren. Er ist nicht für Autositze, Kinderwagensitze oder andere Sitzgelegenheiten geeignet. Die Verwendung eines anderen Sitzsystems als des Originalsitzes führt zum Erlöschen der Garantie und kann zu Schäden am Anhänger oder Verletzungen der Insassen führen.
- Ziehen Sie diesen Anhänger nach dem Betrieb des Fahrrads. Das Anhalten, Anfahren und Wenden wird je nach Gewicht der Ladung beeinträchtigt. Um sich mit den Änderungen vertraut zu machen, beladen Sie den Anhänger bis zur Kapazität und üben Sie in einem sicheren Bereich. Benutzen Sie Ihren Anhänger erst, wenn Sie sich an die Auswirkungen auf das Fahrverhalten Ihres Fahrrads gewöhnt haben.

SICHERHEITSTIPPS FÜR DIE FAHRT

- Gehen Sie nie davon aus, dass man Ihnen die Vorfahrt gibt.
- Versuchen Sie nicht, das Verhalten von Autofahrern vorherzusagen.
- Fahren Sie nicht auf Autobahnen, verkehrsreichen Straßen oder in Bereichen, die für das Radfahren unsicher sind.
- Vermeiden Sie Fahrten bei Nacht, es sei denn, Sie verwenden Lichter und helle, reflektierende Kleidung.
- Um ein Umkippen Ihres Anhängers zu vermeiden, ziehen Sie ihn nicht über Bordsteine oder Löcher und stoßen Sie nicht gegen Hindernisse auf der Straße.
- Machen Sie keine scharfen Wendungen, da der Anhänger umkippen kann.
- Fahren Sie nicht bei hohen Geschwindigkeiten und bergab.
- Überschreiten Sie 10 MPH(40Km/H) nicht, da hohe Geschwindigkeiten Ihre Fähigkeit, das Fahrrad zu kontrollieren und Straßenunebenheiten wahrzunehmen, beeinträchtigen.

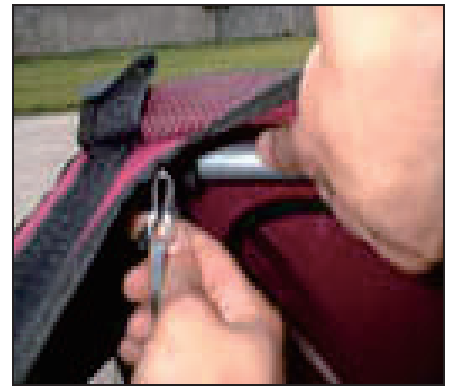
SICHERHEITSEMPFEHLUNGEN FÜR FAHRGÄSTE

Die Sicherheit Ihres Haustieres ist von großer Bedeutung. Sprechen Sie mit Ihrem Kinderarzt, um sicherzustellen, dass Ihr Haustier aufgrund seiner Entwicklung als Passagier in diesem Anhänger geeignet ist. Vergewissern Sie sich, dass Ihr Haustier über einen sicheren Sitz verfügt.

HAUPTRAHMEN UND SEITENWANDMONTAGE

Nehmen Sie den Anhänger und alle Komponenten aus dem Karton. Heben Sie bei eingeklapptem Anhänger beide Seitenrohre in eine aufrechte Position. Stecken Sie den Sicherungsstift in die Öffnungen der beiden Querstreben, um die Seitenteile aufzustellen. (Siehe Diagramm)

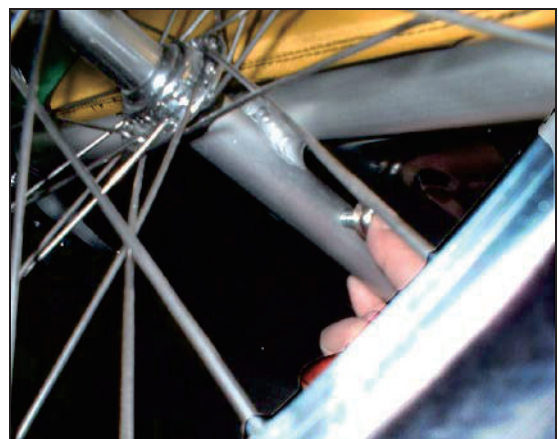
HINWEIS: Achten Sie darauf, dass der Sicherungsstift mit der Schlingfederklemme gesichert ist.



MONTAGE DER RÄDER

Setzen Sie die Radnabe auf die Achse, indem Sie das Rad einfach eindrücken, bis es einrastet, so dass das Rad nicht entfernt werden kann. Schieben Sie das Rad bis zum Anschlag ein, so dass es sich nicht weiter schieben lässt (siehe Abbildung). Nachdem beide Räder montiert/angebracht sind, ziehen Sie an den Rädern, um sicherzustellen, dass sie nicht entfernt werden können. Um die Räder zu entfernen, heben Sie die Rückseite des Anhängers an und drücken Sie einfach auf die Druckknöpfe, die sich auf der Achse befinden und entfernen Sie das Rad (siehe Abbildung).

HINWEIS: Prüfen Sie die Seitenwand der Reifen auf korrekten Reifendruck und kontrollieren Sie die Reifen regelmäßig.



WARNUNG

Wenn Sie Räder mit Schnellspannhebeln nicht richtig einstellen, kann sich das Rad während des Gebrauchs lösen. Dies kann zu schweren Verletzungen führen.

MONTAGE DER DEICHSEL

Heben Sie die Vorderseite des Anhängers an. Entfernen Sie den Verriegelungsstift der Deichsel aus der hinteren Öffnung der Deichselhalterung.

Klappen Sie die Deichsel aus, bis sie parallel zum Grundrahmen ist und verriegeln Sie die Deichsel, indem Sie den Sicherungsstift wieder durch die vordere Öffnung der Deichselhalterung stecken und den Sicherungsstift einrasten lassen.

HINWEIS: Achten Sie darauf, dass der Sicherungsstift mit der Schlingfederklemme gesichert ist.



WICHTIG

Benutzen Sie den Anhänger nicht ohne ordnungsgemäße Montage des Sicherungsstifts.

EINSETZEN DES HAUSTIERES IN DEN ANHÄNGER

Öffnen Sie den Reißverschluss und setzen Sie das Haustier in den Anhänger, dann schließen Sie den Klettverschluss und die Schnalle.

Öffnen Sie das obere Fenster und lassen Sie den Clip am Gurt durch die Querstange das Haustier anbinden. Bitte beachten Sie die Abbildung

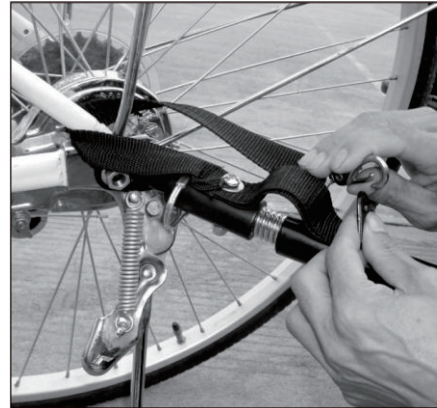


BEFESTIGEN DES ANHÄNGERS AM FAHRRAD

Befestigen Sie die Deichsel an der Hinterachse Ihres Fahrrads und wickeln Sie das Sicherungsband um die Kettenstrebe des Fahrrads.

Rasten Sie den Haken in den D-Ring ein, der am Anhängerarm befestigt ist.

HINWEIS: Achten Sie darauf, dass der Sicherungsstift mit der Schlingfederklemme gesichert ist.



VORSICHT

Verwenden Sie die Kupplung nicht, wenn sie Ihr Fahrrad oder andere Fahrradbauteile behindert oder wenn sie nicht fest genug angezogen ist. Wenden Sie sich an Ihren Fahrradhändler, um Hilfe bei der ordnungsgemäßen Installation zu erhalten.

